



© Hofrichter-Ritter Architekten

Haus Isopp

Tentschacher Weg 46
9061 Klagenfurt, Österreich

ARCHITEKTUR
Hofrichter-Ritter Architekten

BAUHERRSCHAFT
Jutta + Gottfried Isopp

FERTIGSTELLUNG
2005

SAMMLUNG
Architektur Haus Kärnten

PUBLIKATIONSdatum
19. Juli 2007



„Wir heben die Wiese einfach auf und Wohnen darunter“, war eine spontane Idee bei der Erstbesichtigung des Grundstückes. Dieser Gedanke ließ Architekt und Bauherren nicht mehr los.

Für eine Lage im Freiland mit Punktwidmung war das die entsprechende Antwort. Errichtet genau an derselben Stelle wie ein ehemaliges Wirtschaftsgebäude des Schloss Tentschach, fügen sich die Nutzungen des Einfamilienhauses in die Landschaft ein.

Das Gebäude ist nicht unterkellert, sitzt ohne Aufschüttung im felsigen Hang und ist an der Nordseite eingeschüttet. Die Einschüttung geht fließend in das 12° geneigte und begehbare Grasdach über. Seitlich ist die Einschüttung dem Geländeverlauf folgend durch keilförmige Stützmauern gehalten. Die Stützmauern bzw. Dachkanten (Ortgang ab einer Höhe von 50 cm über dem angrenzenden Gelände, First) sind durch einen Maschendrahtzaun gesichert.

Energetisches Konzept (Niedrigstenergiehaus mit Komfortlüftung):

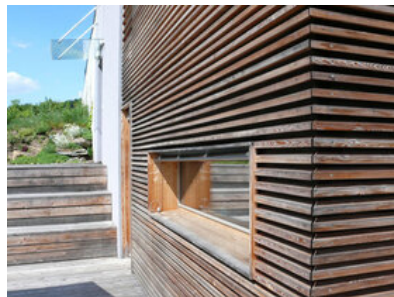
Das Grundstück liegt in hervorragender Lage mit wenig Nebel und optimaler Besonnung im Winter. Aus diesem Grund entschied man sich, ein hochwertiges Niedrigstenergiehaus mit Passivhaus-Know-How zu errichten. Die zu erwartenden Betriebskosten für Heizung und Warmwasserverbrauch hätten die Mehrinvestitionen zur Erfüllung der Kriterien eines reinen Passivhauses nicht gerechtfertigt.

Das Heiztechniksystem lüftet das Gebäude und übernimmt großteils die Wärmeversorgung im Gebäude. Als Zusatzheizung ist ein automatisch gesteuerter Pellets-Einzelofen im Wohnzimmer vorhanden. Eine Solaranlage mit 10 m² und 300 lt. Pufferspeicher sorgen für die Brauchwassererwärmung. Geplanter Deckungsgrad 80 %.

Der Rest wird mittels Nachtstrom erwärmt. Die automatische Komfortlüftung besteht aus Erdreichwärmetauscher, zentralem Be- und Entlüftungsgerät in Kompaktbauweise mit Wärmetauscher (ca. 90 %



© Hofrichter-Ritter Architekten



© Hofrichter-Ritter Architekten



© Hofrichter-Ritter Architekten

Haus Isopp

Wärmerückgewinnung), Sommerbypass, entsprechenden Filtern und dem Rohrleitungsnetz samt erforderlichen Schalldämpfern und Luftein- und auslässen.

DATENBLATT

Architektur: Hofrichter-Ritter Architekten

Bauherrschaft: Jutta + Gottfried Isopp

Haustechnik / Heizung, Klima, Lüftung: S & W Energieconsulting

Funktion: Einfamilienhaus

Planung: 2004 - 2005

Fertigstellung: 2005

Grundstücksfläche: 4.958 m²

Bruttogeschossfläche: 154 m²

Nutzfläche: 123 m²

Bebaute Fläche: 93 m²

Umbauter Raum: 513 m³

Baukosten: 250.000,- EUR

AUSFÜHRENDE FIRMEN:

Themessl Holzbau GmbH

Kraser Dorfstrasse 5

9541 Einöde / Villach

+43 (0) 4248 2842

office@holzbau-themessl.com

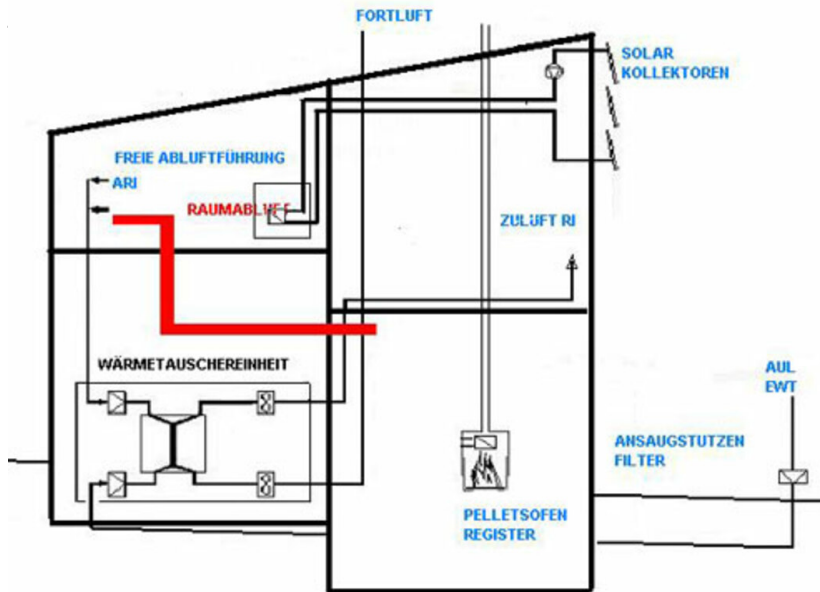


© Hofrichter-Ritter Architekten



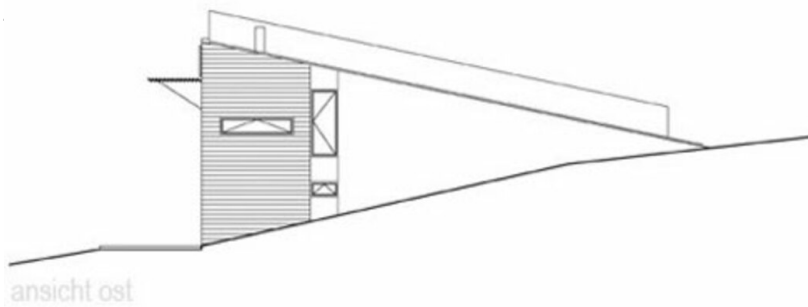
© Hofrichter-Ritter Architekten

Haus Isopp



Restwärme wird über den Pelletsofen und das Nutzen der Raumabluft in der Wärmerückgewinnung abgedeckt. Variante nur möglich bei Reduktion des Restwärmebedarfs

Energiekonzept



ansicht ost

Ansicht Ost



Schnitt



Haus Isopp

Grundriss