



© Rupert Steiner

WHA Klederinger Straße

Klederinger Straße 56
1100 Wien, Österreich

ARCHITEKTUR
Günther Oberhofer

BAUHERRSCHAFT
Wien Süd

TRAGWERKSPLANUNG
Dipl.-Ing. Alexander Katzkow & Partner GmbH

FERTIGSTELLUNG
2007

SAMMLUNG
Architekturzentrum Wien

PUBLIKATIONSdatum
26. August 2007



Unmittelbar am baumbestandenem Ufer des in diesem Bereich renaturierten Liesingbaches lässt es sich in urbanen Gefilden wie auf dem Lande wohnen. Da die umgebende Bebauung - im Unterschied etwa zum nahen Ortskern von Oberlaa - keine intakten architektonischen Anhaltspunkte bot, lag es nahe, sich auf einen sachlichen Ansatz ohne formalen Tribut an einen wie auch immer gearteten genius loci zurückzuziehen.

Der straßenseitige Block (BK I, 6,5 m Höhenbeschränkung) ist als Geschosswohnbau realisiert, dahinter wurden drei Blöcke (BK I, 4,5 m Höhenbeschränkung) mit je 5 Reihenhäusern errichtet. Jedes Reihnhaus ist mit zwei Stellplätzen versorgt, ein realistisches Zugeständnis an die Lage im peripheren Stadtraum. Ergänzend zu den vorgelagerten Reihenhausegärten waren für den rückwärtigen Block wegen des schönen Blicks auf die Flusslandschaft auch Dachterrassen vorgesehen - doch diese waren im Rahmen der Wohnbauförderung nicht mehr finanzierbar, nachdem im Zuge der Bauführung zusätzliche Kosten aufgrund von kontaminiertem Bodenmaterial anfielen.

Die Wohnungen im Straßentrakt haben verglaste Loggien, die atriumartig wie verglaste Lichtkörper in den Wohnbereich einschneiden. Im Obergeschoss der Reihenhäusern sorgt eine Raumhöhe von bis zu 3,5 m für Großzügigkeit, im EG wird der Wohnbereich durch die vorgelagerte Terrasse visuell und faktisch erweitert. (Text: Gabriele Kaiser)



© Rupert Steiner



© Rupert Steiner



© Rupert Steiner

WHA Klederinger Straße**DATENBLATT**

Architektur: Günther Oberhofer

Mitarbeit Architektur: Josef Reich

Bauherrschaft: Wien Süd

Tragwerksplanung: Dipl.-Ing. Alexander Katzkow & Partner GmbH

Bauphysik: Erich Röhler

Haustechnik: energie3consulting

Fotografie: Rupert Steiner

Funktion: Wohnbauten

Planung: 2004 - 2007

Ausführung: 2005 - 2007

Grundstücksfläche: 3.911 m²Nutzfläche: 4.300 m²Bebaute Fläche: 1.422 m²Umbauter Raum: 23.300 m³

Baukosten: 4,2 Mio EUR



© Günther Oberhofer



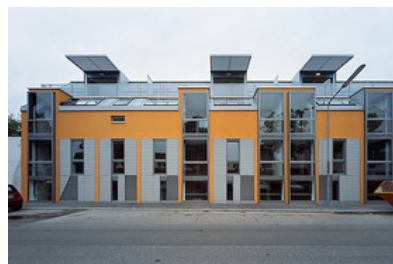
© Günther Oberhofer



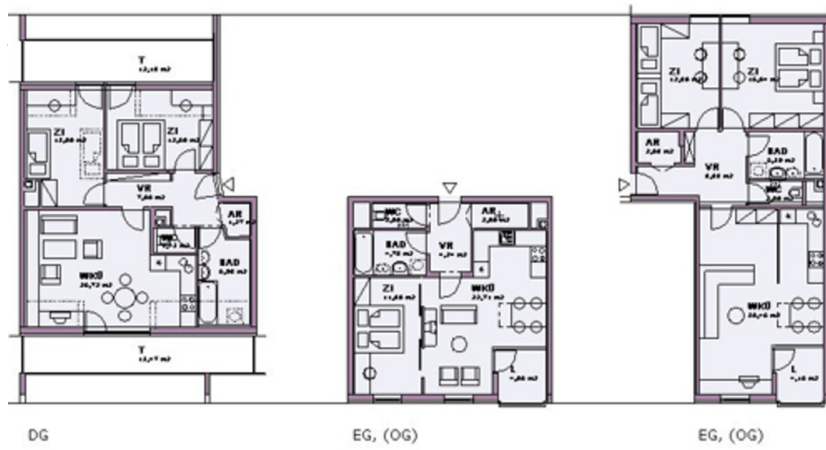
© Günther Oberhofer



© Günther Oberhofer

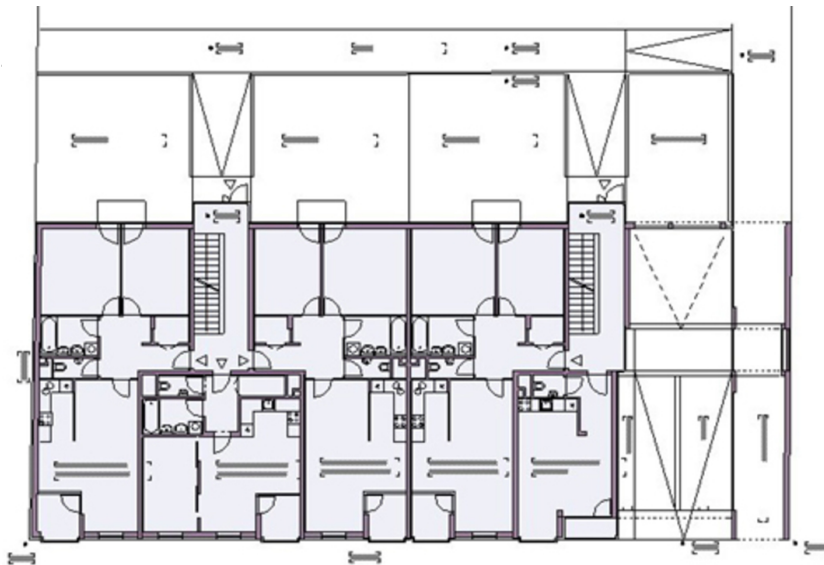


© Rupert Steiner



WHA Klederinger Straße

Grundrisstypen



Grundriss EG



Lageplan