

Haus Fuchs/ Stampfl

Ebenholzstraße 11a
8062 Gschwend, Österreich

Auf dem leicht geneigten Grundstück bildet das Haus mit der L-förmigen Mauer eine ebene Fläche. Durch den südseitigen Abschluß mit der überdachten Terrasse entsteht ein geschützter Hof. Die Terrasse mit verschiebbaren Sichtschutzelementen ist überdachter Zugang vom Carport und Wohnraumerweiterung zugleich.

Das Haus kragt nordseitig über die Mauer aus und betont mit seiner ungewöhnlichen Form die Topografie des Ortes.

Technisch ist das Gebäudewie wie ein Passivhaus mit Komfortlüftungsanlage, Wärmerückgewinnung, Erdkollektor, 3-fach Verglasung und Regenwassernutzung, sowie solare Brauchwassererwärmung ausgestattet. Außerdem wurde elektrotechnisch ein BUS System installiert.

Die Orientierung der Fenster wurde aber nicht nach solaren Gewinnen, sondern dem Ort und seinen Ausblicken unterworfen.

Als Materialien wurden Lärchenholz und vorbewittertes Rheinzink verwendet. In Farbe und Material kommuniziert das Haus mit dem vom gleichen Architekten errichteten Nachbarhaus in Holz.

(Text: Guido Seeger)

ARCHITEKTUR

Architekturbüro Seeger

BAUHERRSCHAFT

Sandra Fuchs

Heinz Stampfl

TRAGWERKSPLANUNG

Siegfried Hiebl

FERTIGSTELLUNG

2005

SAMMLUNG

HDA Haus der Architektur

PUBLIKATIONSdatum

07. August 2007



Haus Fuchs/ Stampfl

DATENBLATT

Architektur: Architekturbüro Seeger (Guido Seeger)
Bauherrschaft: Sandra Fuchs, Heinz Stampfl
Tragwerksplanung: Siegfried Hiebl
Fotografie: Angelo Kaunat

Maßnahme: Neubau
Funktion: Einfamilienhaus

Planung: 2004 - 2005
Fertigstellung: 2005
Eröffnung: 2005

Grundstücksfläche: 775 m²
Bruttogeschossfläche: 214 m²
Nutzfläche: 145 m²
Bebaute Fläche: 116 m²
Umbauter Raum: 603 m³

AUSFÜHRENDE FIRMEN:

Holzbau: LiebBau Weiz
Baumeister: Die Neuen
Haustechnik: Harald Perl GesmbH
Elektro: Elektro Paar, Kumberg
Dachdecker/Spengler: Ziesler, Anger

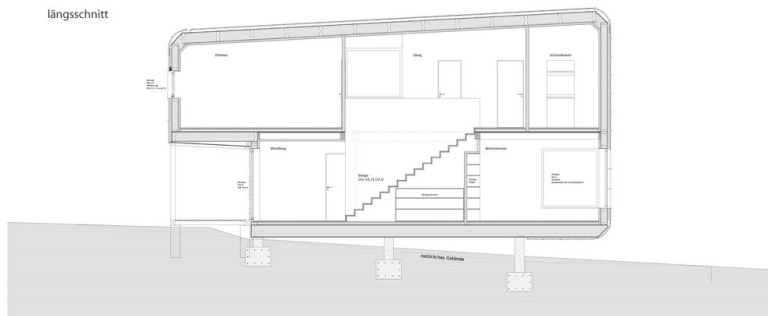
AUSZEICHNUNGEN

Nominiert für Steirischen Holzbaupreis 2007

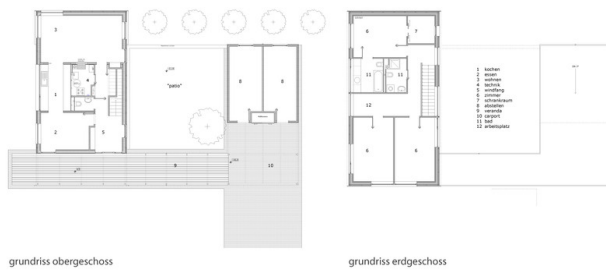
Haus Fuchs/ Stampfl



Lageplan



Schnitt



Grundriss