



© Günter Richard Wett

Psychiatrisches Krankenhaus Hall Generalsanierung und Zubau

Das Projekt für das Psychiatrische Krankenhaus Hall in Tirol setzt sich zusammen aus Generalsanierung und Funktionsadaptierung eines historischen sowie einem Zubau für die Stationen A3 (Geriatric), B1 und B2 (Aufnahmestationen). Der zurückhaltend formulierte, container-artige Zubau ermöglicht die Doppelhüftigkeit der Anlage und – soweit im gesteckten Rahmen möglich – in seinen Funktionsteilen Transparenz und Offenheit. Als funktionelle Innovation gelten die im Erweiterungsbau angeordneten, minimierten Einzelzimmer für die Patienten, die – jeweils gekoppelt mit getrennt begehbaren Nasszellen und im Gebäuderaster von Doppelzimmern angeordnet – in dieser Form nicht den üblichen Standards entsprechen. Zwischenzeitliche Erfahrungen im Betrieb der Stationen bestätigen die Richtigkeit des Konzeptes.

Ein weiterer Bestandteil des Projektes ist der Sonderzubau Freiterrassen für Patienten in den geschlossenen Bereichen der Stationen. Das ursprünglich gemeinsam mit Lois und Franziska Weinberger entwickelte Projekt für die Freiterrassen (siehe auch Veröffentlichung im Ausstellungskatalog „precise heedlessness“, kopenhagen 2005) wurde nach langen widersprüchlichen Diskussionen letztlich seitens des Bauherrn abgelehnt und als pragmatisch reduzierte Stahlkonstruktion ausgeführt. (Text: Architekt)

Generalsanierung und Zubau Psychiatrisches Krankenhaus

Thurnfeldgasse 14
6060 Hall in Tirol, Österreich

ARCHITEKTUR
Peter Mayrhofer

BAUHERRSCHAFT
TILAK

TRAGWERKSPLANUNG
ZSZ Ingenieure

FERTIGSTELLUNG
2003

SAMMLUNG
aut. architektur und tirol

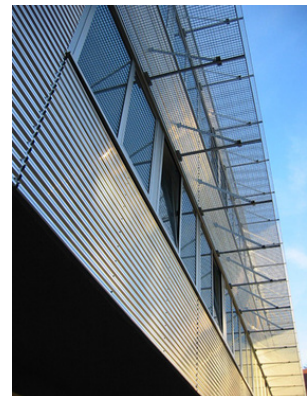
PUBLIKATIONSdatum
01. September 2007



© Günter Richard Wett



© Peter Mayrhofer



© Peter Mayrhofer

**Generalsanierung und Zubau
Psychiatrisches Krankenhaus**

DATENBLATT

Architektur: Peter Mayrhofer
Mitarbeit Architektur: Suzana Jovanov, Martin Nothdurfter
Bauherrschaft: TILAK
Tragwerksplanung: ZSZ Ingenieure
Fotografie: Günter Richard Wett

ÖBA: Oswald & Partner, Hall

Maßnahme: Sanierung, Erweiterung
Funktion: Gesundheit und Soziales

Planung: 2001
Ausführung: 2002 - 2003

Grundstücksfläche: 3.092 m²
Nutzfläche: 1.031 m²
Bebaute Fläche: 225 m²
Umbauter Raum: 4.469 m³

**Generalsanierung und Zubau
Psychiatrisches Krankenhaus**



Projektplan