



© Bruno Klomfar

## Dachaufbau Haus Abbrederis

Altretweg 22  
6900 Bregenz, Österreich

ARCHITEKTUR  
**DornerMatt Architekten**

BAUHERRSCHAFT  
**Christoph Abbrederis**

TRAGWERKSPLANUNG  
**Mader & Flatz**

FERTIGSTELLUNG  
**2002**

SAMMLUNG  
**Architekturzentrum Wien**

PUBLIKATIONSdatum  
**09. September 2007**



Anstelle von einem biederem Satteldach wird das weiß verputzte Wohnhaus nun von einem lichtdurchfluteten Dachgeschoss wohnlich bekrönt. Der neue Aufbau (verputzte Holzkonstruktion) ist an den beiden Längsseiten (nach Norden und Süden) großflächig verglast, wobei an der Südseite ein durchlaufender, von oben beschirmter Balkon geringfügig über die bisherige Baulinie auskragt. Durch die seitlich ebenfalls vorgezogenen Mauerwangen präsentiert sich das Haus wie „neu gerahmt“. Die leicht ausmittige Erschließungstreppe an der Nordfront ist mit dem neuen Geschoss präzise verschränkt, die Dachschräge ist ebenfalls über die gesamte Länge verglast. An der Ostseite eröffnet ein stehendes Erkerfenster neue Perspektiven. Das Wohngeschoss mit perfekt integriertem Badezimmer bewältigt den Niveausprung zwischen Wohn/Ess- und Rückzugsbereich mit jener eleganten Selbstverständlichkeit, die einer städtischen Lebensauffassung am meisten entspricht. (Text: Gabriele Kaiser)



© Bruno Klomfar



© Bruno Klomfar



© Bruno Klomfar

## Dachaufbau Haus Abbrederis

### DATENBLATT

Architektur: DornerMatt Architekten (Markus Dorner, Christian Matt)

Bauherrschaft: Christoph Abbrederis

Tragwerksplanung: Mader & Flatz

Fotografie: Bruno Klomfar

Funktion: Dachbodenausbau

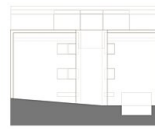
Planung: 2001 - 2002

Fertigstellung: 2002

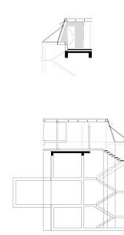
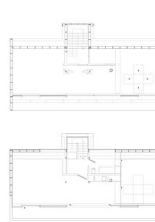
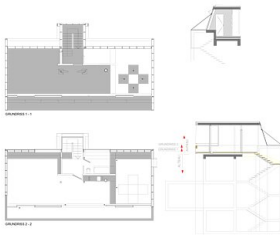
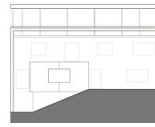
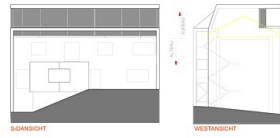
Nutzfläche: 85 m<sup>2</sup>



© Bruno Klomfar



Dachaufbau Haus Abbrederis



Grundrisse, Schnitte und Ansichten