



© Angelo Kaunat

Haus für Eva und Fritz

Bräumlweg 5
5101 Bergheim, Österreich

ARCHITEKTUR
hobby a.

BAUHERRSCHAFT
Eva Hauswirth
Fritz Hauswirth

TRAGWERKSPLANUNG
Johann Lienbacher

FERTIGSTELLUNG
2003

SAMMLUNG
Initiative Architektur

PUBLIKATIONSdatum
25. April 2003



Das Gebäude entwickelt sich aus der Topografie des umgebenden Geländes. Die Situierung des Wohnhauses wurde so gewählt, dass die Landschaft im Vorbereich der ehemaligen Kartonfabrik bis zur Fischach ungestört bleibt, und sich für das Haus eine ideale Belichtung und Besonnung von Süden und Westen ergibt. Der Baukörper wirkt nach Norden und Osten introvertiert und zurückhaltend, öffnet sich jedoch nach Süden und Westen zur Fischach und zum anschließenden Garten.

Im Süden beginnt der Baukörper niedrig und geht nach Norden, dem Gelände folgend mit einem schräg abfallenden Dach in eine Zweigeschossigkeit über und bildet so eine plastisch ausgeformte Baukörperskulptur.

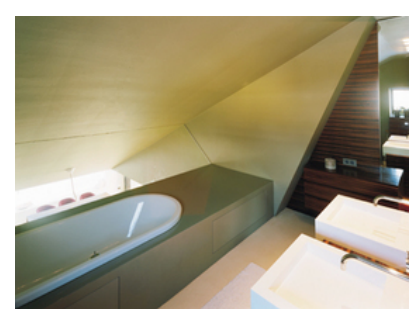
Die gerundeten Kanten- und Eckausbildungen sowie die Ausbildung der Außenhaut mittels einer Kunstfasermembran vermitteln den Eindruck eines Wohnwagens und sind Ausdruck der ursprünglich gestellten Aufgabe eines temporären Wohnhauses auf einem gepachtetem Grundstück. (Text: Architekt)



© Angelo Kaunat



© Angelo Kaunat



© Angelo Kaunat

Haus für Eva und Fritz

DATENBLATT

Architektur: hobby a. (Walter Schuster, Wolfgang Maul)

Bauherrschaft: Eva Hauswirth, Fritz Hauswirth

Tragwerksplanung: Johann Lienbacher

Fotografie: Angelo Kaunat

Maßnahme: Neubau

Funktion: Einfamilienhaus

Planung: 2002

Ausführung: 2002 - 2003

WEITERE TEXTE

Paradoxes Paar fürs Leben, Isabella Marboe, Der Standard, 09.10.2004



© Angelo Kaunat

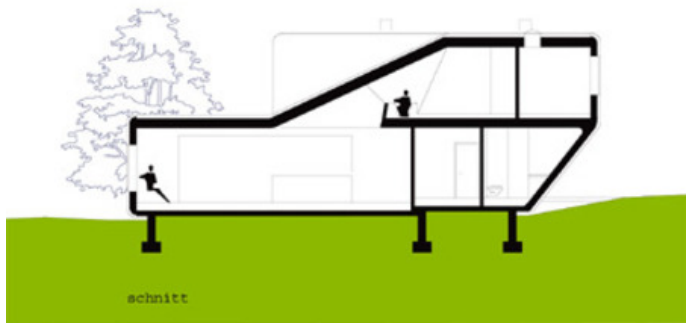


© Angelo Kaunat



© Angelo Kaunat

Haus für Eva und Fritz



Projektplan