



© Lukas Schaller

## Dachbodenausbau Penthouse

Tirol, Österreich

ARCHITEKTUR

**Architekt Daniel Fügenschuh ZT GmbH**

BAUHERRSCHAFT

**Michael H.**

TRAGWERKSPLANUNG

**Alfred Brunnsteiner**

FERTIGSTELLUNG

**2007**

SAMMLUNG

**aut. architektur und tirol**

PUBLIKATIONSdatum

**17. Oktober 2007**

„Der Weg entsteht im Gehen“ schreibt der Bauherr zufrieden auf seiner Terrasse sitzend rückblickend über den gemeinsamen Planungsprozess für sein neues Zuhause über den Dächern von Innsbruck. Partizipation im besten Sinne – die Überlagerung von Wünschen und Vorstellungen des Nutzers mit den Visionen des Architekten – wurde beim Ausbau des Dachbodens praktiziert. Die Entwurfsidee für das räumlich komplexe Konzept ist ebenso einfach wie wirkungsvoll. Zwei auf unterschiedlichen Ebenen eingeschobene Prismen regulieren das Volumen des neuen Dachraumes, der in seiner gesamten Dimension erlebbar bleibt. Innen und Außen fließen ineinander über, Oben und Unten heben sich auf. Entstanden ist ein kleines Raumwunder, ein offener großzügiger Wohnbereich mit maßstäblich differenzierten Aufenthaltszonen, wobei die gestalterischen Mittel unspektakulär bleiben. Die bauplastisch eindrucksvolle Wirkung und die Atmosphäre des Raumes entstehen durch eine konsequente Materialisierung, präzise Details und durch räumlich großzügiges Denken. Kompetenz und gegenseitiges Verständnis haben eine alltägliche Bauaufgabe zu einer beispielhaften Lösung geführt. (Jurytext: Marta Schreieck)



© Lukas Schaller



© Lukas Schaller



© Lukas Schaller

**Dachbodenausbau Penthouse**

## DATENBLATT

Architektur: Architekt Daniel Fügenschuh ZT GmbH  
Bauherrschaft: Michael H.  
Tragwerksplanung: Alfred Brunnsteiner  
Fotografie: Lukas Schaller

HLS-Planung: Riedle, Innsbruck  
Licht: Halotech, Innsbruck

Funktion: Dachbodenausbau

Planung: 2005 - 2006  
Ausführung: 2006 - 2007

Nutzfläche: 269 m²

## AUSFÜHRENDE FIRMEN:

Holzbau: Gurschler, Innsbruck  
Möbel: Spechtenhauser, Innsbruck

## PUBLIKATIONEN

Best of Austria Architektur 2006\_07, Hrsg. Architekturzentrum Wien, Verlag  
Holzhausen GmbH, Wien 2009.  
Zuschnitt Massiv über Kreuz, proHolz Austria, Wien 2008.  
Metamorphose Arbeiten -> Wohnen, Konradin Medien GmbH, Leinfelden-Echterdingen

## AUSZEICHNUNGEN

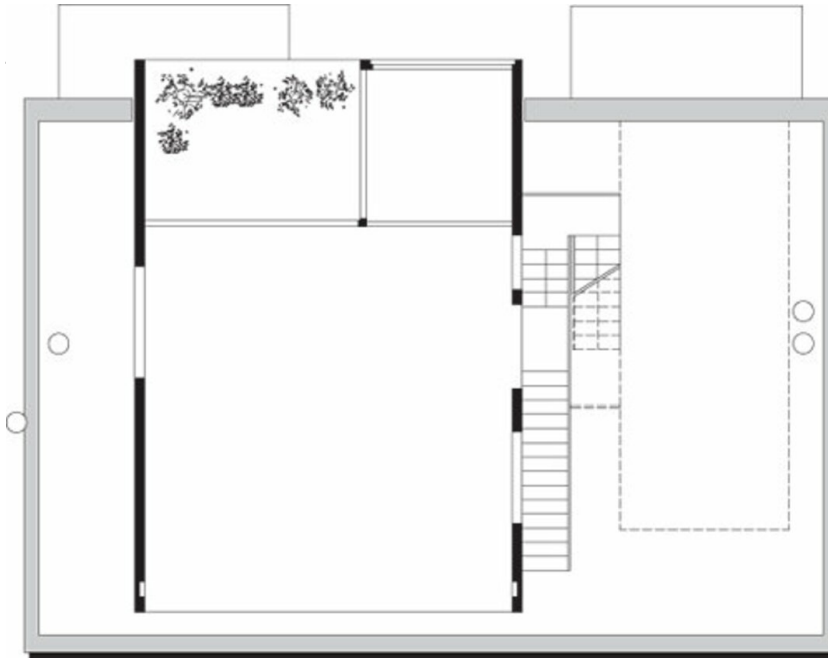
BTV-Bauherrenpreis für Tirol 2007, Anerkennung  
Holzbaupreis Tirol 2007, Auszeichnung

## WEITERE TEXTE

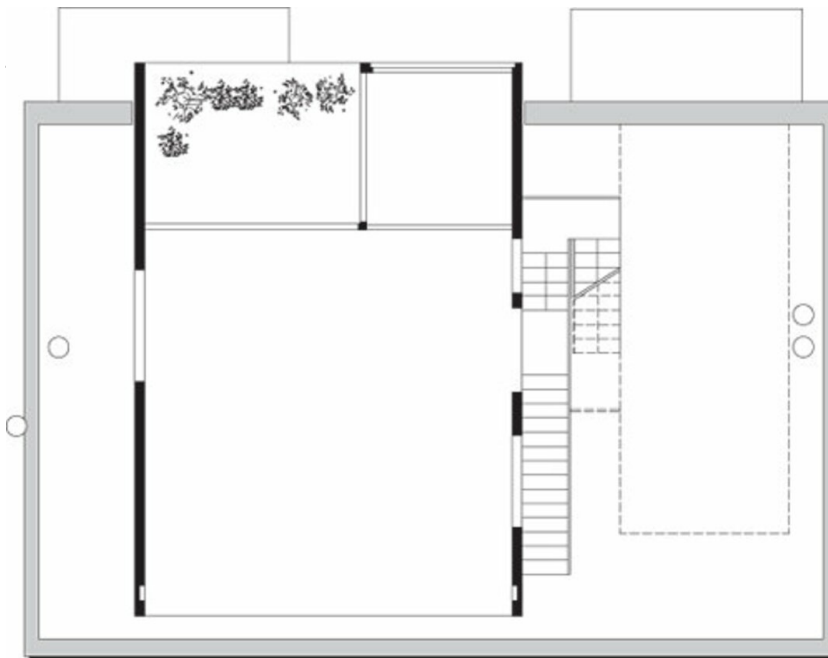
Eine Frage der Schichtweise, Nora G. Vorderwinkler, zuschnitt, 16.09.2008



© Lukas Schaller

**Dachbodenausbau Penthouse**

Grundriss obere Ebene



Grundriss mittlere Ebene

# Dachbodenausbau Penthouse



SCHNITT A



SCHNITT B

Schnitte