



© Eduard Hueber

## Wohnanlage

Buchenweg 10 - 24  
6923 Lauterach, Österreich

ARCHITEKTUR

**Baumschlager Eberle Architekten**

FERTIGSTELLUNG

**1995**

SAMMLUNG

**Architekturzentrum Wien**

PUBLIKATIONSdatum

**14. September 2003**



Modellhafte Anwendung des von B+E verfolgten Konzeptes, größere Wohnanlagen in Punkthäuser zu portionieren und so einen typologischen Zusammenhang mit den traditionellen Bebauungsmustern herzustellen, aber auch den maßstäblichen Bruch zur neueren „Verhüttelung“ zu mildern. In der informellen Randlage reagieren hier fünf idente Häuser mit je 12 Wohnungen auf die dahinterliegende Bahntrasse. Im Gegensatz zu neueren Anlagen ist das Verhältnis von Volumina und Freiräumen gut ausgewogen.

Die zentralen Stiegenhäuser sind großzügig und gut belichtet; Massivbauweise, verputzt; Sonnenfilter vor den südseitigen Loggien und Wohnräumen; die nach Norden liegenden Wohnräume mit größeren, nach Süden herausgedrehten Balkonen versehen; südlich vorgelagerte Zeile mit zweigeschossigen Reihenhäusern. (Text: Otto Kapfinger in „Baukunst in Vorarlberg seit 1980, Hrsg. VAI / KUB“)



© Eduard Hueber

## Wohnanlage

### DATENBLATT

Architektur: Baumschlager Eberle Architekten (Carlo Baumschlager, Dietmar Eberle)

Fotografie: Eduard Hueber

Funktion: Wohnbauten

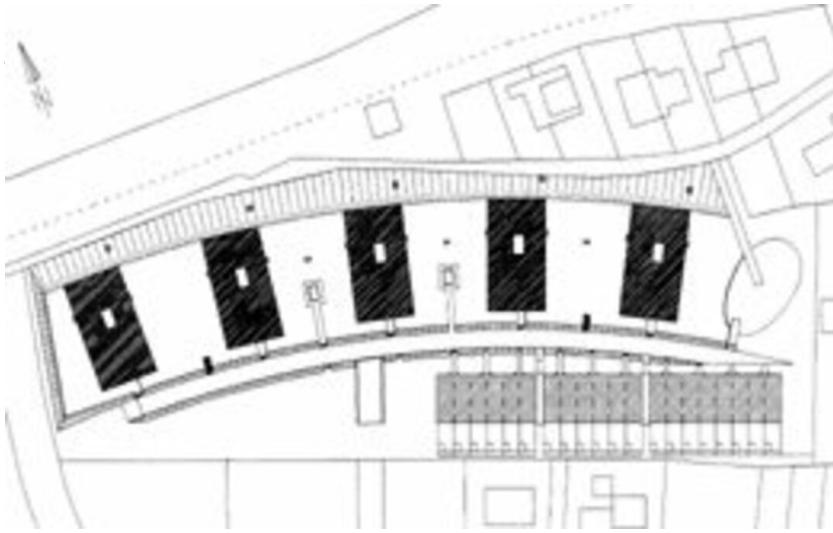
Planung: 1992

Ausführung: 1994 - 1995

### PUBLIKATIONEN

Otto Kapfinger: Baukunst in Vorarlberg seit 1980 Ein Führer zu 260 sehenswerten Bauten, Hrsg. Kunsthaus Bregenz, vai Vorarlberger Architektur Institut, Hatje Cantz Verlag, Ostfildern 2003.

Wohnanlage



Lageplan