



© Nikolaus Walter

Wohnanlage `Nachtgärtle`

Kanalstrasse 18
6972 Fußach, Österreich

ARCHITEKTUR
Wolfgang Juen

FERTIGSTELLUNG
1984

SAMMLUNG
Architekturzentrum Wien

PUBLIKATIONSdatum
14. September 2003



Konsequenteste Realisierung aus der Phase „Gemeinsam bauen und wohnen“ um 1980. Sechs Wohnungen je 130 m² plus großzügige Gemeinschaftsbereiche (Kinderraum, Sauna), geplant und zu 20% selbst gebaut von einer Eigentümergemeinschaft, der auch der Architekt angehört. Der O-W gelagerte Bau ist in zwei konträre Längsschichten geteilt. Zur Straße private „Reihenhäuser“, integriert in eine „öffentliche“, gemauerte Architektur mit einfachen, klassischen Formen. Zum Garten die breite, „private“ Raumschicht der Wintergärten in leichter Holz- und Metallstruktur mit großen Glasflächen; dazwischen drei Holzkuben; oben Abstellräume, unten die kollektiven Funktionen. Individuelle Innenfassaden mit Fenstern und Türen aus Abbruchhäusern. Wohnbereiche im Obergeschoss mit Galerien unter dem offenen Dachstuhl. (Text: Otto Kapfinger in „Baukunst in Vorarlberg seit 1980, Hrsg. VAI / KUB“)



© Nikolaus Walter

Wohnanlage 'Nachtgärtele'

DATENBLATT

Architektur: Wolfgang Juen

Fotografie: Nikolaus Walter

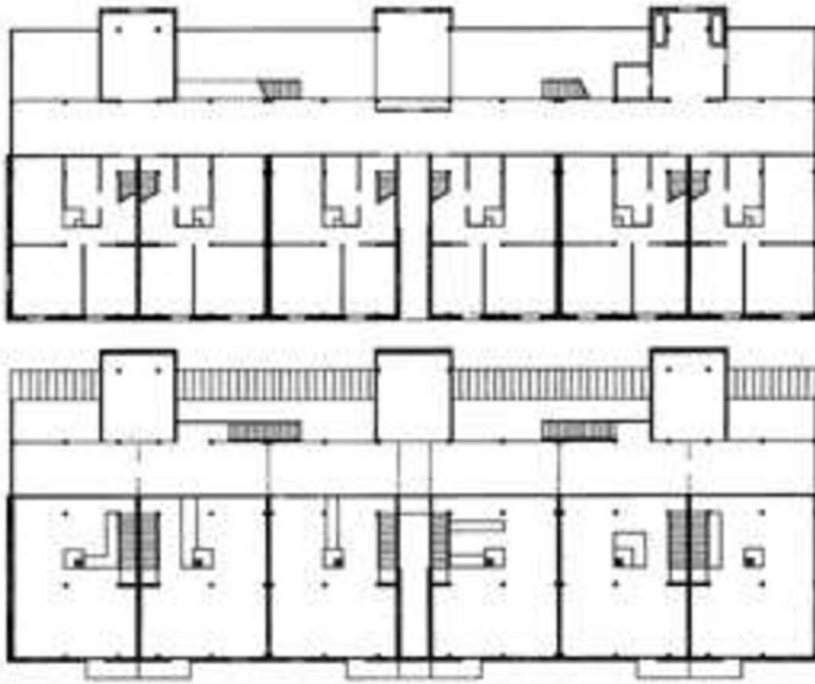
Funktion: Wohnbauten

Planung: 1982

Fertigstellung: 1984

PUBLIKATIONEN

Otto Kapfinger: Baukunst in Vorarlberg seit 1980 Ein Führer zu 260 sehenswerten Bauten, Hrsg. Kunsthhaus Bregenz, vai Vorarlberger Architektur Institut, Hatje Cantz Verlag, Ostfildern 2003.



Wohnanlage 'Nachtgärte'

Grundriss EG