

## Reihenhäuser

Lerchenstrasse 21 - 25  
6973 Höchst, Österreich

Domizil dreier Schwestern mit unterschiedlichem familiären Stand und Flächenbedarf, realisiert am Ortsrand als plastisch gegliederte Zeile, mit feinen Variationen eines gemeinsamen Raumkonzeptes. Der Typus hat je eine gartenseitig einspringende Terrasse im EG, überdacht von der mit Glasbausteinen perforierten Platte des Balkons im OG. Ein straßenseitiger Rücksprung bildet den analog überdeckten Carport, an dem auch die Treppe anliegt.

Das System ist bei den nördlichen Einheiten mit Volumens- und Fassadenvariation gereiht, beim Südteil gespiegelt. Mit massiven Mauern, Winkeln und Scheiben kubisch moduliert, öffnet sich die Struktur erdgeschossig zum Garten in ein von Glaswänden und Paneelen umhülltes Skelett. Am Süden die Sonderform des vertikal akzentuierten Atelierhauses. (Text: Otto Kapfinger in „Baukunst in Vorarlberg seit 1980, Hrsg. VAI / KUB“)

ARCHITEKTUR

**Robert Felber**

FERTIGSTELLUNG

**1994**

SAMMLUNG

**Architekturzentrum Wien**

PUBLIKATIONSdatum

**14. September 2003**



## Reihenhäuser

### DATENBLATT

Architektur: Robert Felber

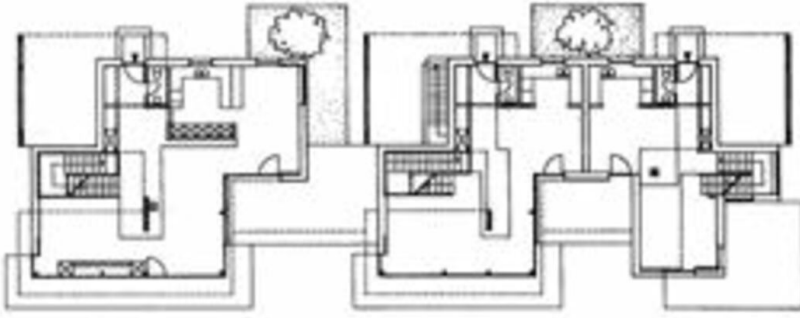
Funktion: Wohnbauten

Planung: 1993

Fertigstellung: 1994

### PUBLIKATIONEN

Otto Kapfinger: Baukunst in Vorarlberg seit 1980 Ein Führer zu 260 sehenswerten Bauten, Hrsg. Kunsthaus Bregenz, vai Vorarlberger Architektur Institut, Hatje Cantz Verlag, Ostfildern 2003.



Reihenhäuser

Grundriss EG