



© Ignacio Martinez

Doppelhaus S. und W.

Bahngasse 17b - c
6890 Lustenau, Österreich

ARCHITEKTUR
Hermann Kaufmann
Walter Unterrainer

FERTIGSTELLUNG
1993

SAMMLUNG
Architekturzentrum Wien

PUBLIKATIONSdatum
14. September 2003



Ebenso seltene wie sinnvolle Kooperation zweier Familien mit zwei Architekten, die auf benachbarten Gründen zuerst unabhängig bauen sollten und dann flächensparend ein Doppelhaus mit gemeinsamem Windfang und einheitlichem Energiebaukonzept realisierten.

Holzskelettbau mit südwärts aufgespreizten Pultdächern, Grundrisse und Fassaden im gemeinsamen Modul individualisiert, rückbezüglich abgewandelt auch die Farbe der doppelten Holzverschalungen. Die Südseiten sind voll verglast mit großem Anteil an Trombe-Wänden, durch äußere Rolläden verschattbar. Hypokaustenheizung. Keller nur unter den nördlich vorgelagerten Garagen. (Text: Otto Kapfinger in „Baukunst in Vorarlberg seit 1980, Hrsg. VAI / KUB“)

Doppelhaus S. und W.

DATENBLATT

Architektur: Hermann Kaufmann, Walter Unterrainer

Fotografie: Ignacio Martinez

Maßnahme: Neubau

Funktion: Wohnbauten

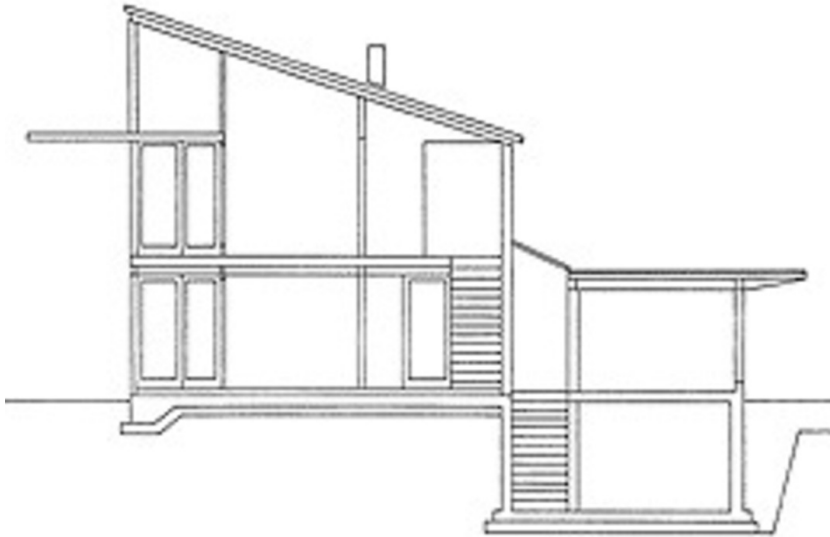
Planung: 1990

Fertigstellung: 1993

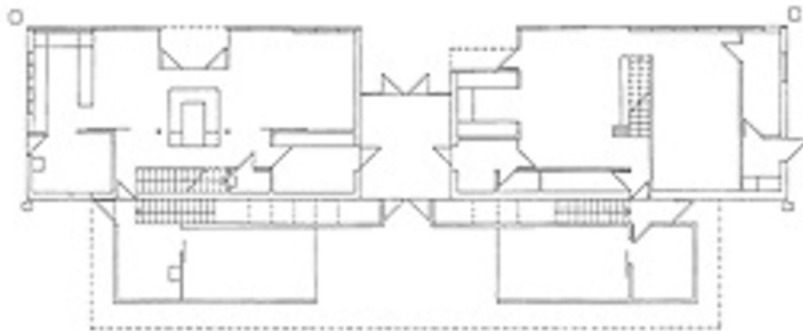
PUBLIKATIONEN

Otto Kapfinger: Baukunst in Vorarlberg seit 1980 Ein Führer zu 260 sehenswerten Bauten, Hrsg. Kunsthhaus Bregenz, vai Vorarlberger Architektur Institut, Hatje Cantz Verlag, Ostfildern 2003.

Doppelhaus S. und W.



Schnitt



Grundriss EG