



© Hertha Hurnaus

Im niederösterreichischen Weinort Gumpoldskirchen, rund 20 km südlich von Wien an der klimatisch begünstigten Thermenlinie gelegen, bildet die Tischtennissalle inmitten eines „Bewegungsraums“ von Bundesstraße und Wiener Neustädter Kanal einen spezifischen Ort sportlicher Aktivität. Die Halle nimmt die vorhandenen Strukturen auf und ermöglicht die Lesbarkeit der bestehenden Verhältnisse. Dazu die Architekten: „Konische Flächen der Gebäudestruktur und Außenanlagen geben das Gefühl der Bewegung in statischen Flächen wieder. Die Realisierung dieser dynamischen Formen und statisch anspruchsvollen Spannweiten und Auskragungen in Holzbauweise zeigt die großartigen Möglichkeiten dieses Baustoffes. Durch die flächige Komposition von opaken und transparenten Fassadenelementen wird das Tageslicht in der Halle zum raumfüllenden Element.“

Die wirtschaftliche wie funktionstaugliche Konstruktion (Holztafelbauweise auf tragender Stahlbeton-Unterkonstruktion) in ihrer „bewegten“ Umsetzung und frischen Farbigkeit lässt das Thema des Sports auf unprätenziöse Weise anklingen. (Text: Gabriele Kaiser)

## Tischtennissalle ATUS

Wiener Straße 154c  
2352 Gumpoldskirchen, Österreich

ARCHITEKTUR  
**Hausdorf Architekten**

BAUHERRSCHAFT  
**Arbeiter Turn- und Sportverein  
Gumpoldskirchen**

**Kinderfreunde Gumpoldskirchen**

TRAGWERKSPLANUNG  
**Brand Zivilingenieure und  
Architekten**

FERTIGSTELLUNG  
**2005**

SAMMLUNG  
**Architekturzentrum Wien**

PUBLIKATIONSdatum  
**28. Oktober 2007**



© Hertha Hurnaus



© Hertha Hurnaus



© Hertha Hurnaus

## Tischtennishalle ATUS

### DATENBLATT

Architektur: Hausdorf Architekten (Günther Hadler, Ulrike Hausdorf)

Mitarbeit Architektur: Robert Kernbeis

Bauherrschaft: Arbeiter Turn- und Sportverein Gumpoldskirchen, Kinderfreunde Gumpoldskirchen

Tragwerksplanung: Brand Zivilingenieure und Architekten

Fotografie: Hertha Hurnaus

Funktion: Sport, Freizeit und Erholung

Planung: 2003

Ausführung: 2004 - 2005

Grundstücksfläche: 6.741 m<sup>2</sup>

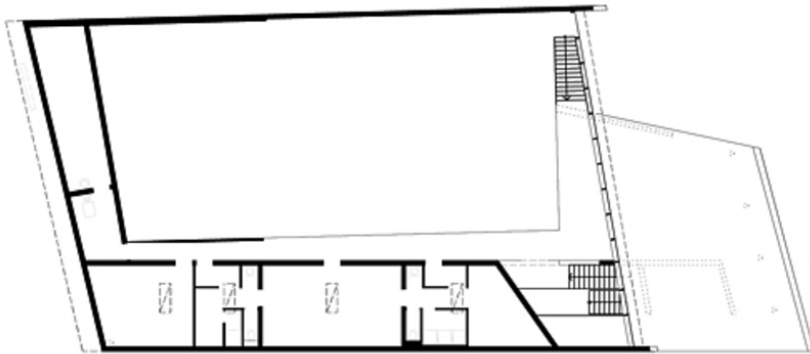
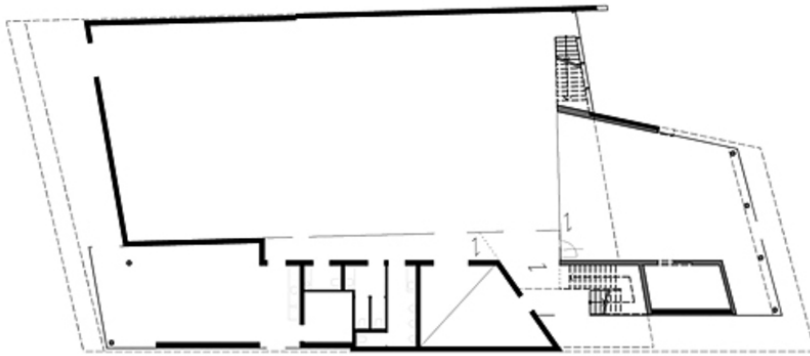
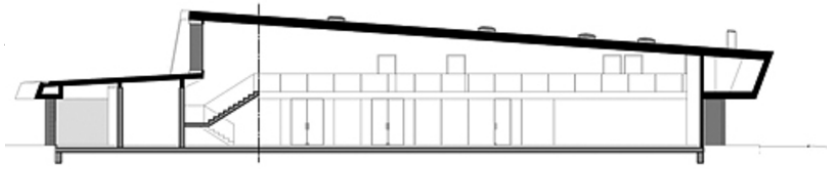
Bebaute Fläche: 693 m<sup>2</sup>

Baukosten: 550.000,- EUR



© Hertha Hurnaus

## Tischtennishalle ATUS



Projektplan