

Umbau Markthalle und Marktplatz Villach

Burgplatz 4
9500 Villach, Österreich



© Margherita Spiluttini

ARCHITEKTUR

Gasparin & Meier

BAUHERRSCHAFT

Stadt Villach

TRAGWERKSPLANUNG

Günter Ertl

FERTIGSTELLUNG

2000

SAMMLUNG

Architektur Haus Kärnten

PUBLIKATIONSdatum

02. November 2007



Zunächst ist da nichts Spektakuläres sichtbar, nur angenehme Aufgeräumtheit, Übersichtlichkeit – Resultat einer ganzen Palette kleiner Eingriffe. So wurde aus einer Banalität ein diskret funktionierendes, urbanes Ambiente.

Anstelle der alten Hallenfenster kam eine vor den Stützen durchlaufende Fensterfläche; der zweigeschossige Marktbereich wurde durch ein Fensterband vom Hochhaus getrennt, was mehr Licht nach innen bringt, den Raum auflockert. Türen und Toiletten wurden neu platziert, beim Hauptzugang ein Pilzmuseum eingefügt; die Fläche zum Fluss hin wurde „aufgeräumt“; hier ist zweimal wöchentlich Markt, und alle Ausrüstung – klappbare Markttische, Sitzbänke, E-Böcke etc. – muss für Großanlässe demontierbar sein, auch vier Bäume, die in herausnehmbare Töpfe gepflanzt sind. (Text: Otto Kapfinger)



© Margherita Spiluttini



© Margherita Spiluttini

**Umbau Markthalle und Marktplatz
Villach**

DATENBLATT

Architektur: Gasparin & Meier (Beny Meier, Sonja Gasparin)

Mitarbeit Architektur: Johann Pichorner

Bauherrschaft: Stadt Villach

Tragwerksplanung: Günter Ertl

Fotografie: Margherita Spiluttini

Elektroplanung: Unterrainer & Gaggl

Maßnahme: Umbau

Funktion: Gemischte Nutzung

Planung: 1999 - 2000

Fertigstellung: 2000

PUBLIKATIONEN

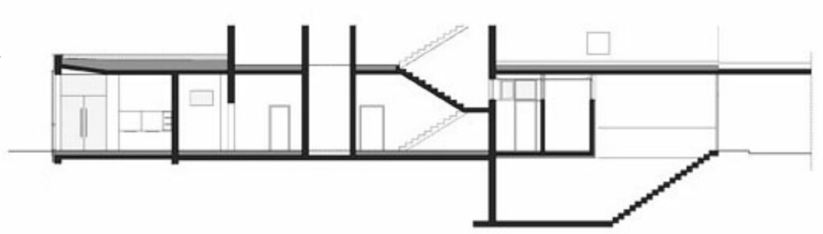
Architektur Aktuell 12 / 2003

Gasparin & Meier, Hrsg.: Progettocontemporaneo, General Membrane, Ceggia (Venezia), 2007

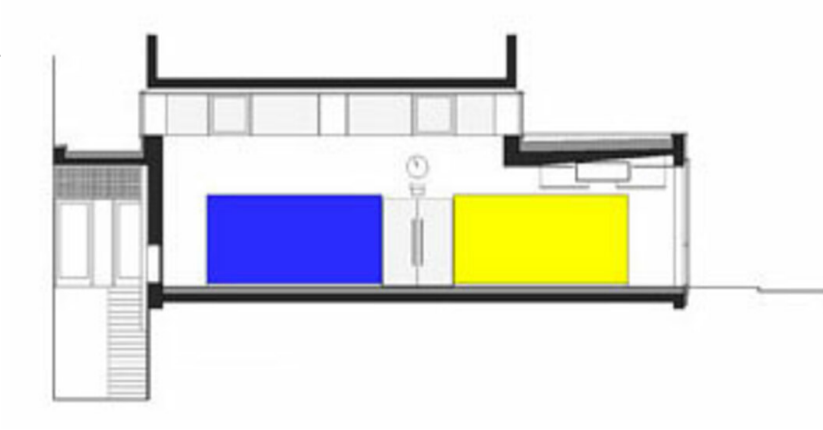
In nextroom dokumentiert:

Otto Kapfinger: Neue Architektur in Kärnten / Nova arhitektura na Koroskem, Hrsg. Architektur Haus Kärnten, Verlag Anton Pustet, Salzburg 2005.

**Umbau Markthalle und Marktplatz
Villach**



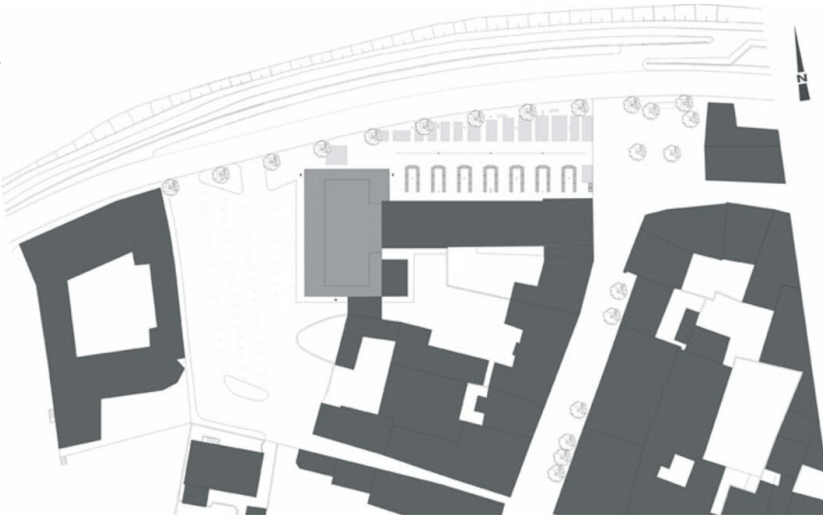
Schnitt 1



Schnitt 6

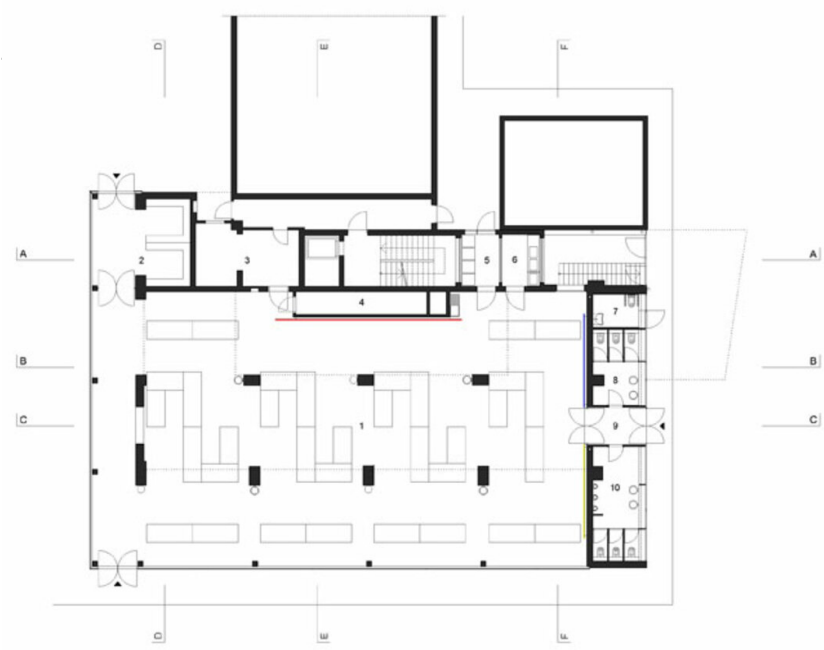


Schnitt 3



Lageplan

**Umbau Markthalle und Marktplatz
Villach**



Grundriss