



© Manfred Seidl

Vorhof Haus List

Theodor Körnergasse 16
3400 Klosterneuburg, Österreich

ARCHITEKTUR
Karl Langer

BAUHERRSCHAFT
Günter List

TRAGWERKSPLANUNG
ghp gmeiner haferl&partner

ÖRTLICHE BAUAUFSICHT
HERZOG_HRABAL

FERTIGSTELLUNG
2007

SAMMLUNG
Architekturzentrum Wien

PUBLIKATIONSdatum
04. November 2007



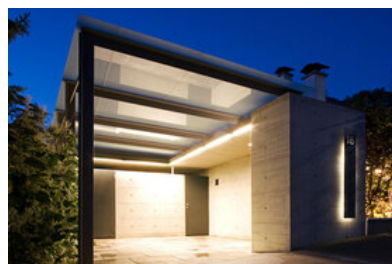
Architektur ist keine Frage der Quantität - vielmehr die qualitative Antwort auf die richtige Frage, wobei manche Frage – so wichtig sie scheinen mag – wert ist, beantwortet zu werden. Ist die Grenze zwischen öffentlichem und privatem Raum eine gedachte Linie?

Mit einem Zubau zum bestehenden Einfamilienhaus wird die ehemalige, an der Grundstücksgrenze liegende, linear-transparente Grenze durchbrochen. So entsteht ein halböffentlicher Raum als Übergangsbereich zwischen Straße und Privatsphäre.

Die schlanken Sichtbetonwände der neu geschaffenen Nebenräume bilden die Grenze des neu aufgespannten, transluzent überdachten und von der Straße frei zugänglichen Vorhofes. Gleichzeitig sind sie die Sichtbarriere zum privaten Haus- und Gartenraum. Mit der neuen, begrenzenden Nebenraumschicht werden - durch eine raumplanartige Stapelung – die verschiedenen Funktionen auf engstem Raum untergebracht. (Text: Architekt)



© Manfred Seidl



© Manfred Seidl



© Manfred Seidl

Vorhof Haus List

DATENBLATT

Architektur: Karl Langer

Mitarbeit Architektur: Wolfgang Nozar (PL), Joel Cannivé

Bauherrschaft: Günter List

Tragwerksplanung: ghp gmeiner haferl&partner

örtliche Bauaufsicht: HERZOG_HRABAL

Fotografie: Manfred Seidl

Funktion: Einfamilienhaus

Planung: 2003 - 2006

Ausführung: 2006 - 2007

Grundstücksfläche: 604 m²

Nutzfläche: 51 m²

Bebaute Fläche: 43 m²

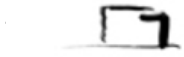
Umbauter Raum: 141 m³

PUBLIKATIONEN

in: Zement+Beton 03 / 2007

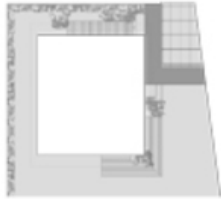
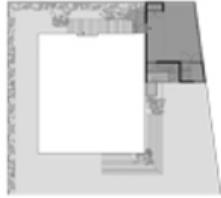
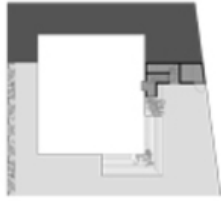
AUSZEICHNUNGEN

Architekturpreis der österreichischen Beton- und Zementindustrie 2007



oom.at/data/med_plan/18080/large.jpg

Vorhof Haus List



Projektplan