



© Hubert Rieß

Wohnhausanlage am Mühlweg – Bauteil B

Mühlweg
1210 Wien, Österreich

ARCHITEKTUR
Hubert Rieß

BAUHERRSCHAFT
ARWAG

TRAGWERKSPLANUNG
RWT Plus

FERTIGSTELLUNG
2006

SAMMLUNG
Architekturzentrum Wien

PUBLIKATIONSdatum
11. November 2007



Seit einer Novelle der Wiener Bauordnung 2001 („Techniknovelle“) ist die mehrgeschossige Bauweise in Holz bzw. Holzmischbauweise auch in der österreichischen Bundeshauptstadt gestattet. Ein erstes Pionierprojekt des Grazer Architekten Hubert Riess wurde bereits 2005 in Wien-Florisdorf fertiggestellt (siehe gesonderten Eintrag), darauf folgte im gleichen Bezirk im Bereich des Marchfeldkanals ein noch größeres Bauvorhaben, das auf einem Bauträgerwettbewerb und Forschungsprojekt der Stadt Wien in Kooperation mit pro:Holz und der Holzforschung Austria beruht. Aus dem Wettbewerb gingen die im Holzbau versierten Architekten Johannes und Hermann Kaufmann, Hubert Riess und Dietrich/Untertrifaller hervor, die auf dem in drei Parzellen aufgeteilten Grundstück zwischen Mühlweg und Fritz-Kandl-Gasse jeweils einen Bauteil realisierten (siehe gesonderte Einträge).

Hubert Riess reagierte auf die gebietstypische Bebauungsdichte mit drei kompakten Wohnhäusern mit je 27 bzw. 28 Wohneinheiten und drei „Stadt villen“ mit je 6 Wohneinheiten. Die in Holzmischbauweise errichteten Baukörper (Betonsockel, massiver Erschließungs- und Sanitärkern, ringförmige Wohnzone in Holzmassivbauweise) bergen eine Vielzahl unterschiedlicher Wohnungstypen, wobei die „Raumzone Wohnen“ durch die Präsenz des Werkstoffs Holz ein besonders behagliches Wohnklima bietet. Die Außenwände sind im EG aus Stahlbeton mit Vollwärmeschutzfassade ausgeführt, in den Obergeschossen ist den Holzelementen eine hinterlüftete Eternitstrukturdeckung auf mineralischer Dämmung vorgesetzt. In den Holzgeschossen sind die Wohnungen durch nichttragende Leichtbauwände getrennt, die bei Bedarf versetzt oder entfernt werden können. (Text: Gabriele Kaiser)



© Hubert Rieß



© Hubert Rieß



© Hubert Rieß

**Wohnhausanlage am Mühlweg –
Bauteil B**

DATENBLATT

Architektur: Hubert Rieß

Mitarbeit Architektur: Thomas Gomilschak (PL), Frank M. Schulz, Sonja Wiegele,
Rainer Abele

Bauherrschaft: ARWAG

Tragwerksplanung: RWT Plus

Bauphysik: Vasko + Partner Ingenieure

Maßnahme: Neubau

Funktion: Wohnbauten

Wettbewerb: 2004

Planung: 2004

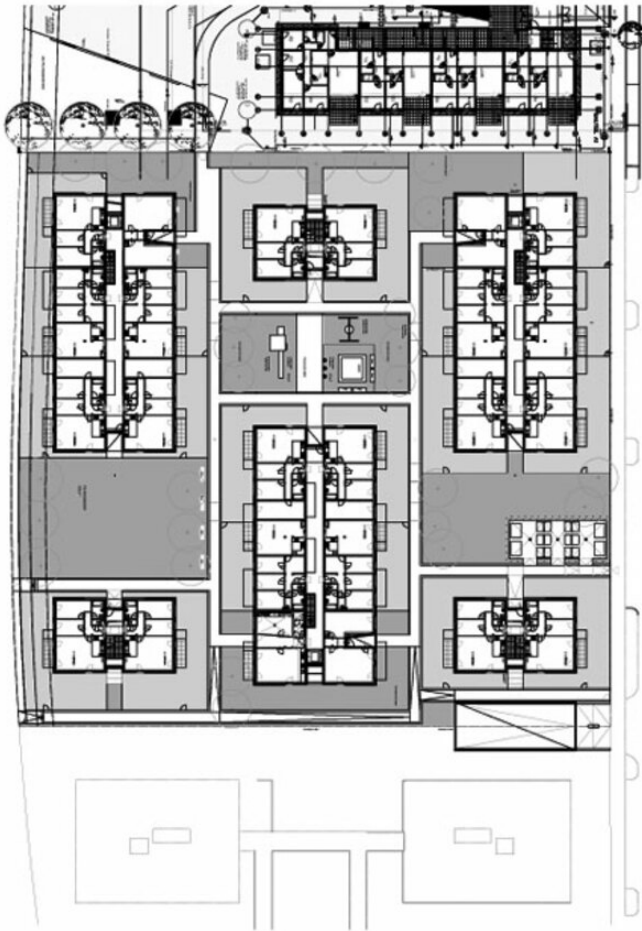
Ausführung: 2005 - 2006



© Hubert Rieß

**Wohnhausanlage am Mühlweg –
Bauteil B**

DATE: 14.02.2026	PROJECT: Wohnhausanlage am Mühlweg – Bauteil B	ARCHITECT: [illegible]	SCALE: 1:500
------------------	--	------------------------	--------------



Projektplan