



© RHEINZINK Austria GmbH

Kabelwerk - Bauteil D2

1120 Wien, Österreich

ARCHITEKTUR

Hermann & Valentiny

BAUHERRSCHAFT

Kabelwerk-Bauträger Ges.m.b.H.

FERTIGSTELLUNG

2007

SAMMLUNG

Architekturzentrum Wien

PUBLIKATIONSdatum

11. November 2007

Der geschwungene brückenartige Baukörper bildet den räumlichen Abschluss der sogenannten Transversale des Kabelwerks und bildet andererseits eine Kante des zentralen Platzes. Die Metallverkleidung betont den Schwung des Brückenhauses, den Wohnungen an der Südwestflanke öffnet sich ein freier Blick über die angrenzende Bebauung und in das Wiener Becken.

Die zweihüftige Anlage mit insgesamt 59 Wohnungen wird am Nord- und Südrand des Bauplatzes erschlossen, die Erschließung wird durch Lichtbrunnen erhellt und aufgewertet. Loggien und Veranden sind punktuell aus der Gebäudesilhouette gestülpt, im Dachgeschoss staffelt sich der Baukörper abfallend nach Südwesten, sodass den Bewohnern geschützte Dachgärten zur Verfügung stehen. (Text: Gabriele Kaiser)



© Monique Heintz



© RHEINZINK Austria GmbH



© Monique Heintz

Kabelwerk - Bauteil D2

DATENBLATT

Architektur: Hermann & Valentiny

Mitarbeit Architektur: Alexander Körözi

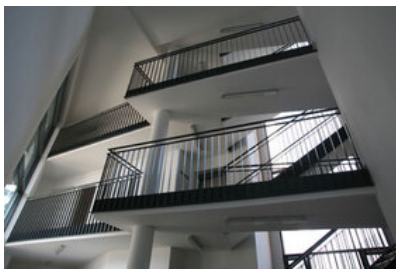
Bauherrschaft: Kabelwerk-Bauträger Ges.m.b.H.

Lichtplanung: a.b.zoufal lichtgestaltung & nachtraumentwicklung (Andreas Zoufal)

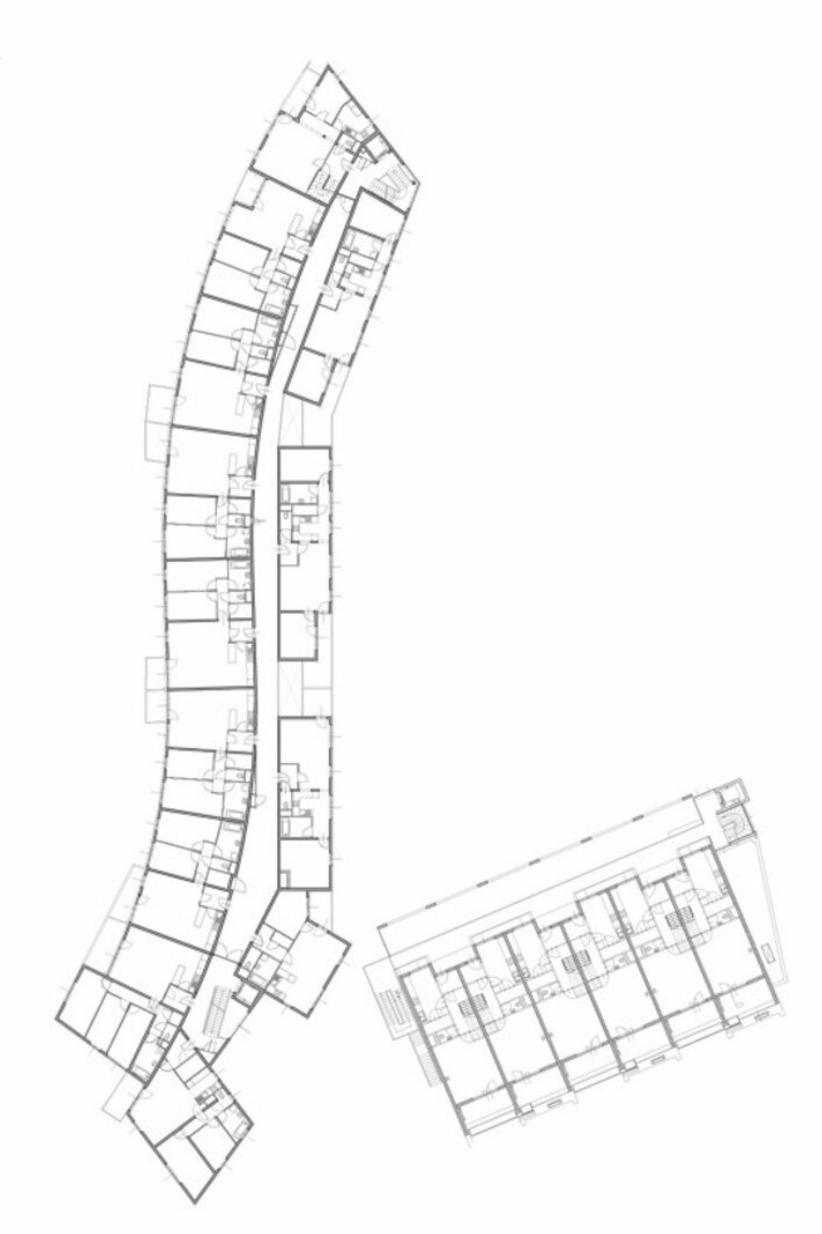
Fotografie: Monique Heintz, Angelo Kaunat

Funktion: Wohnbauten

Ausführung: 2005 - 2007

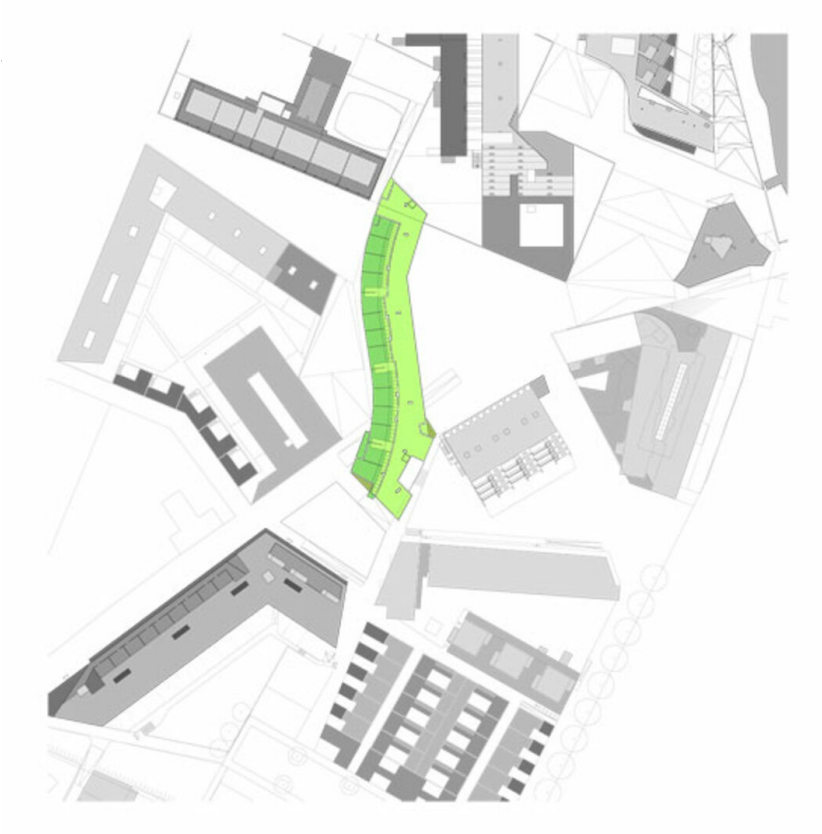


© Angelo Kaunat

Kabelwerk - Bauteil D2

Grundriss OG4

Kabelwerk - Bauteil D2



Lageplan