



© Dietmar Tollerian

Wohn- und Ateliergebäude Pointinger

4730 Waizenkirchen, Österreich

ARCHITEKTUR

Anytime Architekten

Josef Ullmann

BAUHERRSCHAFT

Regina und Rudolf Pointinger

FERTIGSTELLUNG

2006

SAMMLUNG

afo architekturforum oberösterreich

PUBLIKATIONSdatum

21. November 2007



In ländlicher Abgeschiedenheit hat Familie P. im Gemeindegebiet von Waizenkirchen ein Gehöft übernommen und nach den Plänen der in Linz ansässigen any:time architekten behutsam modernisiert. Die ursprüngliche Nutzung des Anwesens für Wohnen und Arbeiten ist erhalten geblieben, doch hat Herr P., seines Zeichens Bildhauer, einen ehemaligen Wirtschaftstrakt zum Ateliergebäude umgestaltet, das durch einen Gang aus durchscheinenden Glasdielen mit dem Wohngebäude verbunden ist. Dieses wiederum besteht aus einem alten, im Originalzustand erhaltenen Bauernhaus und einem Neubau, der sich an Stelle ehemaliger Schuppen und Ställe erhebt.

Hier ist es Architekten und Bauherrschaft auf vorbildliche Weise gelungen, den Wunsch nach einer hellen, sich großzügig zur Landschaft öffnenden Behausung mit einfachen Mitteln umzusetzen. Die mit großem Einfühlungsvermögen für das Umfeld durchgeformten Baukörper umfassen den Fernblick ebenso wie den intimen Außenraum, während die Materialität und die handwerklich liebevoll durchgearbeiteten Details der Anlage an die Tradition des Ortes knüpfen. Romana Ring



© Dietmar Tollerian



© Dietmar Tollerian



© Dietmar Tollerian

Wohn- und Ateliergebäude Pointinger

DATENBLATT

Architektur: Anytime Architekten (Christoph Weidinger), Josef Ullmann

Mitarbeit Architektur: Jürgen Haller

Bauherrschaft: Regina und Rudolf Pointinger

Fotografie: Dietmar Tollerian

Maßnahme: Neubau

Funktion: Gemischte Nutzung

Planung: 2001

Ausführung: 2003 - 2006

AUSZEICHNUNGEN

vis à vis 2007, Auszeichnung

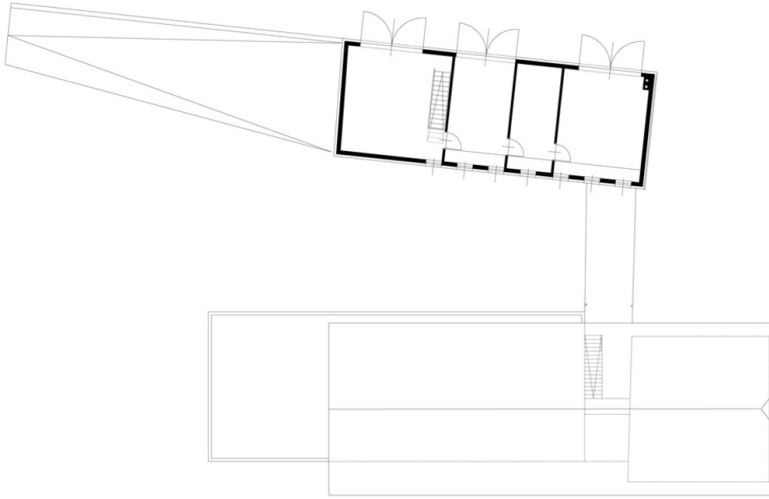


© Dietmar Tollerian

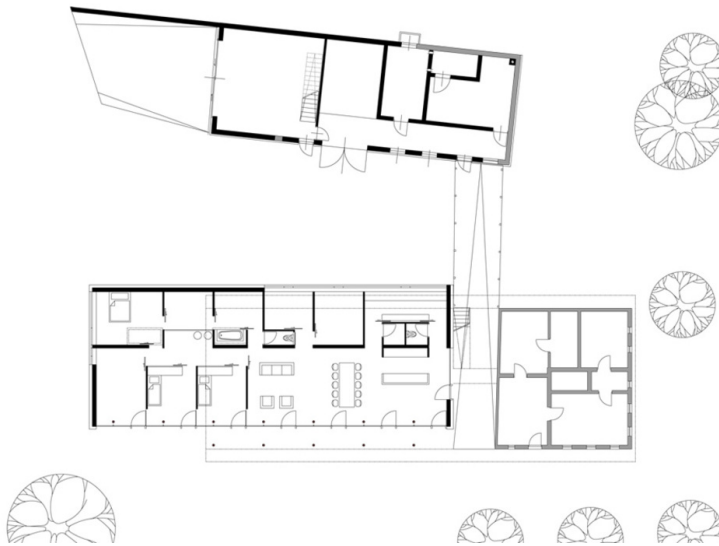


© Dietmar Tollerian

Wohn- und Ateliergebäude Pointinger

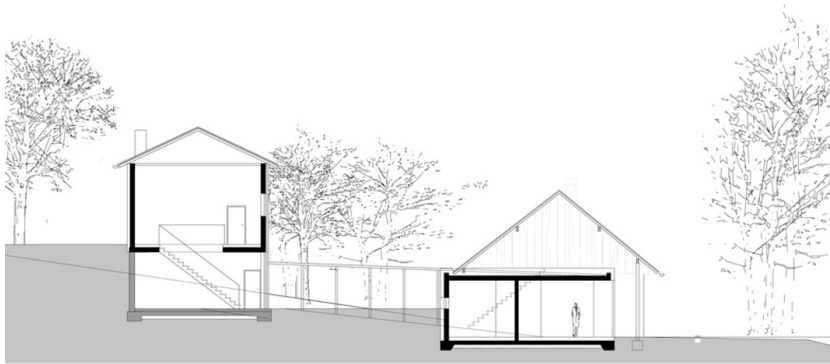


Grundriss OG

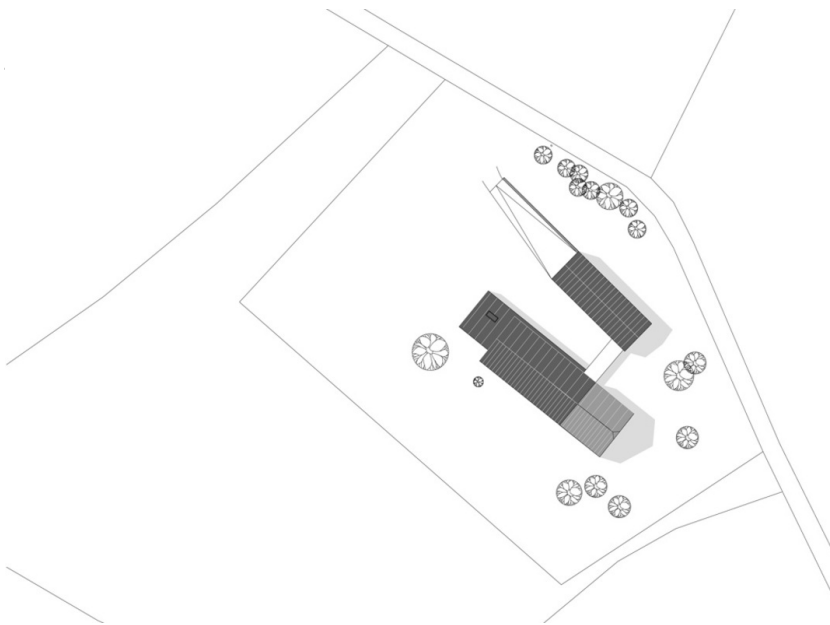


Grundriss EG

Wohn- und Ateliergebäude Pointinger



Schnitt



Lageplan