



© Margherita Spiluttini

Sanierung und Erweiterung der vorhandenen Werkstatt - mit einem Technikgeschoß über Dach für Zuluft und Abluftfilter nach den aktuellen Normen - und Anbau von straßenseitigen Präsentations- und Büroräumen. Die zweigeschossige „Box“ hat Holz-Glas-Fassaden aus vorgefertigten Elementen. Im Gegensatz zu den älteren Bauten an dieser Verkehrsachse, die wegen der schräglaufenden Parzellen eher beziehungslos zum Straßenraum stehen, wurde hier der Vorderbau - schräg zum Bestand - parallel zur Straße gesetzt.

Man klagt in Österreich gerne über das unterentwickelte Architekturbewusstsein von Industrie und Gewerbe. In Vorarlberg wird dies seit gut zehn Jahren von vielen kleinen und mittleren Betrieben bis zu großen Anlagen eindeutig widerlegt. (Text: Otto Kapfinger in „Baukunst in Vorarlberg seit 1980, Hrsg. VAI / KUB“)

## Tischlerei Ritsch

Schwefel 90  
6850 Dornbirn, Österreich

ARCHITEKTUR

**Wolfgang Ritsch Architekten**

BAUHERRSCHAFT

**Walter Ritsch**

FERTIGSTELLUNG

**1994**

SAMMLUNG

**Architekturzentrum Wien**

PUBLIKATIONSdatum

**14. September 2003**

© Margherita Spiluttini

## Tischlerei Ritsch

### DATENBLATT

Architektur: Wolfgang Ritsch Architekten (Wolfgang Ritsch)

Bauherrschaft: Walter Ritsch

Fotografie: Margherita Spiluttini

Funktion: Industrie und Gewerbe

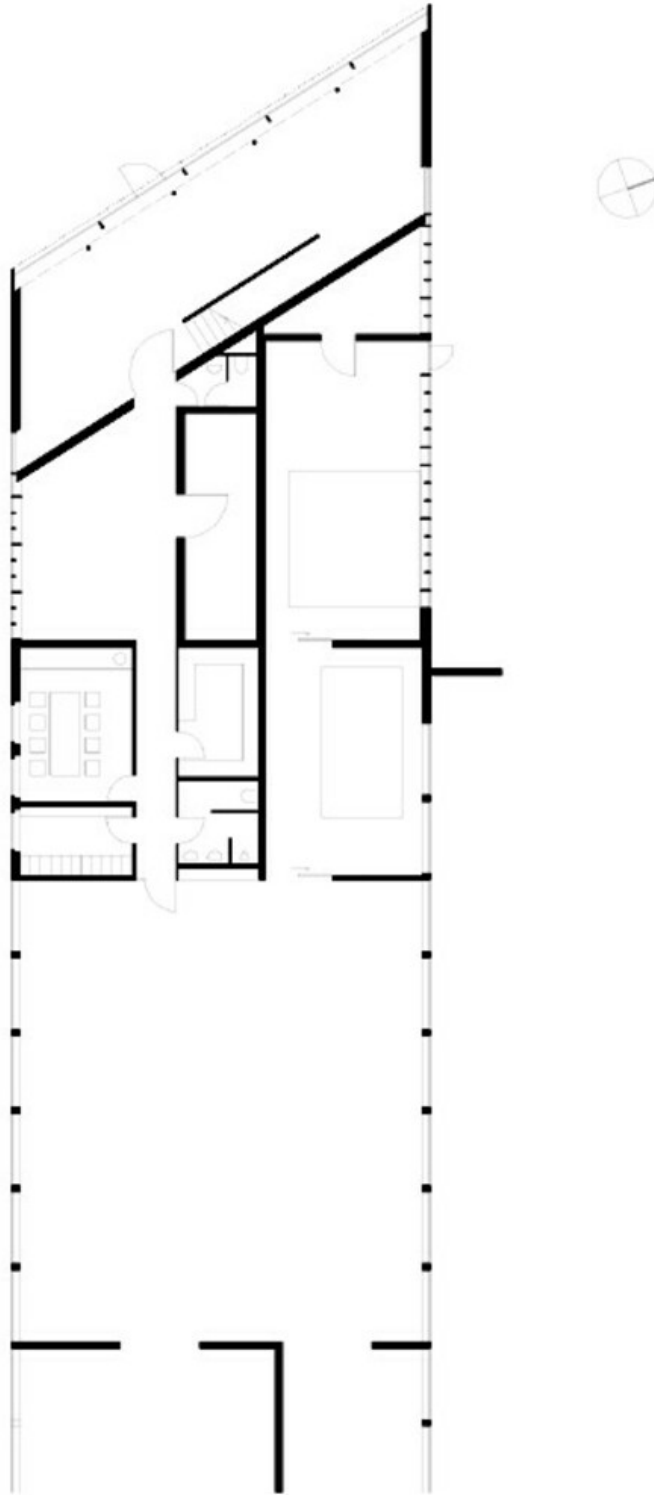
Planung: 1993

Fertigstellung: 1994

### PUBLIKATIONEN

Otto Kapfinger: Baukunst in Vorarlberg seit 1980 Ein Führer zu 260 sehenswerten Bauten, Hrsg. Kunsthhaus Bregenz, vai Vorarlberger Architektur Institut, Hatje Cantz Verlag, Ostfildern 2003.

## Tischlerei Ritsch



Grundriss EG