



© Mirja Geh

## Wildbach- und Lawinenverbauung

Schönaustraße 50  
8940 Liezen, Österreich

ARCHITEKTUR

**KREINERarchitektur ZT GmbH**

BAUHERRSCHAFT

**Siedlungsgenossenschaft Ennstal**

TRAGWERKSPLANUNG

**Thomas Lorenz ZT GmbH**

FERTIGSTELLUNG

**2007**

SAMMLUNG

**HDA Haus der Architektur**

PUBLIKATIONSdatum

**24. November 2007**

### Bürogebäude, Halle und Bauhof

Kundenfreundlichkeit, Offenheit & Transparenz, eine funktionelle Grundrisslösung mit Büros, Archiven, einer Kantine, dem Veranstaltungsraum sowie einem multifunktionalen Foyer kennzeichnen den Neubau der Wildbach- und Lawinenverbauung im Süden Liezens.

Der geschwungene Baukörper des Bürogebäudes sowie die kubische Lagerhalle mit angedockten Werkstätten sind zum eindrucksvollen Panorama des Grimmings orientiert, bieten lichtdurchflutete Räumlichkeiten und passen sich sensibel der umgebenden Landschaft an.

Das Ensemble nimmt mit der Materialität inhaltlichen Bezug zur Wildbach- und Lawinenverbauung: unbehandeltes Lärchenholz, Glas, roher Stein, Beton und Wasser strahlen Authentizität, Nachhaltigkeit und Naturverbundenheit aus.

Der leichte, durchscheinende, filigrane Holzkörper des Obergeschosses sitzt auf einem Sockel aus schiefergrünen Serpentin - Steingabionen auf – durchdrungen nur vom Glasportal, welches den Blick auf das Biotop freigibt, dessen Wellenbewegung sich in der Abendsonne an den naturbelassenen Sichtbeton-Wänden des Foyers widerspiegelt.

Die hölzerne, puristische Halle, die stirnseitig verglast ist, schließt in ihrer Ausdehnung das Ensemble nach Süden ab.

Das geschwungene mit Holzschindeln gedeckte Dach des Bürokomplexes versinnbildlicht schon von weitem die „Welle“ als architektonisches Markenzeichen und Symbol für Fortschritt und Zukunftsorientierung. (Text: Architekten)



© Mirja Geh



© Mirja Geh



© Mirja Geh

**Wildbach- und Lawinerverbauung**

## DATENBLATT

Architektur: KREINERarchitektur ZT GmbH (Gerhard Kreiner)

Mitarbeit Architektur: Caroline Rodlauer, Heimo Salzger

Bauherrschaft: Siedlungsgenossenschaft Ennstal

Tragwerksplanung: Thomas Lorenz ZT GmbH

Fotografie: Mirja Geh

Funktion: Sonderbauten

Planung: 2005 - 2006

Ausführung: 2006 - 2007

Grundstücksfläche: 7.000 m<sup>2</sup>

Bruttogeschossfläche: 1.800 m<sup>2</sup>

Bebaute Fläche: 1.350 m<sup>2</sup>

## AUSFÜHRENDE FIRMEN:

Baumeister: Bau Pilz, Rottenmann

Tischler: Schlömicher, Bad Mitterndorf

Gabionenfassade und Gartengestaltung: Leitnergarten, Liezen

Bautischler: Treusch, Liezen

Bauträger\_ Siedlungsgenossenschaft Ennstal, Liezen

Zimmerer: Granit, Öblarn

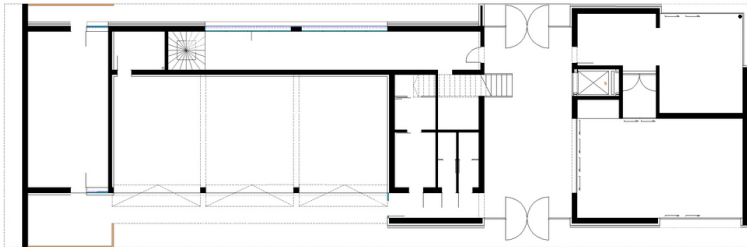
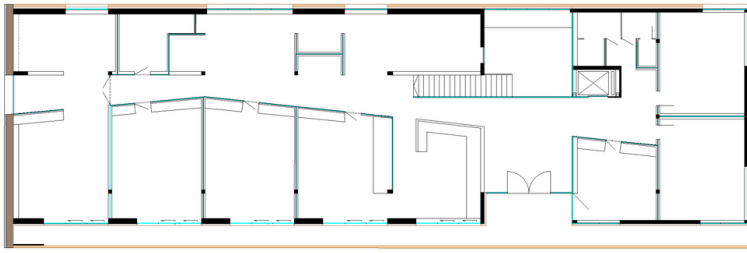
Schlosser: V+S, Liezen

Maler: Hilbel, Bad Mitterndorf

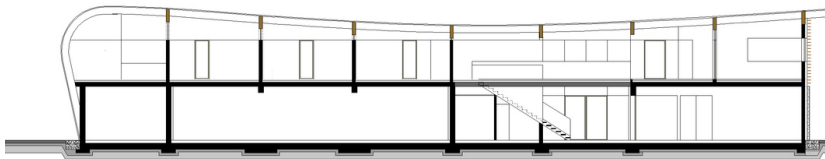


© Mirja Geh

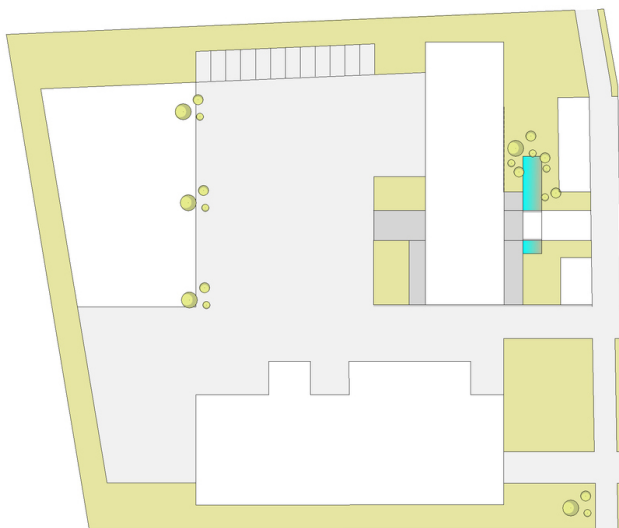
Wildbach- und Lawinerverbauung



Grundriss



Schnitt



Lageplan