



© Christof Lackner

Tankstelle Prutz

Ein architekturbegeisterter privater Treibstoffhändler ermöglichte als Bauherr schon zum zweiten Mal eine dem Standort angepasste, eigenständige Interpretation der Bauaufgabe „Tankstelle“, abweichend von den vorgeschriebenen Gestaltungsrichtlinien eines Weltkonzerns. Im Gewerbegebiet von Prutz, einer Gemeinde südlich von Landeck gelegen, ist die Tankstelle parallel zur Straße Richtung Reschenpass, der Nord-Süd-Verbindung nach Italien und in die Schweiz, situiert. Eine in der Längsrichtung leicht geneigte Dachfläche mit einer Ausdehnung von über 1.000 m² folgt dem Straßenverlauf. Die 14 x 78 m Spannbetondecke mit Zuggliedern in beide Richtungen lagert auf 16 Verbundstützen in einer Höhe von 6 bis 7 m auf. Diese schwebende Dachfläche überspannt auch den Pavillon, einen gläsernen Kubus, in dem Kasse, Laden und Restaurant untergebracht sind. An der südlichen Schmalseite knickt das Dach im rechten Winkel nach unten und bildet die Basis für die große Werbefläche des Treibstoffkonzerns. Hinter dieser vertikalen Blende ist ein ausgeklügeltes Kastenrinnensystem integriert, welches je nach Regenintensität entweder partielle Regenschleier oder einen durchgehenden Wasservorhang bzw. Wasserfall erzeugt. (Text: Claudia Wedekind nach einem Text des Architekten)

Tankstelle mit Imbiss

Gewerbepark
6522 Prutz, Österreich

ARCHITEKTUR
Martin Kinzner

BAUHERRSCHAFT
Gutmann GmbH

TRAGWERKSPLANUNG
A-MBT
Baumann + Obholzer

FERTIGSTELLUNG
2001

SAMMLUNG
aut. architektur und tirol

PUBLIKATIONSdatum
28. November 2007



© Christof Lackner



© Christof Lackner



© Christof Lackner

Tankstelle mit Imbiss

DATENBLATT

Architektur: Martin Kinzner

Mitarbeit Architektur: A. Sunitsch, M. Berger, J. Pobitzer

Bauherrschaft: Gutmann GmbH

Tragwerksplanung: A-MBT, Baumann + Obholzer

Fotografie: Christof Lackner

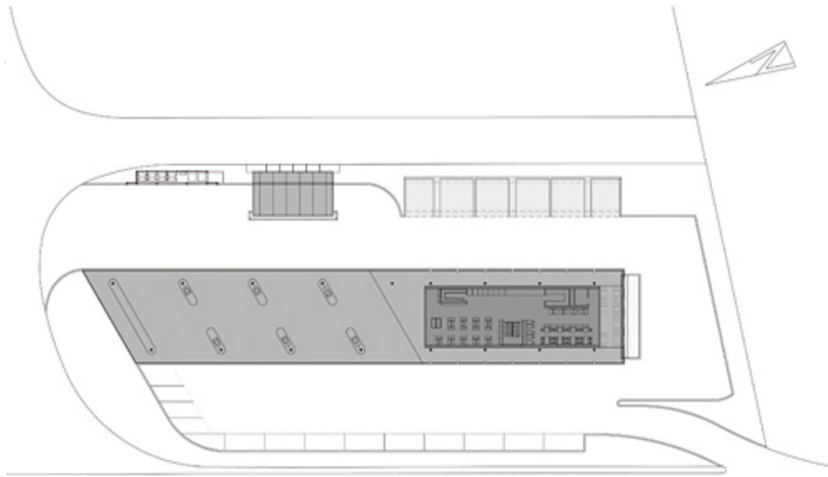
ÖBA: Karlheinz Gigele, Flies

Lichtplanung: Bartenbach Lichtlabor, Aldrans

Maßnahme: Neubau

Funktion: Verkehr

Fertigstellung: 2001



Tankstelle mit Imbiss

Projektplan