



© Franz Schartner

Haus Dr. Schweiger

Josef Lechner Straße
3500 Egelsee, Österreich

ARCHITEKTUR
Franz Schartner

TRAGWERKSPLANUNG
Anton Harrer

FERTIGSTELLUNG
2006

SAMMLUNG
**ORTE architekturnetzwerk
niederösterreich**

PUBLIKATIONSdatum
27. November 2007

Das Haus ist als freistehendes Wohnhaus für eine 8-köpfige Familie mit Alterswohnung und einer Doppelgarage konzipiert.

Durch das in den Hang gebaute Untergeschoss und der Zufahrt im Obergeschoss wurde versucht, trotz des umfangreichen Raumprogramms, gegenüber der umgebenden Bebauung nicht unmassstäblich zu erscheinen. Die beiden Geschosse sind so konzipiert, dass das Obergeschoss als Eltern-, das Unter- als Kindergeschoss und Alterswohnung oder auch getrennt als eigene Wohneinheiten dienen können. Für den Fall, dass sich die Bewohnerverhältnisse und Raumzusammenhänge ändern, sind die Zwischenwände im Untergeschoss demontierbar ausgeführt.

In den Hang eingeschnittene Terrassen im Nordosten und im Süden gewährleisten für das Untergeschoss Belichtung, Besonnung, ebenerdigen Ausgang in den Garten und windgeschützte Lage gegenüber dem örtlich häufig auftretenden Nordwestwind. Die Dachterrasse auf dem Untergeschoss bietet den Blick ins Tullnerfeld und zum Ortskern.

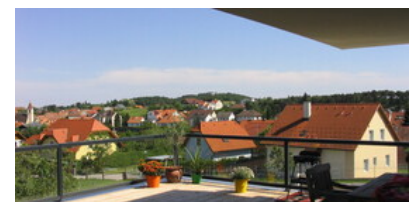
Haustechnik/ passive Sonnenenergienutzung durch Grundrisszonierung und Südorientierung/ aktive mit Warmwasserkollektoren zur Brauchwasserwärmung/ Restwärmebedarfsdeckung mit Gasbrennwertkessel in Kombination mit Luftwärmetauscher mit Wärmerückgewinnung und Einzelofen im Wohnraum/ Wärmeverteilung über kontrollierte Raumlüftung und Fußbodenflächenheizung.
(Text: Franz Schartner)



© Franz Schartner



© Franz Schartner



© Franz Schartner

Haus Dr. Schweiger

DATENBLATT

Architektur: Franz Schartner

Tragwerksplanung: Anton Harrer

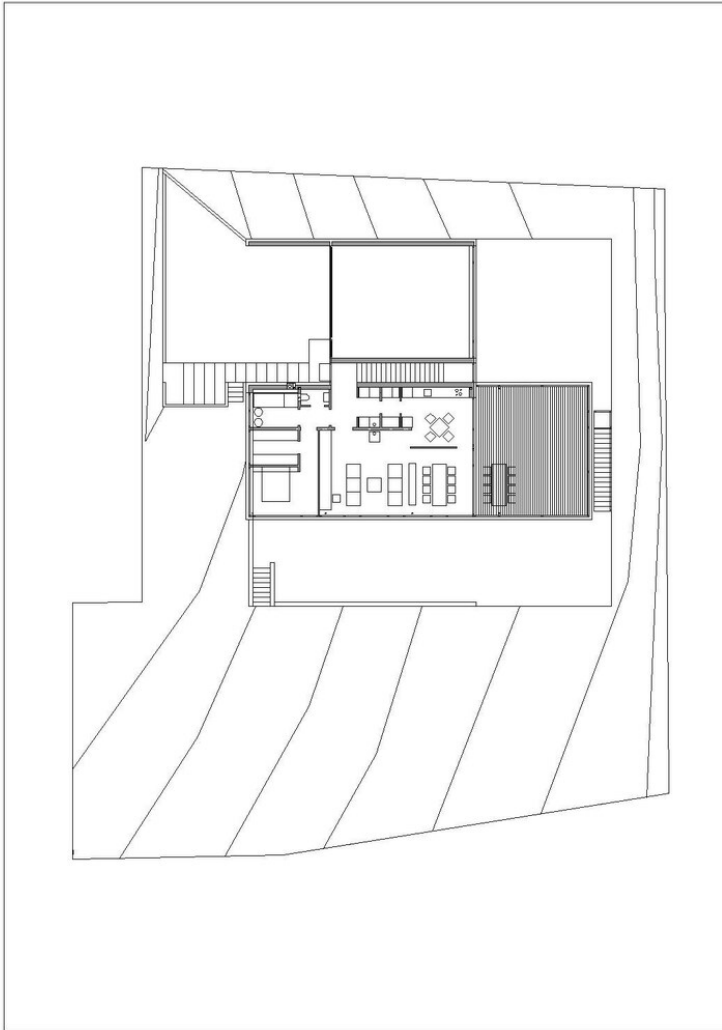
Funktion: Einfamilienhaus

Ausführung: 2005 - 2006

Grundstücksfläche: 1.203 m²

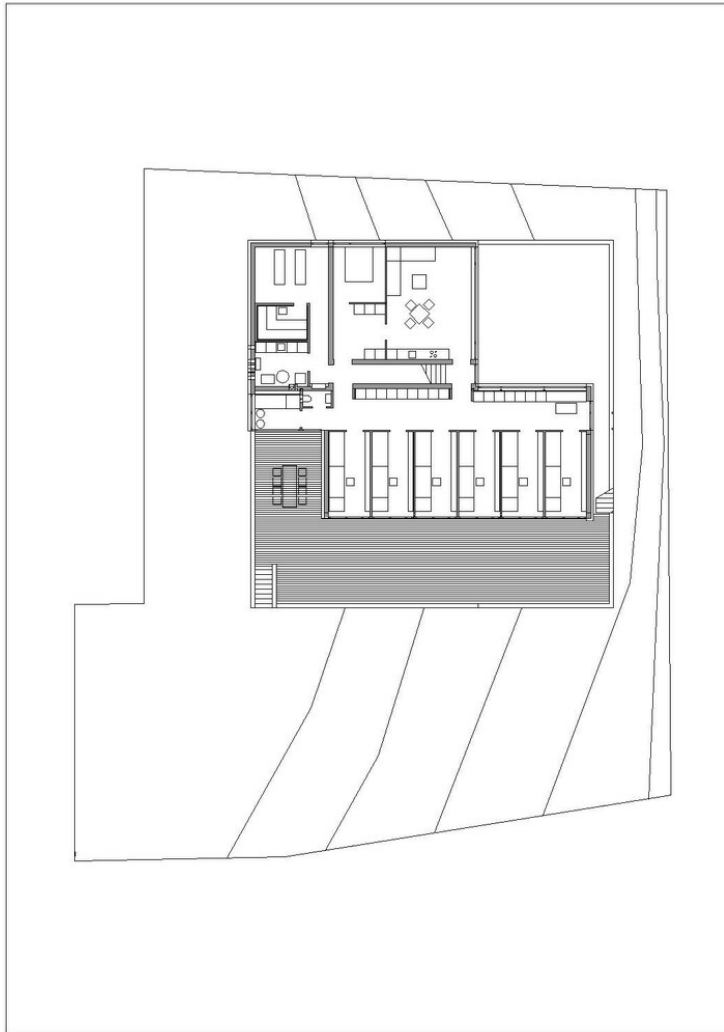
Nutzfläche: 213 m²

Bebaute Fläche: 268 m²

Haus Dr. Schweiger

Grundriss OG

Haus Dr. Schweiger



Grundriss UG