



© Zita Oberwalder

Haus G

Johann Panzlstraße 8
9971 Mauterndorf, Österreich

ARCHITEKTUR
Gerhard Mitterberger

BAUHERRSCHAFT
**Cornelia Gamper
Gerhard Gamper**

TRAGWERKSPLANUNG
JR Consult

FERTIGSTELLUNG
2006

SAMMLUNG
Architekturzentrum Wien

PUBLIKATIONSdatum
03. Dezember 2007



Wohnen auf dem Land bzw. in einer ländlichen Osttiroler Gemeinde bedeutet intensiven sozialen Kontakt einerseits und postkartenschöne Umgebung andererseits. Kernthema dieses Hauses sei daher, so der Architekt Gerhard Mitterberger, „der Disput zwischen Abgeschlossenheit und Offenheit.“ Mitten im Ortszentrum von Mauterndorf in Osttirol sollte eine Insel der Ruhe und Abgeschlossenheit entstehen, die sich aber dennoch der reizvollen Landschaft der Umgebung nicht verschließt.

Einer modernen Burg gleich grenzt sich das Haus von der Nachbarschaft ab, das Raumprogramm bietet einen großzügigen Lebensraum. Die Übergänge zwischen den Bereichen sind fließend.

Konstruktiv ist das Konzept durchgehalten: der schützende Bauteil ist aus Sichtbeton und beherbergt den Wellnessbereich und die Kellerräume. Der Schlafzimmertrakt ist aus Massivholzplatten und bildet aufgeständert den Wohnbereich darunter. Die Konstruktion der Holzbox, die nach Südwesten Richtung Virgental geöffnet ist, ist statisch ausgereizt und über Stahlträger am Dach in die stützenden KLH-Scheiben im rückwärtigen Wohnzimmerbereich zurückgehängt.

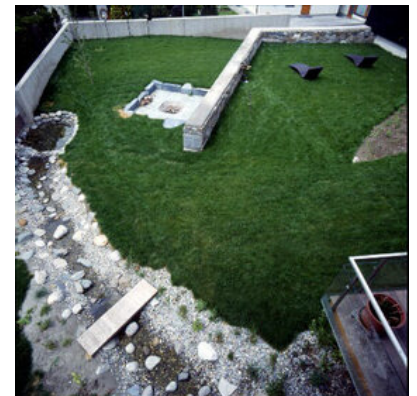
Das Erdgeschoss ist ein großer loftartiger Aufenthaltsbereich, der Wellnessbereich mit Schwimmbad in den Lebensraum, Küche und Wohnzimmer integriert. Das Obergeschoss ist Schlafgeschoss mit Bibliothek und Dachterrasse mit herrlicher Aussicht. Den Kinderzimmern vorgelagert ist ein „Spielfeld“. Die hochgezogenen nordseitige Wand auf der Terrasse schützt vor dem kalten „Tauernwind“. (Gabriele Kaiser nach einem Text des Architekten)



© Zita Oberwalder



© Zita Oberwalder



© Zita Oberwalder

Haus G

DATENBLATT

Architektur: Gerhard Mitterberger
Bauherrschaft: Cornelia Gamper, Gerhard Gamper
Tragwerksplanung: JR Consult (Johann Riebenbauer)
Fotografie: Zita Oberwalder

Funktion: Einfamilienhaus

Planung: 2004
Fertigstellung: 2006

Grundstücksfläche: 1.322 m²
Nutzfläche: 620 m²
Bebaute Fläche: 342 m²
Umbauter Raum: 2.342 m³
Baukosten: 1,1 Mio EUR

PUBLIKATIONEN

Best of Austria Architektur 2006_07, Hrsg. Architekturzentrum Wien, Verlag Holzhausen GmbH, Wien 2009.

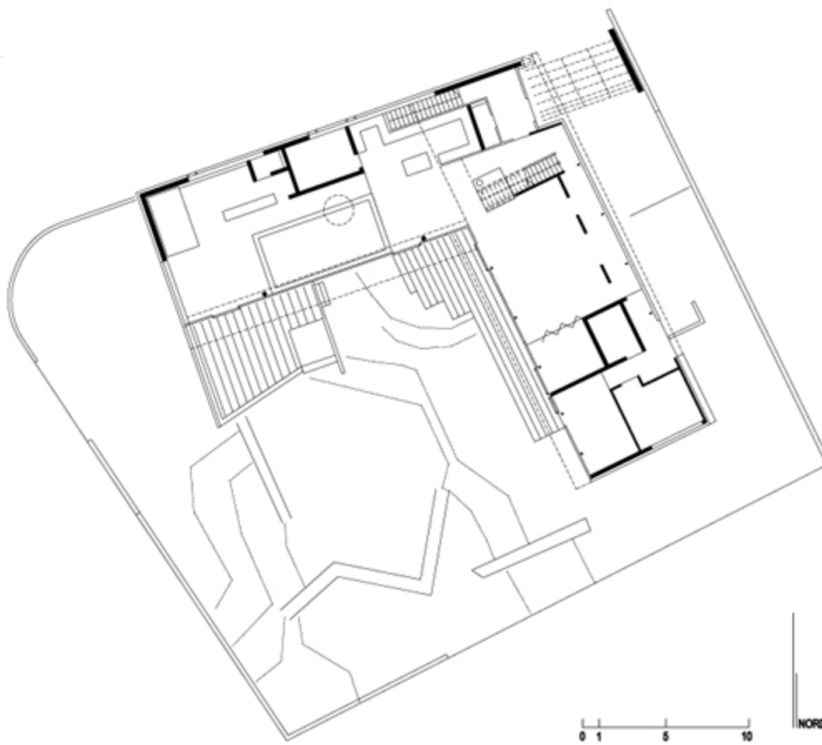
AUSZEICHNUNGEN

Holzbaupreis Tirol 2007, Auszeichnung



© Zita Oberwalder

Haus G



Projektplan