



© Falle &amp; Omann

## Reihenhausanlage Obere Fellach

Lise-Meitner-Weg  
9500 Villach, Österreich

ARCHITEKTUR  
**Falle & Omann**

BAUHERRSCHAFT  
**Heimat - Willroider  
Projekterrichtungs Ges.m.b.H.**

FERTIGSTELLUNG  
**2005**

SAMMLUNG  
**Architektur Haus Kärnten**

PUBLIKATIONSdatum  
**18. Dezember 2007**



Die Anlage aus 18 Reihenhäusern auf flacher Wiese bleibt maßstäblich im Rahmen der benachbarten Häuser. Von der Straße wirkt das Ganze, auch durch suboptimale Farbgebung, eher schematisch. Die vier unterschiedlichen Zeilen formen aber eine schöne schlichte Gasse als Binnenraum, und genaues Hinsehen auf die lakonischen Fassaden macht klar, dass die Haustypen gut auf die Stellung zur Gasse bzw. zur Sonne abgewandelt sind. So hat die Westzeile parallel zur Gasse situierte obere Etagen, die nach Osten und Westen blicken, die Ostzeile dagegen hat quer zur Gasse gestaffelte Stockwerke, deren Räume freies Südlicht bekommen, nach Norden und zum Nachbarn sich abschließen; im Erdgeschoß abgeschirmte Freiterrassen vor den Wohnräumen. (Text: Otto Kapfinger)



© Falle &amp; Omann



© Falle &amp; Omann

## Reihenhausanlage Obere Fellach

### DATENBLATT

Architektur: Falle & Omann (Kurt Falle, Roland Omann)

Bauherrschaft: Heimat - Willroider Projekterrichtungs Ges.m.b.H.

Funktion: Wohnbauten

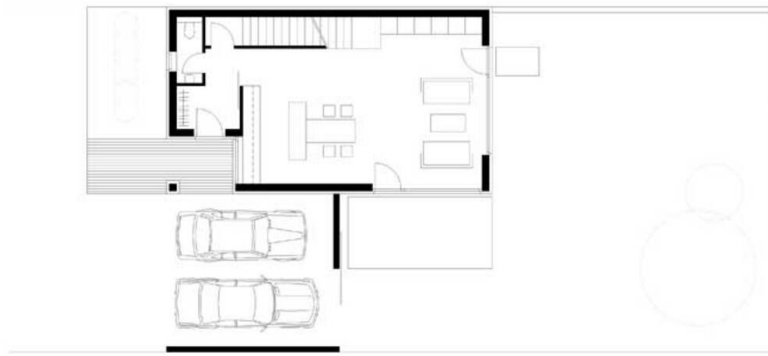
Ausführung: 2003 - 2005

### PUBLIKATIONEN

Otto Kapfinger: Neue Architektur in Kärnten / Nova arhitektura na Koroskem, Hrsg.

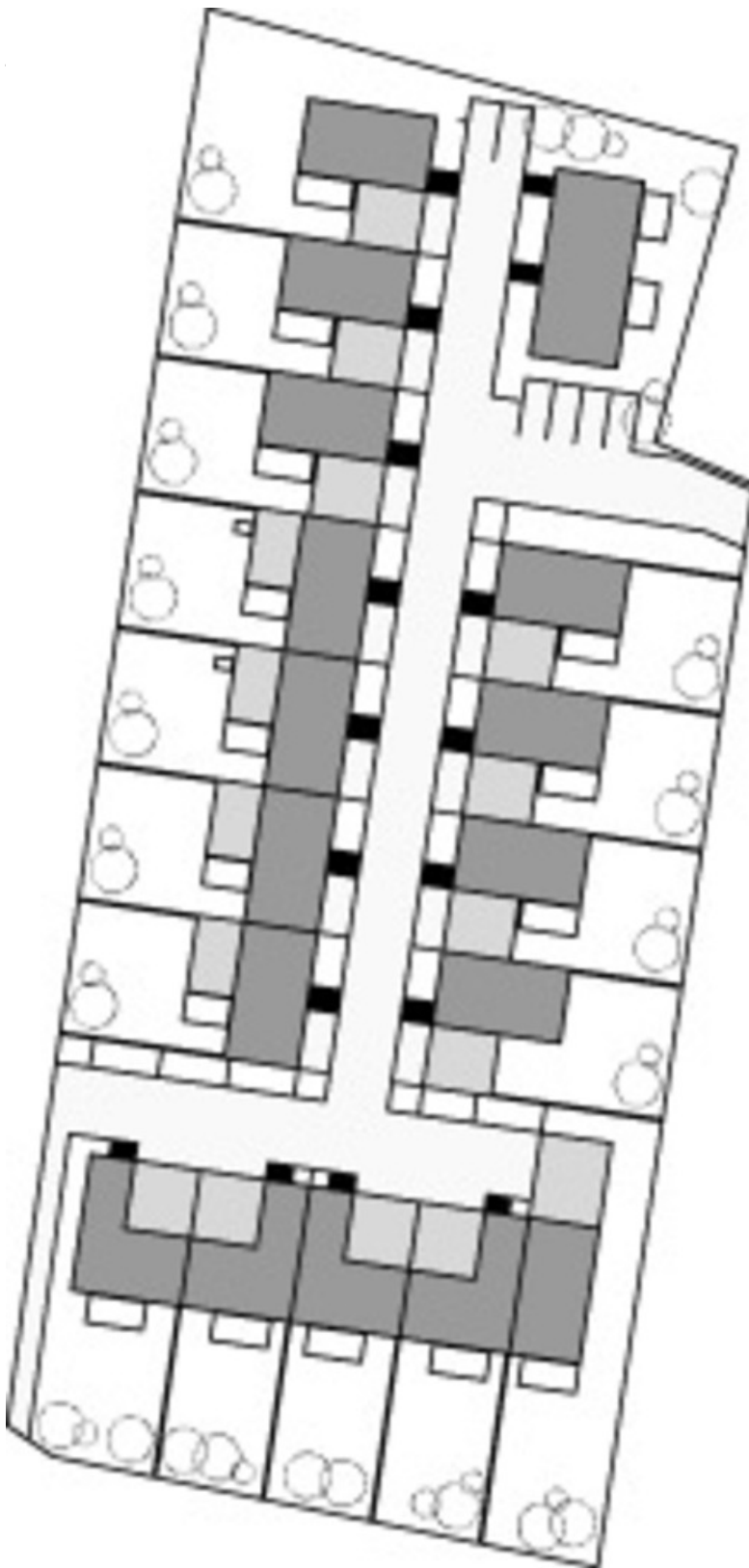
Architektur Haus Kärnten, Verlag Anton Pustet, Salzburg 2005.

## Reihenhausanlage Obere Fellach



Grundriss EG

## Reihenhausanlage Obere Fellach



Lageplan