



© Gisela Erlacher

Atelier erg

1040 Wien, Österreich

ARCHITEKTUR
atelier Meinhart

FERTIGSTELLUNG
1999

SAMMLUNG
Architekturzentrum Wien

PUBLIKATIONSdatum
09. Dezember 2007



Die ehemalige Werkstätte im Souterrain eines innerstädtischen Gründerzeithauses am Draschepark in Wien wurde samt den dunklen Magazinräumen und den darüberliegenden Büro- und Geschäftsräumen zu einer Loftwohnung mit Atelier umgebaut.

Westseitig wurde das Parapet der Werkstättenfenster auf 50 cm abgesenkt und der Garten niveaubündig abgetrepppt. Die neuen Fenster wurden in die bestehende Fassade harmonisch integriert.

Im Innenraum wurde der großzügige Werkstättencharakter trotz notwendiger Abtrennungen und Einbauten als Loftwohnung erhalten.



© Gisela Erlacher



© Gisela Erlacher



© Gisela Erlacher

Atelier erg

DATENBLATT

Architektur: atelier Meinhart (Siegfried Meinhart)

Fotografie: Gisela Erlacher

Maßnahme: Umbau, Revitalisierung

Funktion: Innengestaltung

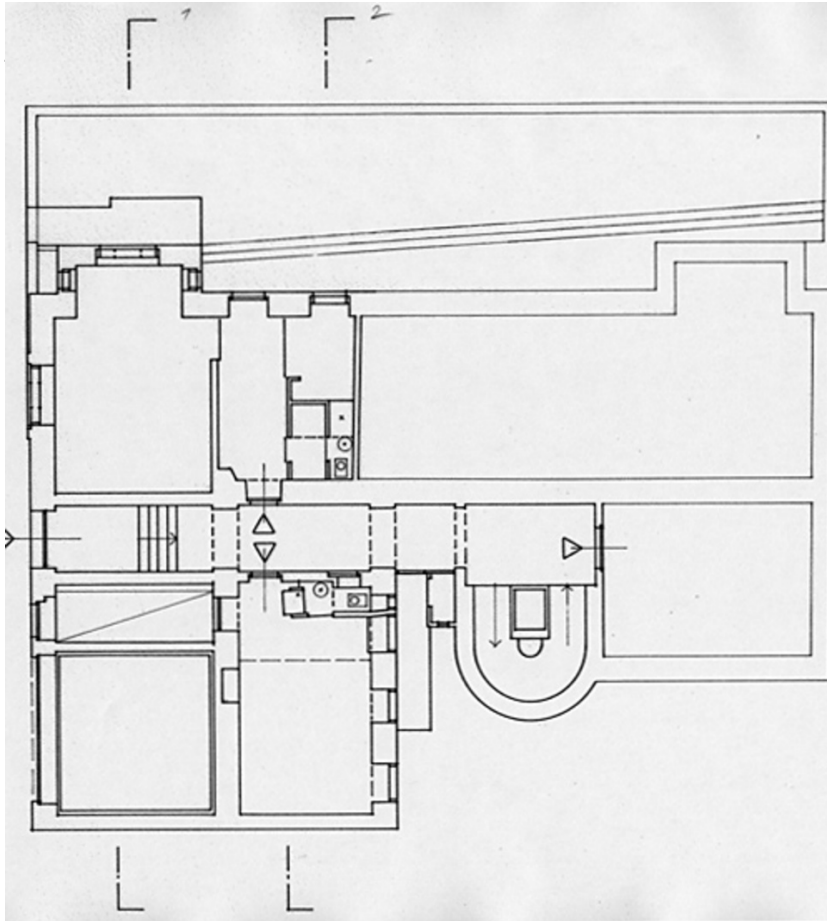
Fertigstellung: 1999

Nutzfläche: 360 m²

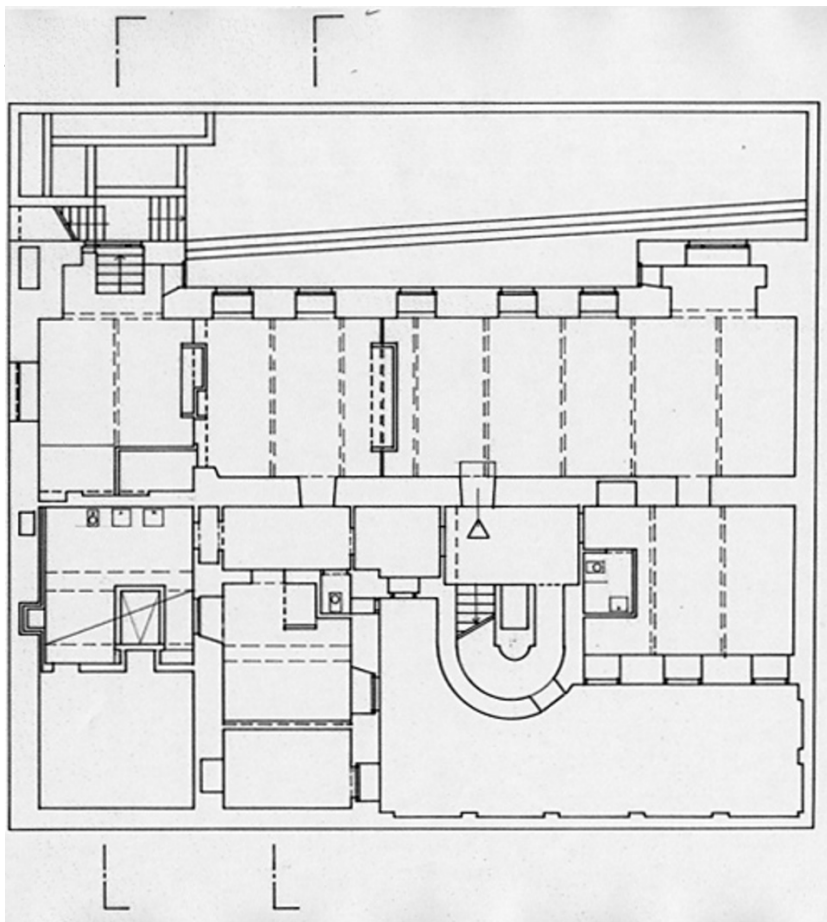


© Gisela Erlacher

Atelier erg

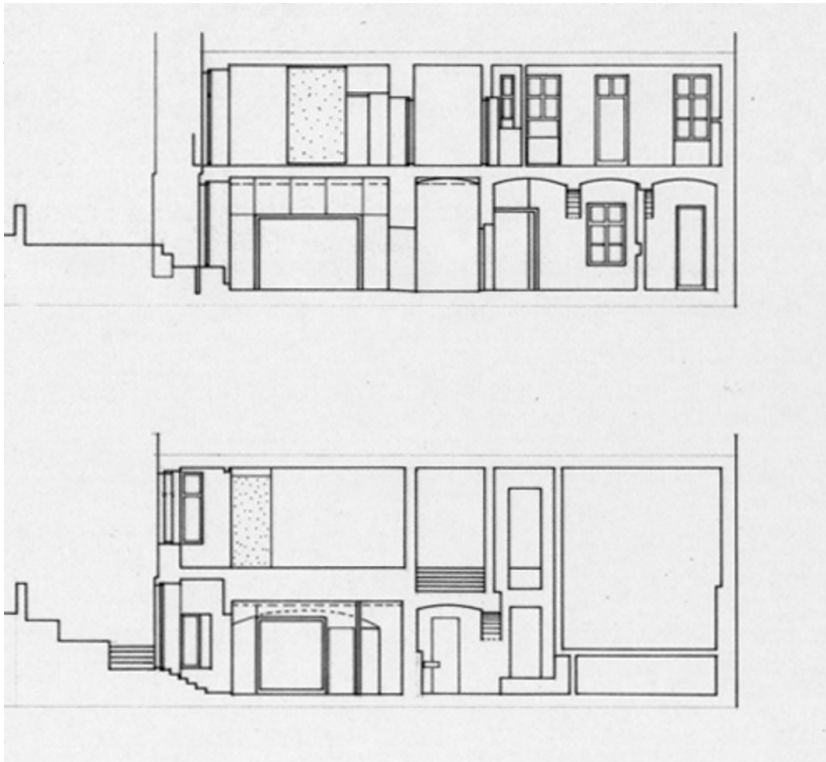


Grundriss Hochparterre



Grundriss Souterrain

Atelier erg



Schnitte