



© Günter Richard Wett

Haus G. 2

Am Anger 22
6170 Zirl, Österreich

ARCHITEKTUR

Fügenschuh Hrdlovics Architekten

TRAGWERKSPLANUNG

Alfred Brunnsteiner

FERTIGSTELLUNG

2005

SAMMLUNG

aut. architektur und tirol

PUBLIKATIONSdatum

11. Dezember 2007

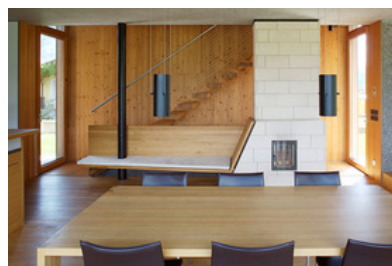


Der Bauplatz befindet sich auf einem schmalen, im Süden zur Innau abfallenden, Grundstück am Siedlungsrand von Zirl. Das schmale, zweigeschossige Haus und die zweiseitig geöffnete, durchfahrbare Garage sowie der dazwischenliegende Eingangsbereich sind durch eine abgestufte Dachfläche zusammengefasst. Auf ausdrücklichen Wunsch des Bauherren wurde das Dach als konstruktiver Holzschutz in Form eines allseitig auskragenden Holzdaches ausgeführt. Die Dachfläche wiederholt sich im Erdgeschoss als dreiseitig den Wohnräumen vorgelagerter Lattenrost – ein geschützter Freibereich entsteht, der zwischen Innen- und Außenraum vermittelt und im Westen in einen überdachten Terrassenbereich mündet.

Die Wohnräume im Erdgeschoss öffnen sich in großzügigen Glasflächen, Schlafräume und Bad sind unter dem abgestuften Gründach im Obergeschoss untergebracht. Das als Niedrigenergiehaus ausgeführte Gebäude wird mit einem zweigeschossigen Holzofen und einer kontrollierten Wohnraumbelüftung beheizt. Innenausbau und Lärchenschalung des vorfabrizierten Holzhauses wurden vom Bauherren, einem Tischlermeister mit entsprechender Liebe zum Werkstoff Holz, in äusserster Perfektion ausgeführt. (Text: Claudia Wedekind nach einem Text der Architekten)



© Günter Richard Wett



© Günter Richard Wett



© Günter Richard Wett

Haus G. 2

DATENBLATT

Architektur: Fügenschuh Hrdlovics Architekten

Tragwerksplanung: Alfred Brunnsteiner

Fotografie: Günter Richard Wett

Funktion: Einfamilienhaus

Planung: 2003 - 2005

Ausführung: 2004 - 2005

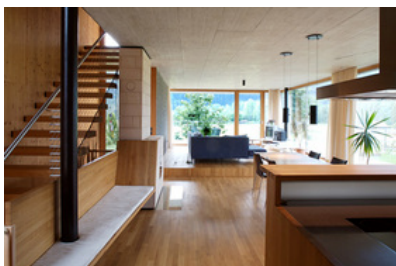
Grundstücksfläche: 511 m²

Bruttogeschossfläche: 315 m²

Nutzfläche: 162 m²

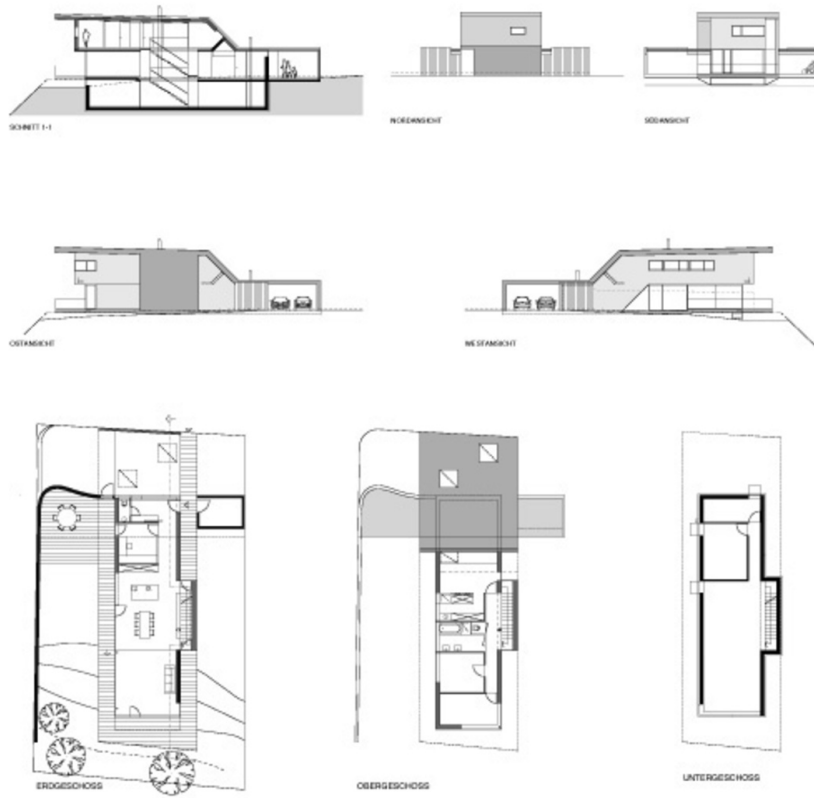
Bebaute Fläche: 246 m²

Umbauter Raum: 1.000 m³



© Günter Richard Wett

Haus G. 2



Projektplan