



© Günter Richard Wett

Der zweigeschossige Baukörper ist entlang eines sanften Hangrückens ins Gelände eingebettet und bietet auf Grund der Topografie für beide Geschosse einen ebenerdigen Zugang ins Gelände. Das untere, in Ortbeton ausgeführte Geschoß, welches zu einem ins Gelände eingeschnittenen Vorplatz orientiert ist, nimmt die Doppelgarage, diverse Stauräume, den Zugangsbereich mit Erschließungstreppe und Garderobe sowie eine homöopathischen Praxis auf. Das obere, vorwiegend in Holzbauweise errichtete Wohngeschoß, folgt der höchsten Schichtenlinie des Grundstückes und bietet einen herrlichen Ausblick auf den Traunsee und den Traunstein. Auf dieser Ebene befinden sich der Wohn/Ess/Kochbereich des Hauses sowie die Schlafzimmer. Die vorgelagerte, überdachte Holzterrasse zum Garten hin fasst diesen Ausblick und schafft einen Übergang zwischen Innen- und Außenraum. (Text: Architekten)

## Haus Traunsteinblick

Kollmannsberg 8  
4814 Altmünster Neukirchen, Österreich

ARCHITEKTUR

**Fügenschuh Hrdlovics Architekten**

TRAGWERKSPLANUNG

**Alfred Brunensteiner**

FERTIGSTELLUNG

**2005**

SAMMLUNG

**aut. architektur und tirol**

PUBLIKATIONSdatum

**11. Dezember 2007**



© Günter Richard Wett



© Günter Richard Wett



© Günter Richard Wett

## Haus Traunsteinblick

### DATENBLATT

Architektur: Fügenschuh Hrdlovics Architekten (Julia Fügenschuh, Christof Hrdlovics)

Tragwerksplanung: Alfred Brunensteiner

Fotografie: Günter Richard Wett

Funktion: Einfamilienhaus

Planung: 2003 - 2005

Ausführung: 2004 - 2005

Grundstücksfläche: 1.290 m<sup>2</sup>

Bruttogeschossfläche: 250 m<sup>2</sup>

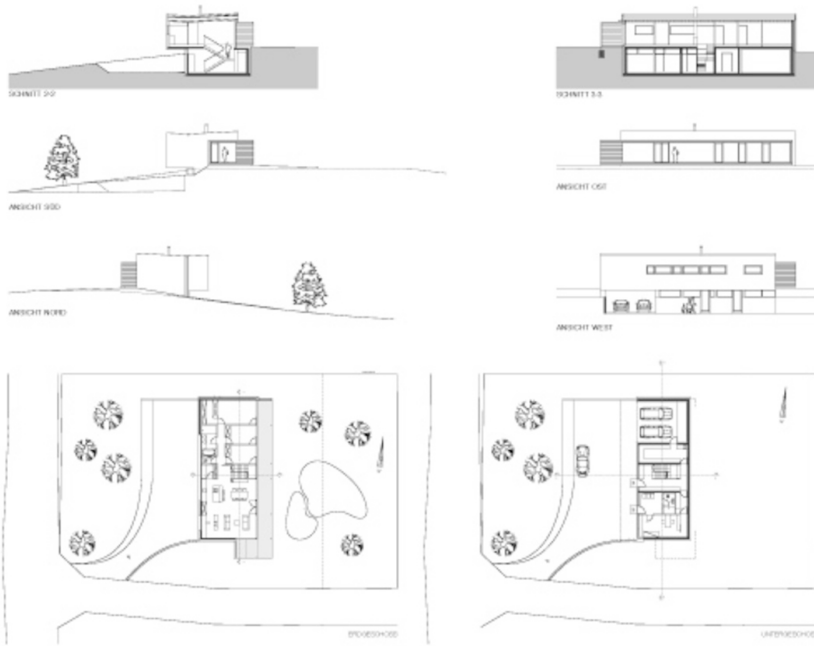
Nutzfläche: 195 m<sup>2</sup>

Bebaute Fläche: 202 m<sup>2</sup>



© Günter Richard Wett

Haus Traunsteinblick



Projektplan