



© Ignacio Martinez

Typisches neues „Hinterhaus“ in der 2. Reihe, die kleine Baufläche ist hier aber optimal und ökonomisch mit einem Energiesparbau über einer Tiefgarage genützt. Das zweigeschossige Holzhaus ist aus vorgefertigten Elementen mit gedämmter Steherkonstruktion ausgeführt und hat durchgehend Fußbodenheizung. Jährlicher Heizungsenergiebedarf: 53,5 kWh/m<sup>2</sup> Nutzfläche. (Text: Otto Kapfinger in „Baukunst in Vorarlberg seit 1980, Hrsg. VAI / KUB“)

## Doppelhaus K. und Sch.

Bergstrasse 28  
6850 Dornbirn, Österreich

ARCHITEKTUR  
**Hermann Kaufmann**

BAUHERRSCHAFT  
**Familie Sch.**

FERTIGSTELLUNG  
**1996**

SAMMLUNG  
**Architekturzentrum Wien**

PUBLIKATIONSdatum  
**14. September 2003**



© Ignacio Martinez

**Doppelhaus K. und Sch.**

DATENBLATT

Architektur: Hermann Kaufmann

Bauherrschaft: Familie Sch.

Fotografie: Ignacio Martinez

Maßnahme: Neubau

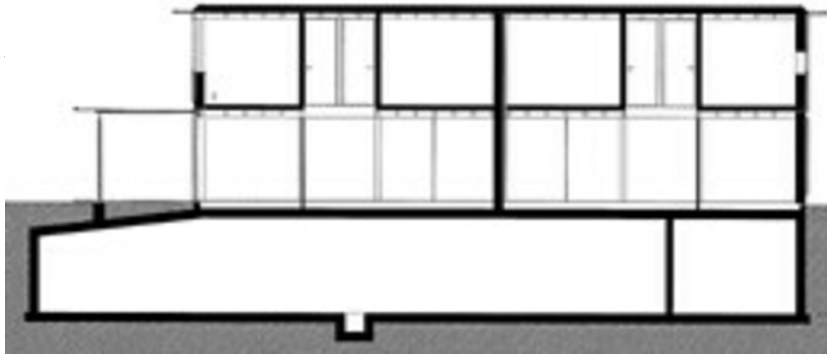
Funktion: Wohnbauten

Planung: 1995

Fertigstellung: 1996

PUBLIKATIONEN

Otto Kapfinger: Baukunst in Vorarlberg seit 1980 Ein Führer zu 260 sehenswerten Bauten, Hrsg. Kunsthhaus Bregenz, vai Vorarlberger Architektur Institut, Hatje Cantz Verlag, Ostfildern 2003.



Doppelhaus K. und Sch.

Schnitt