



© Ignacio Martinez

Haus L.

Riedstrasse 10
6858 Schwarzach, Österreich

ARCHITEKTUR
Christian Lenz

BAUHERRSCHAFT
Familie L.

FERTIGSTELLUNG
1996

SAMMLUNG
Architekturzentrum Wien

PUBLIKATIONSdatum
14. September 2003



Eine 22 m lange Holzschachtel „schwebt“ - durch einen umlaufenden Lichtschlitz abgesetzt - über einem Erdgeschoss aus Sichtbeton und Glas, das sich mit Glas-Schiebewänden zum Garten öffnet. Wie immer bei Lenz gibt es eine lapidare, erst auf den zweiten Blick erkennbare Geometrie: Grundrißrechteck 1:3, die vorgelagerte Garage und der gerasterte Vorplatz je 1:1, die Binnen- und Fassadenstruktur aus den Mittel- oder Drittelteilungen gebildet.

Das Ganze ist jedoch asymmetrisch gelockert, indem aus dem Erdgeschossprisma ostseitig ein Sechstel durch den überdachten Freiplatz „herausgeschnitten“ ist und aus dem Obergeschoss im selben Ausmaß eine gerahmte Terrasse an der Westseite. (Text: Otto Kapfinger in „Baukunst in Vorarlberg seit 1980, Hrsg. VAI / KUB“)



© Ignacio Martinez

Haus L.

DATENBLATT

Architektur: Christian Lenz

Bauherrschaft: Familie L.

Fotografie: Ignacio Martinez

Funktion: Einfamilienhaus

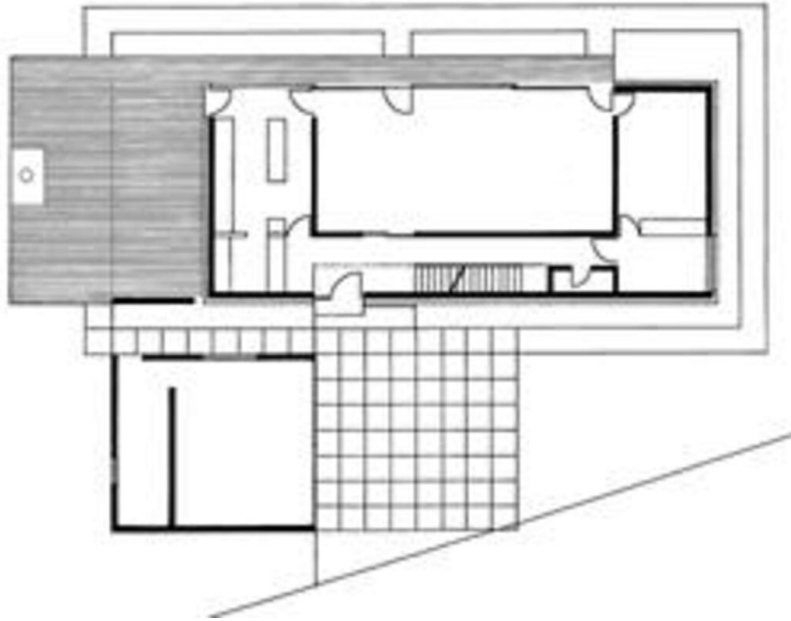
Planung: 1995

Fertigstellung: 1996

PUBLIKATIONEN

Otto Kapfinger: Baukunst in Vorarlberg seit 1980 Ein Führer zu 260 sehenswerten Bauten, Hrsg. Kunsthaus Bregenz, vai Vorarlberger Architektur Institut, Hatje Cantz Verlag, Ostfildern 2003.

Haus L.



Grundriss EG