



© Angelo Kaunat

## Gusswerk – Halle 9

Söllheimer Straße  
5020 Salzburg, Österreich

ARCHITEKTUR

**hobby a.**

BAUHERRSCHAFT

**Gusswerk Eventfabrik**

TRAGWERKSPLANUNG

**Johann Lienbacher**

FERTIGSTELLUNG

**2007**

SAMMLUNG

**Architekturzentrum Wien**

PUBLIKATIONSdatum

**13. Januar 2008**



Den 2004 ausgeschriebenen Ideenwettbewerb für die Neustrukturierung des sogenannten Gusswerkareals, ein Industrie- und Gewerbegebiet an der nördlichen Peripherie der Stadt Salzburg, konnten LP architektur und hobby a gemeinsam für sich entscheiden. LP Architektur setzte mit dem 115 Meter langen Baukörper der „Loftbüros“ und einem achtgeschossigen Büroturm (siehe gesonderte Einträge) städtebaulich signifikante Zeichen, Walter Schuster und Wolfgang Maul von hobby a adaptierten die Hallen 9 und 4 auf jeweils ganz unterschiedliche Weise.

Die zweigeschossige Halle 9 (plus Dachgeschoss) war in den 1950er Jahren in Stahlskelettbauweise errichtet und in den 1970er Jahren erweitert worden. Diese ehemalige Gusshalle wurde nun den Bedürfnissen der neuen Nutzer (ein bekanntes Modelabel nutzt das Gebäude zur Präsentation seiner Ware für Zwischenhändler) angepasst und in ein flexibel beispielbares Bürohaus mit Präsentationsflächen verwandelt. Durch Anheben der Fachwerkträger des einstigen Satteldaches zur horizontalen Fläche konnte die Struktur „begradigt“ und um ein Vollgeschoss erweitert werden. Die kompakte und schlichte Grundform ist punktuell von fassadenbündigen Fensterbändern und roten Boxen in Sandwichbauweise durchbrochen sowie teilweise mit einer Vinylhaut bespannt, die – dem Kontext entsprechend – mit Industriemotiven in Brauntönen bedruckt ist. Der diskrete Charme der Industrie bleibt auch im Inneren der Halle mit ihren Industrieböden und einer offen verlegten Infrastruktur spürbar. (Text: Gabriele Kaiser)



© Angelo Kaunat



© Angelo Kaunat



© Angelo Kaunat

## Gusswerk – Halle 9

### DATENBLATT

Architektur: hobby a. (Wolfgang Maul, Walter Schuster)

Bauherrschaft: Gusswerk Eventfabrik

Tragwerksplanung: Johann Lienbacher

Fotografie: Angelo Kaunat

Funktion: Industrie und Gewerbe

Planung: 2006

Ausführung: 2006 - 2007

Nutzfläche: 2.496 m<sup>2</sup>



© Angelo Kaunat

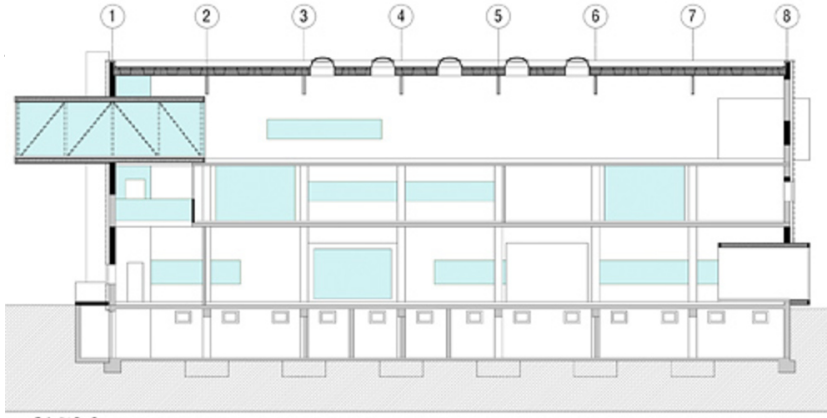
d\_plan/17972/large.jpg

Gusswerk – Halle 9

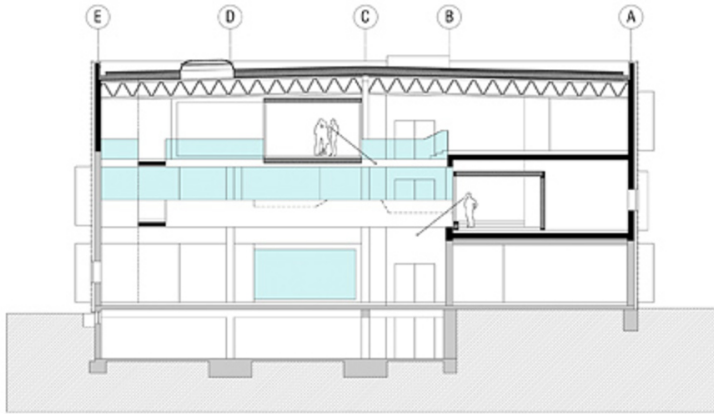


Grundriss

Gusswerk – Halle 9



Schnitt 2 - 2



Schnitt 1 - 1

Schnitte