



© Ulrich Schwarz

## Haus D.

Wien, Österreich

ARCHITEKTUR  
**Kuehn Malvezzi**

TRAGWERKSPLANUNG  
**ghp gmeiner haferl&partner**

FERTIGSTELLUNG  
**2006**

SAMMLUNG  
**Architekturzentrum Wien**

PUBLIKATIONSdatum  
**20. Januar 2008**



### Haus Drozda

Auf einem schmalen und steilen, also „schwierigen“ Grundstück in Wien-Pötzleinsdorf, das jedoch mit besten Aussichten über Wien punktet, haben die in Berlin ansässigen Architekten Kühn Malvezzi einen differenziert gestaffelten Baukörper platziert. In bester Loos'scher Tradition einer Raumplan-Villa sind unterschiedlich große Räume in verschiedenen Höhen angeordnet - durchgehende Geschosdecken gibt es auf keiner der Ebenen. Das eröffnet nicht nur reizvolle Perspektiven innerhalb des Hauses, sondern ist auch ökonomisch bestechend, da in einem solchen Raumplan das „Meiste“ aus einer Kubatur und aus den Gegebenheiten des Grundstücks herausgeholt werden kann. Kühn Malvezzi beziehen sich mit ihrem Entwurf auf eine Ikone der Moderne in Prag, die Adolf Loos 1928 für den Bauunternehmer Frantisek Müller realisiert hatte. Die Architekten haben die Auftraggeber sogar auf Exkursion dorthin geschickt, um sie mit dem Konzept des Raumplans vertraut zu machen – „Sie kamen begeistert zurück“, berichtet Kühn.

Kühn Malvezzi beziehen sich zwar auf den Raumplan von Adolf Loos, weichen aber in bezug auf den Innen/Außenraumbezug explizit von dessen Haltung ab: Weite Panoramafenster in maximaler Größe von 5 x 2 Metern eröffnen in dem Raumplanhaus heutiger Tage eine atemberaubende Sicht auf die Stadt. (Text: Gabriele Kaiser)



© Ulrich Schwarz



© Ulrich Schwarz



© Ulrich Schwarz

## Haus D.

### DATENBLATT

Architektur: Kuehn Malvezzi (Simona Malvezzi, Wilfried Kuehn, Johannes Kuehn)

Mitarbeit Architektur: Karin Fendt (PL), Thomas G thler, Francesca Bocchini

Tragwerksplanung: ghp gmeiner haferl&partner (Manfred Gmeiner, Martin Haferl)

Bauphysik: Walter Prause

Fotografie: Ulrich Schwarz

Funktion: Einfamilienhaus

Planung: 2004 - 2006

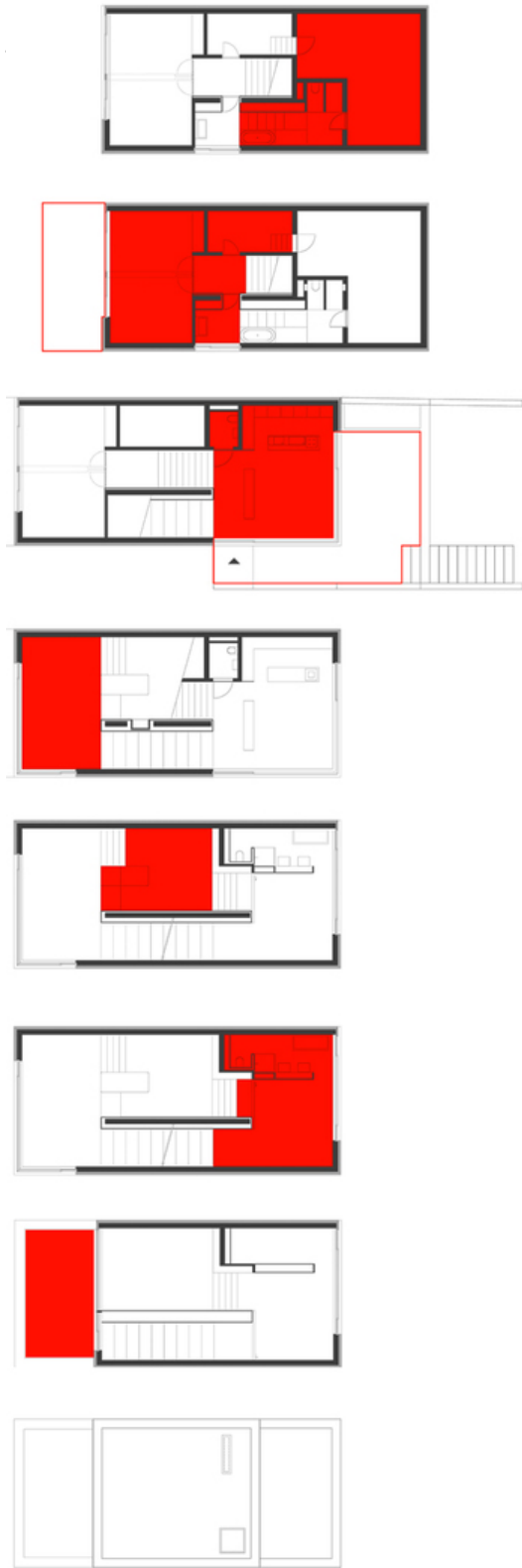
Ausf hrung: 2005 - 2006

Bebaute Fl che: 237 m<sup>2</sup>

Umbauter Raum: 1.230 m<sup>3</sup>



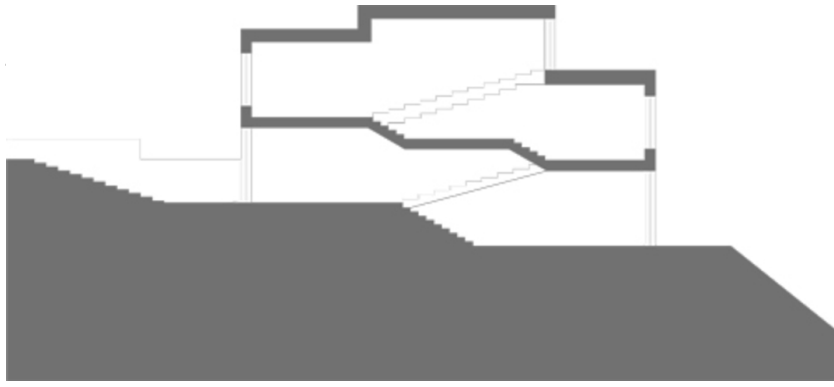
  Ulrich Schwarz



/large.jpg

Haus D.

Grundriss



Haus D.

Schnitt