



© Dietrich | Untertrifaller

## Haus S.

Bildsteinerstrasse 52  
6858 Schwarzach, Österreich

ARCHITEKTUR  
**Dietrich | Untertrifaller**

BAUHERRSCHAFT  
**Familie S.**

TRAGWERKSPLANUNG  
**Mader & Flatz**

FERTIGSTELLUNG  
**1995**

SAMMLUNG  
**Architekturzentrum Wien**

PUBLIKATIONSdatum  
**14. September 2003**



Exklusive Lage oberhalb von Schwarzach am Waldrand mit unbebauten Nachbargrundstücken. Der offene Wohn- und Eßbereich liegt im Obergeschoss, wo sich durch ein über Eck gezogenes Fensterband das Panorama wie von einem Hochsitz aus darbietet. Im massiven Erdgeschoss der Haupteingang, Schlafzimmer, Bad und ein Musikraum mit raumhoher Übereck-Verglasung und eigenem Zugang. Da die Straße hinter dem Haus um ein Stockwerk ansteigt, liegt der Carport (über eine kurze Brücke erreichbar) im Obergeschoss überdacht an der Nordseite des Hauses. Leimbinder mit großen Spannweiten und Sperrholzplatten bilden die sichtbare Decken- und Dachkonstruktion. Durch verglaste Zwischenräume am Auflager der Auskragungen erscheint sie besonders leicht. (Text: Otto Kapfinger in „Baukunst in Vorarlberg seit 1980, Hrsg. VAI / KUB“)



© Ignacio Martinez



© Ignacio Martinez



© Ignacio Martinez

## Haus S.

### DATENBLATT

Architektur: Dietrich | Untertrifaller (Much Untertrifaller)

Mitarbeit Architektur: Walter Felder (PL), Daniel Sauter

Bauherrschaft: Familie S.

Tragwerksplanung: Mader & Flatz

Fotografie: Ignacio Martinez

Funktion: Einfamilienhaus

Planung: 1994

Ausführung: 1994 - 1995

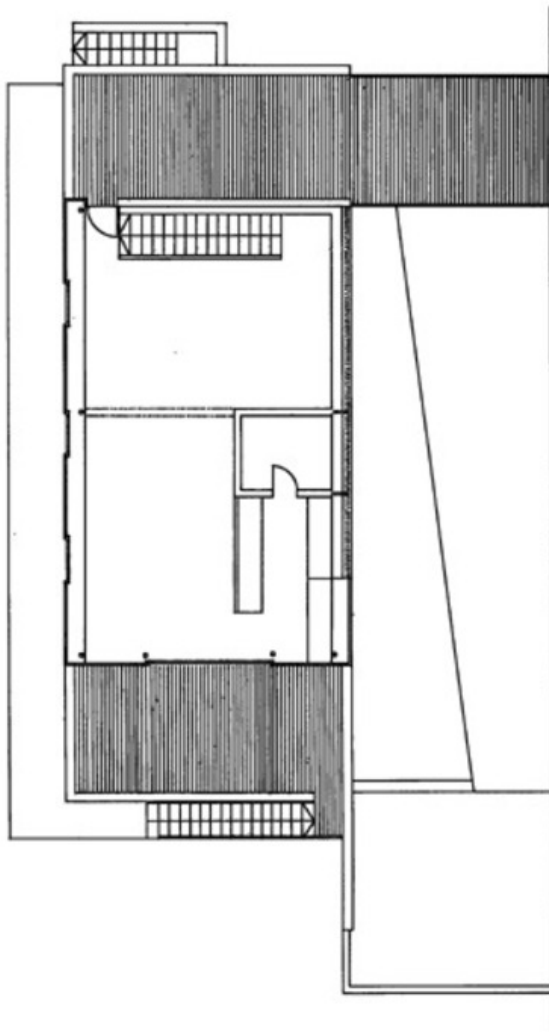
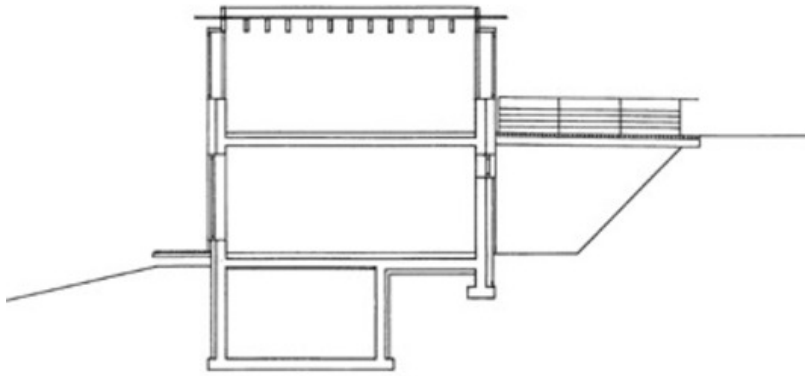
### PUBLIKATIONEN

Otto Kapfinger: Baukunst in Vorarlberg seit 1980 Ein Führer zu 260 sehenswerten Bauten, Hrsg. Kunsthaus Bregenz, vai Vorarlberger Architektur Institut, Hatje Cantz Verlag, Ostfildern 2003.



© Ignacio Martinez

# Haus S.



Projektplan