

## Landwirtschaftliche Fachschule Litzlhof

Litzlhof 1

9811 Spittal an der Drau, Österreich

### Living Units

#### Kunst am Bau (Melitta Moschik)

Die künstlerische Gestaltung LIVING UNITS beschäftigt sich mit der Definition des Lebensraumes von Mensch und Tier und thematisiert deren sozialen Zusammenhang. Das konzeptuelle Werk gestaltet sich als umfassendes Leitsystem der Ausbildungsstätte LITZLHOF.

Rote Steher, die auch im neu gestalteten Logo der Schule erscheinen, bilden als elektrischer Weidezaun die Markierung der Weideflächen der dortigen Rinderzucht. Entsprechend rote Masten tragen die Beschilderungstafeln bei den Zufahrten und im Hofareal des landwirtschaftlichen Gutes LITZLHOF. Die territoriale Kennzeichnung macht die lokale Situation von Mensch und Tier, ihre soziale Realität und gegenseitige Bezüglichkeit erkennbar.

Die rote Markierung wird zum allgemeinen Kommunikationszeichen des Unternehmens LITZLHOF. Das zeitgemäße Logo schafft visuelle Identität und transportiert die Bildungsschwerpunkte des Ortes sichtbar nach Außen. Es setzt sich im gesamten Corporate Design der Schule und im Webauftritt fort.

Die künstlerische Gestaltung LIVING UNITS wird in den aktiven Lebensprozess des Ortes integriert. Die Objekthaftigkeit des Kunstwerkes (Landmark) geht über in eine praktische und soziale Bedeutung. Kunst und Leben verschmelzen. (Text: Melitta Moschik)

ARCHITEKTUR

**Manfred Zernig**

BAUHERRSCHAFT

**Land Kärnten**

KUNST AM BAU

**Melitta Moschik**

FERTIGSTELLUNG

**2003**

SAMMLUNG

**Architektur Haus Kärnten**

PUBLIKATIONSdatum

**19. Februar 2008**



**Landwirtschaftliche Fachschule  
Litzlhof**

DATENBLATT

Architektur: Manfred Zernig  
Bauherrschaft: Land Kärnten  
Mitarbeit Bauherrschaft: Abt. 16L & 10 L  
Kunst am Bau: Melitta Moschik

Funktion: Bildung

Wettbewerb: 1999  
Fertigstellung: 2003

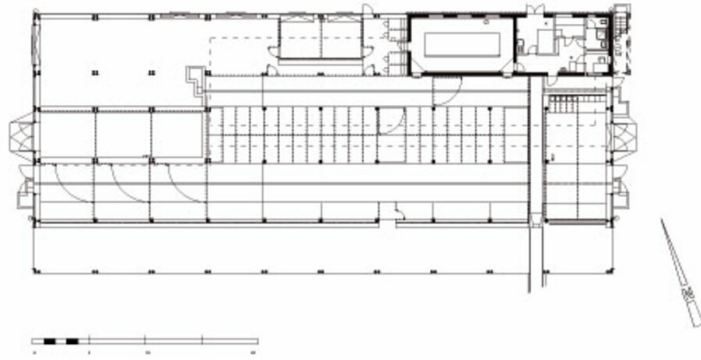
PUBLIKATIONEN

Otto Kapfinger: Neue Architektur in Kärnten / Nova arhitektura na Koroskem, Hrsg.  
Architektur Haus Kärnten, Verlag Anton Pustet, Salzburg 2005.

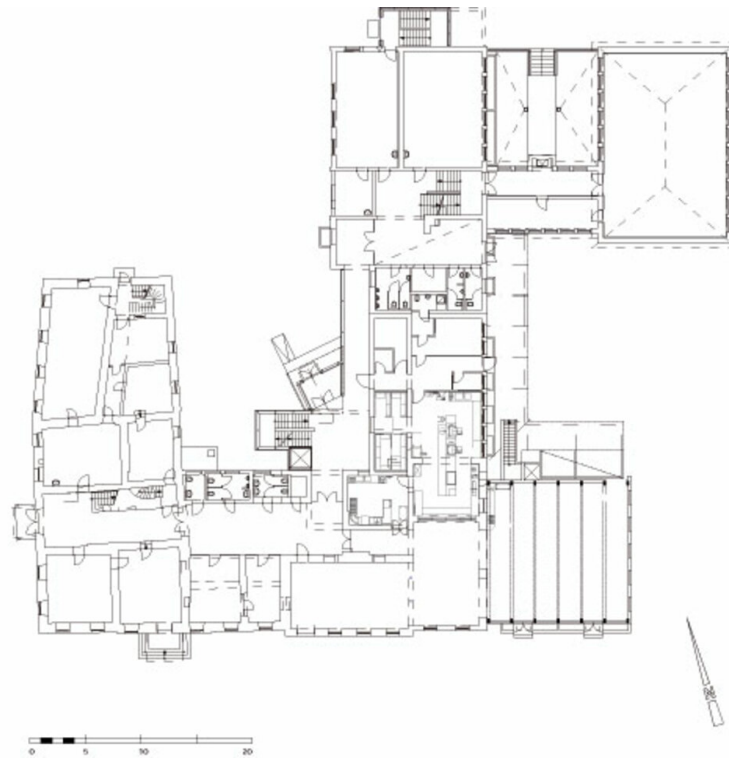
WEITERE TEXTE

Landwirtschaftliche Fachschule Litzlhof, Architektur Haus Kärnten, 02.02.2008

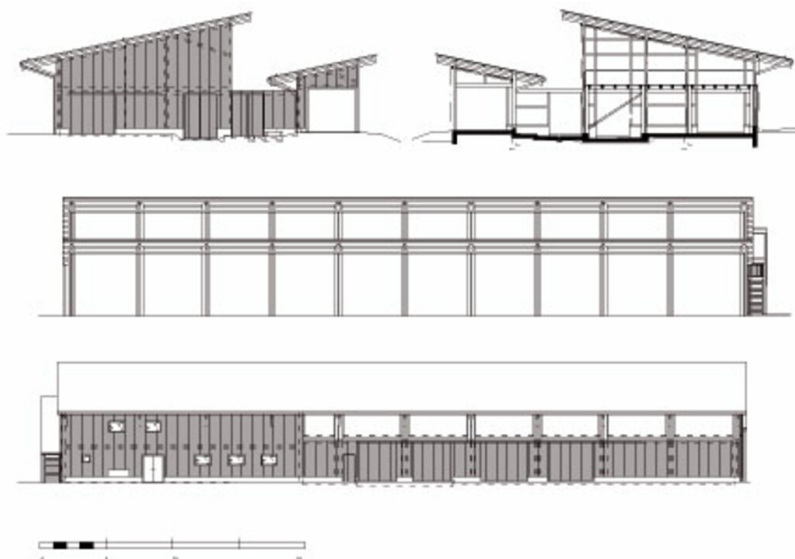
**Landwirtschaftliche Fachschule  
Litzlhof**



Grundriss Stall EG

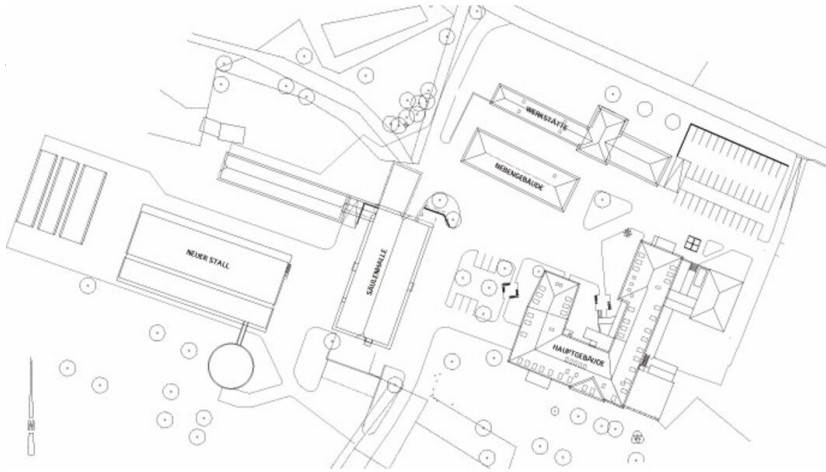


Grundriss Haupthaus EG



Ansicht Stall

**Landwirtschaftliche Fachschule  
Litzlhof**



Lageplan