



© Gisela Erlacher

Ferienhaus am Ossiacher See

Ossiachersee - Süduferstrasse 95
9500 Villach, Österreich

ARCHITEKTUR
Ernst Roth

TRAGWERKSPLANUNG
Robert Bader

FERTIGSTELLUNG
2004

SAMMLUNG
Architektur Haus Kärnten

PUBLIKATIONSdatum
12. Februar 2008



Der nach Norden fallende Grund liegt neben einer Bootswerft – schmal und schlecht zu fundieren. Die Lage ist mit hochwertiger Holzbauweise, kombiniert mit Stahlteilen, vorbildlich bewältigt. Das Hauptgewicht des Hauses konnte nur in den hangseitigen, bereits befestigten Teil des Grundes abgeleitet werden, dennoch sollte der Bau soweit wie möglich zum Ufer reichen, gedeckte Sitzterrassen mit Fernsicht bieten. So ist der Hauskörper als vorgefertigter Holztafelbau auf den hangseitigen Betonsockel und auf wenige Bohrpfähle abgestützt, während die auskragenden Terrassen sowie die ostseitigen Treppen und Stege durch zarte Stahlträger und Niro-Stangen von der Dachebene abgehängt und an der Seeseite mit einem schräg gestellten Stahlbügel unterstützt sind. Die Terrassen sind in jeder Hinsicht leicht und transparent und die Aussicht aus den Innenräumen auf beiden Ebenen kann fast „ungestört“ zelebriert werden. (Text: Otto Kapfinger)



© Gisela Erlacher



© Gisela Erlacher

Ferienhaus am Ossiacher See

DATENBLATT

Architektur: Ernst Roth

Mitarbeit Architektur: Gerald Schnabl

Tragwerksplanung: Robert Bader

Fotografie: Gisela Erlacher

Funktion: Sport, Freizeit und Erholung

Fertigstellung: 2004

Grundstücksfläche: 808 m²

Nutzfläche: 125 m²

AUSFÜHRENDE FIRMEN:

Ausführender Holzbaubetrieb:

Ing. Ernst Roth Holzbauwerke GmbH, Glan 8, 9560 Feldkirchen

Telefon: +43 (4277) 2301-0, Fax: +43 (4277) 2301-100

E-Mail: office@wigo-haus.at

PUBLIKATIONEN

Otto Kapfinger: Neue Architektur in Kärnten / Nova arhitektura na Koroskem, Hrsg.

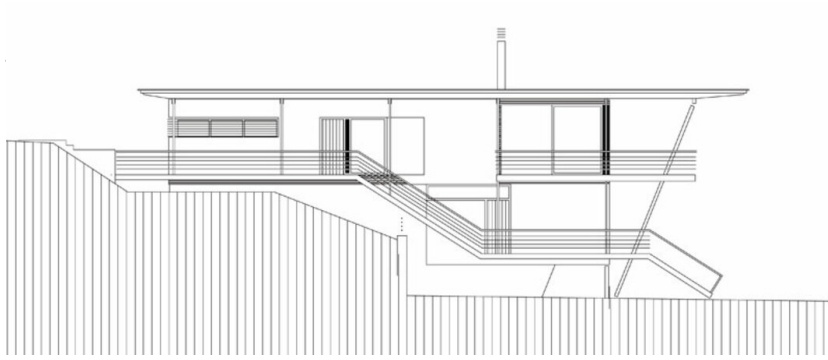
Architektur Haus Kärnten, Verlag Anton Pustet, Salzburg 2005.

AUSZEICHNUNGEN

1. Preis - Holzbaupreis 2005 Kärnten

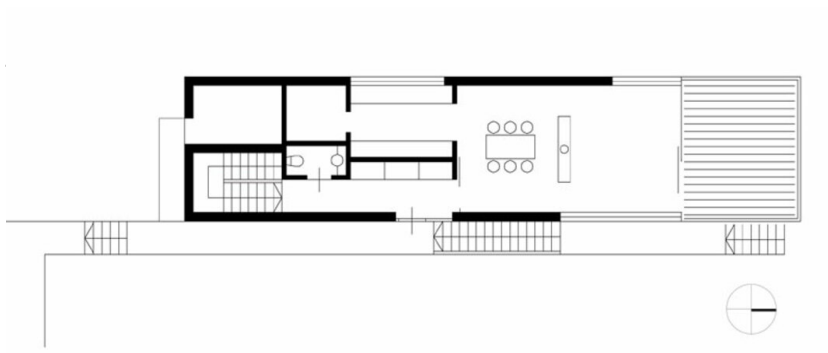
In nextroom dokumentiert:

Holzbaupreis Kärnten 2005, Preisträger

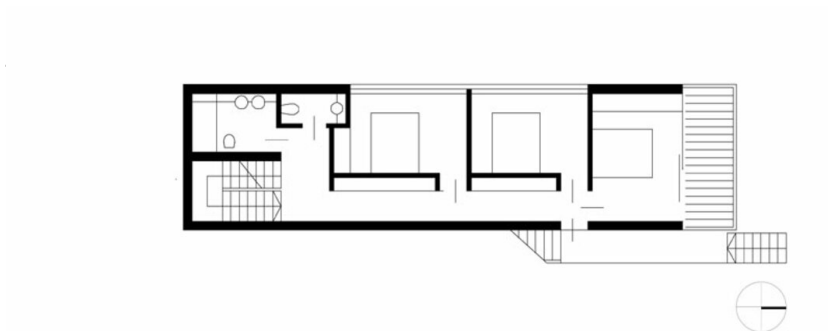


Ferienhaus am Ossiacher See

Ansicht Ost



Grundriss UG



Grundriss OG