



© Gisela Erlacher

Südrand der Industriezone, kurze Wege zu Hauptstraßen, daneben die Flächen von Viehmarkt, Sportplatz: ein banaler Ort, ein scheinbar rein technischer Anlass. Dennoch wurde aus dem langweiligen Hügel ein definierter Platz und entstand eine Anlage, welche die Qualität der gebotenen Dienstleistung auch baulich darstellt. Haupthaus und Garagen sind entkoppelt, formen einen abgeschirmten Hof als Zufahrt für die Einsatzwagen, als Wartungs- und Festplatz. Die Nebenräume sind ins Terrain gebettet, der Aushub für den Hof ist umgeschichtet zur Hangkante und ins Plateau des Parkplatzes. Der Hauptbau an der Straße: ein nobler Pavillon, ein großes, leichtes Dach, ein fein gegliederter Körper – Ergebnis eines Wettbewerbs. Der kürzlich angefügte Vorbau entstand ohne die Architekten. (Text: Otto Kapfinger)

Bezirksstelle Rotes Kreuz Feldkirchen

Lastenstrasse 15
9560 Feldkirchen in Kärnten, Österreich

ARCHITEKTUR

Ernst Roth

**Österreichisches Rotes Kreuz,
Landesverband Kärnten**

BAUHERRSCHAFT

**Österreichisches Rotes Kreuz,
Landesverband Kärnten**

TRAGWERKSPLANUNG

Reinhold Svetina

FERTIGSTELLUNG

1999

SAMMLUNG

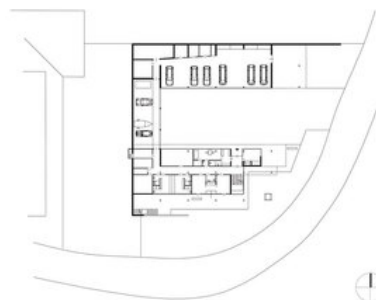
Architektur Haus Kärnten

PUBLIKATIONSdatum

12. Februar 2008



© Gisela Erlacher



© Ernst Roth

Bezirksstelle Rotes Kreuz Feldkirchen

DATENBLATT

Architektur: Ernst Roth, Österreichisches Rotes Kreuz, Landesverband Kärnten

Mitarbeit Architektur: Christoph Isopp, Thomas Friessnegg, Roland Oman, Clemens Rainer, Hubert Stingl, Harald Weber

Bauherrschaft: Österreichisches Rotes Kreuz, Landesverband Kärnten

Tragwerksplanung: Reinhold Svetina

Fotografie: Gisela Erlacher

Funktion: Gesundheit und Soziales

Wettbewerb: 1997

Planung: 1997 - 1998

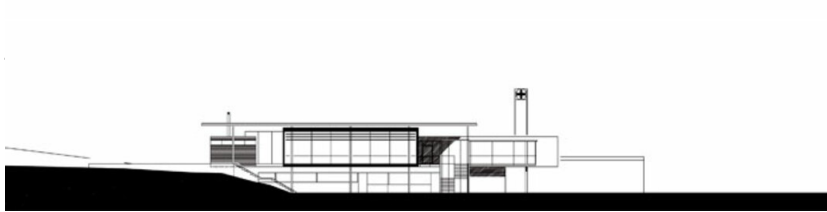
Fertigstellung: 1999

PUBLIKATIONEN

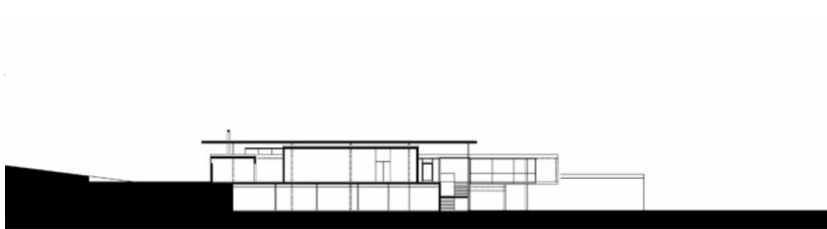
Otto Kapfinger: Neue Architektur in Kärnten / Nova arhitektura na Koroskem, Hrsg.

Architektur Haus Kärnten, Verlag Anton Pustet, Salzburg 2005.

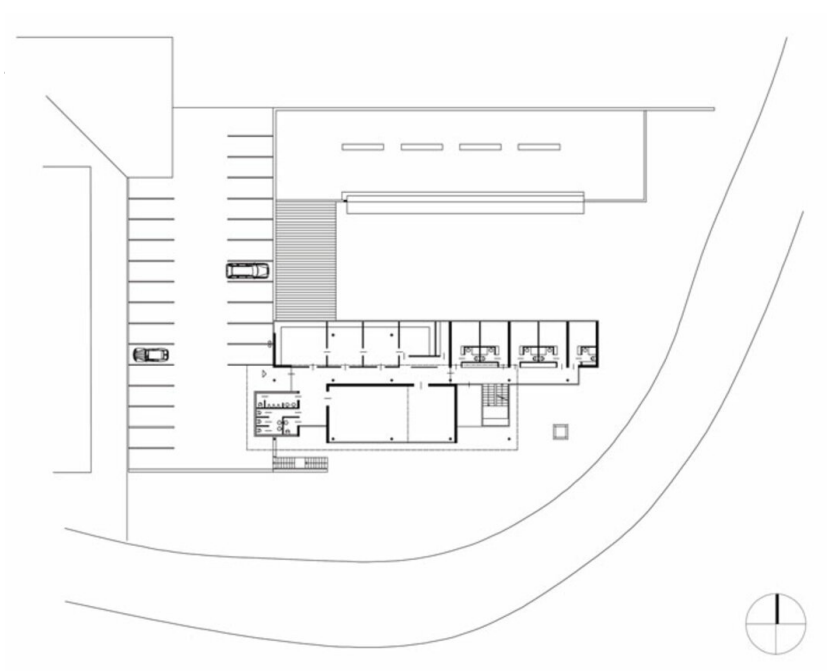
Bezirksstelle Rotes Kreuz Feldkirchen



Ansicht Süd



Schnitt



Grundriss OG