



© Paul Ott

Easy Living

9560 Feldkirchen in Kärnten, Österreich

ARCHITEKTUR
pichler.architekt[en]

BAUHERRSCHAFT
VKS

TRAGWERKSPLANUNG
Oberressl & Kantz

ÖRTLICHE BAUAUFSICHT
VKS

FERTIGSTELLUNG
2003

SAMMLUNG
Architektur Haus Kärnten

PUBLIKATIONSdatum
08. Februar 2008



Mehrgeschossiger Holzwohnbau

Der Bauplatz der Wohnbebauung mit 36 Wohnungen befindet sich in ländlicher Umgebung in einem nach allen Himmelsrichtungen offenen Talkessel. Einfache dreigeschossige Volumen bilden die starke, räumliche Strukturierung des Bauplatzes. Sie sind wie Eisenbahnwaggons fast zufällig am Grundstück verteilt. Große Öffnungen nach Süden mit vorgelagerten Terrassen, Balkonen und Dachgärten bewirken einen starken Außenraumbezug.

Durch die hervorragende Aufschließung, die Wohnungen in der zweiten und dritten Ebene sind durch eine außenliegende Fertigteiltreppe mit einem semitransparenten Witterungsschutz zu erreichen, hat jeder Bewohner das Gefühl in einem Reihenhause zu leben. Die Grundrisse sind flexibel und können bei Änderung der Familiensituation relativ rasch den neuen Verhältnissen angepasst werden. Die Häuser wurden auf wenige, wesentliche Materialien reduziert und in Holzriegelbauweise mit verleimten Brettstapeldecken errichtet. Unbehandeltes Lärchenholz als horizontale, feingliedrige Fassadenverkleidung soll den kubischen Charakter der Häuser verstärken. Das Projekt beweist in seiner Realisierung die Leitidee, nämlich dass in einer heterogenen Einfamilienhausstruktur im ländlichen Raum ohne problematische Maßstabssprünge verdichtet gebaut werden kann, wobei die Qualitäten einer Einfamilienhausbebauung mit den Vorteilen des Geschosswohnbaues in einer Synthese zusammengeführt werden. (Text: Günter Pichler)



© Paul Ott



© Paul Ott



© Paul Ott

Easy Living

DATENBLATT

Architektur: pichler.architekt[en] (Günter Pichler)
 Bauherrschaft, örtliche Bauaufsicht: VKS
 Tragwerksplanung: Oberressl & Kantz
 Fotografie: Paul Ott

Funktion: Wohnbauten

Wettbewerb: 2000
 Planung: 2001 - 2003
 Ausführung: 2001 - 2003

Grundstücksfläche: 5.900 m²
 Bruttogeschossfläche: 3.165 m²
 Nutzfläche: 2.600 m²
 Bebaute Fläche: 1.105 m²
 Umbauter Raum: 11.645 m³
 Baukosten: 2,8 Mio EUR

AUSFÜHRENDE FIRMEN:

Holzbau Franz Roth, Klagenfurterstrasse 27, 9556 Liebenfels

PUBLIKATIONEN

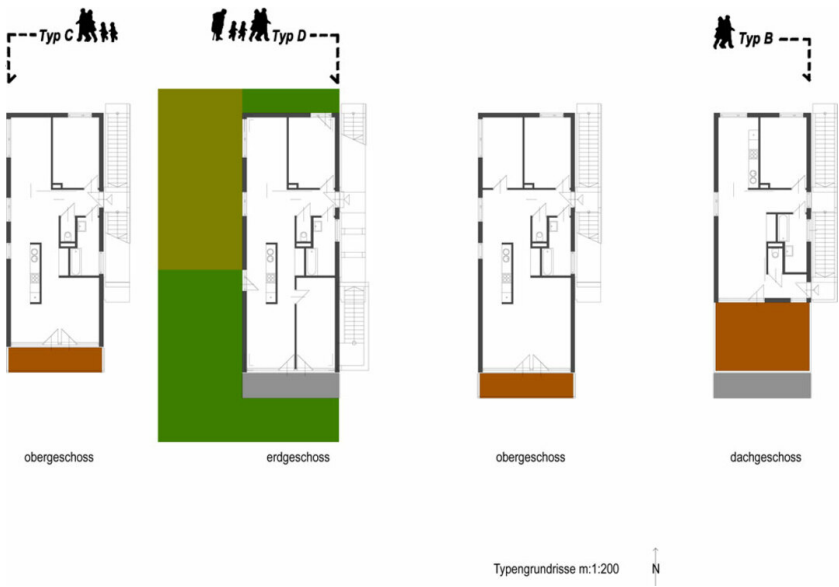
Die Brücke, Nr.13, Nov.2000, Wir bauen auf, Nr.35, Dez. 2000, Wettbewerbe Heft 201/202. Feb/März 01, Kleine Zeitung, Journal pro:Holz Kärnten, „Vielfalt der Architektur“ Sept. 2003, Otto Kapfinger „Wohnanlage in Holz 2002 - St. Ulrich“; M. Unegg „Easy Living - Holzwohnbau“; pro Holz Kärnten: Holzbau in Kärnten, 01.03.2006.

In nextroom dokumentiert:

Otto Kapfinger: Neue Architektur in Kärnten / Nova arhitektura na Koroskem, Hrsg. Architektur Haus Kärnten, Verlag Anton Pustet, Salzburg 2005.



© Paul Ott



Projektplan