



© Karl Heinz

Kein Parkplatz, sondern eine kleine Wiese trennt das schlanke Volumen von der Bundesstraße im Süden. Zu ihr vermittelt ein abgestuftes Beschattungselement aus liegenden Lärchenlatten. Das Innsbrucker Architekturbüro Heinz-Mathoi-Streli öffnete großflächig verglast den Eingang im Norden und die vorgelagerte Terrasse des Bistros. Ihre Überdachung bietet westseitig den Sonnenschutz für den lichtdurchfluteten Verkaufsraum. Ausgesteifte X- bzw. V- Stützen aus verleimtem Konstruktionsvollholz sind auch in die stehend lärchenverschalteten Außenwände integriert.

Das extensiv begrünte Dach wird – 18 Meter frei überspannend – von jeweils zwei gekuppelten Leimbindern getragen. Verjüngungen zu den Auflagern hin optimieren den Lichteinfall. Die angenehme Raumstimmung bereichern zudem Blickverbindungen zu den Bergen. Für den sehr gelungenen Einsatz von Holz im Gewerbebau erhielt der MPreis 2007 den Salzburger Holzbaupreis. Die Holzwerkstoffplatten innen sind in verschiedenen Farben (gelb, orange, rot) gestrichen. (Text: Norbert Mayr)

## MPreis Bramberg

Gewerbestraße 245  
5733 Bramberg am Wildkogel, Österreich

ARCHITEKTUR

**Heinz & Mathoi & Streli**

BAUHERRSCHAFT

**MPreis**

FERTIGSTELLUNG

**2005**

SAMMLUNG

**Initiative Architektur**

PUBLIKATIONSDATUM

**27. November 2011**



© Karl Heinz



© Karl Heinz



© Karl Heinz

## MPREIS Bramberg

### DATENBLATT

Architektur: Heinz & Mathoi & Strelt (Karl Heinz, Dieter Mathoi, Jörg Strelt)  
Bauherrschaft: MPREIS

Maßnahme: Neubau

Funktion: Konsum

Ausführung: 2004 - 2005

### PUBLIKATIONEN

Otto Kapfinger, Roman Höllbacher, Norbert Mayr: Baukunst in Salzburg seit 1980 Ein Führer zu 600 sehenswerten Beispielen in Stadt und Land, Hrsg. Initiative Architektur, Müry Salzmann Verlag, Salzburg 2010.

Best of Austria Architektur 2006\_07, Hrsg. Architekturzentrum Wien, Verlag Holzhausen GmbH, Wien 2009.

### AUSZEICHNUNGEN

1986 Architekturpreis Land Salzburg, Preisträger

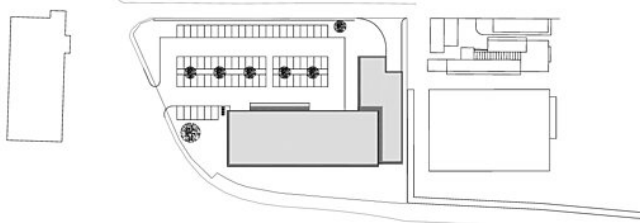
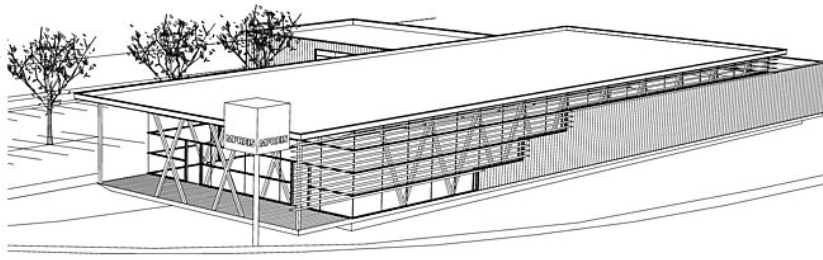
In nextroom dokumentiert:

Holzbaupreis Salzburg 2007, Auszeichnung



© Karl Heinz

**MPREIS Bramberg**



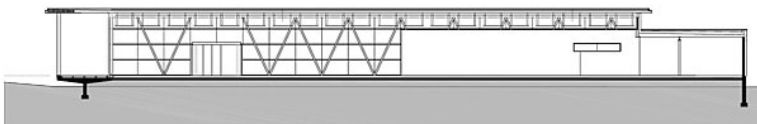
LAGEPLAN



NORDANSICHT



SÜDANSICHT



LÄNGSSCHNITT

Ansichten, Schnitt, Lageplan