



© Albrecht Imanuel Schnabel

Schihütte Addis Abeba(r)

Galtür 1b
6563 Galtür, Österreich

ARCHITEKTUR
VENTIRAARCHITEKTEN

BAUHERRSCHAFT
Adalbert Walter

TRAGWERKSPLANUNG
Bruno Mattle

FERTIGSTELLUNG
2007

SAMMLUNG
aut. architektur und tirol

PUBLIKATIONSdatum
18. Februar 2008

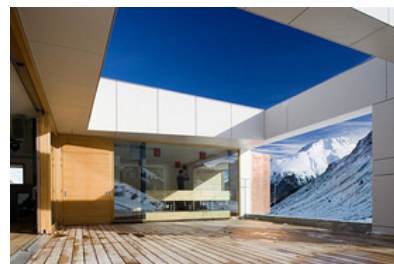


Eine Schihütte, die nicht den gängigen Klischees der Hüttenromantik entsprechen will, ist die „Addis Abeba(r)“ auf der Schipiste der Alpkogelbahn in Galtür. Dem Entwurfsgrundgedanken eines Schneekristalls folgend wurde ein weißer Kubus mit Einschnitten und vorgehängten Fensterboxen in den Hang gesetzt. Eine perlweiße Plattenfassade, die sich auch über das Dach zieht, unterstreicht die monolithische Wirkung. Im Kontrast dazu mit Kupfer verkleidet sind die „herauswachsenden“ Volumina der Oberlichtboxen am Dach und der Fensterboxen in der Fassade. Diese fokussieren die imposante Berglandschaft von Außen nach Innen und sind so dimensioniert, dass man in ihnen Platz nehmen kann. Lärchenholz, dunkle MDF-Platten und rostroter Filz dominieren neben dem in erdigen Braun gehaltenen Holzofen den Gastraum, der sich über eine Glasschiebetür zur windgeschützten, in den Baukörper geschnittenen Terrasse öffnet. Mit einer zweiten, zur Piste hin orientierten, offenen Terrasse bietet die Schihütte insgesamt 170 Sitzplätze.

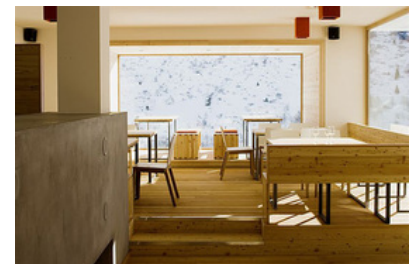
Zur Optimierung des Energiehaushaltes wurde die Gebäudeoberfläche im Verhältnis zum umschlossenen Raum möglichst gering gehalten und die Gebäudehülle in hoher Qualität ausgeführt. Durch die große speicherwirksame Masse werden im Winter Gewinne durch die Speicherung der Wärme gemacht und im Sommer gleichzeitig Überhitzung verhindert. (Text: Claudia Wedekind)



© Albrecht Imanuel Schnabel



© Albrecht Imanuel Schnabel



© Albrecht Imanuel Schnabel

Schihütte Addis Abeba(r)

DATENBLATT

Architektur: VENTIRAARCHITEKTEN (Wolfgang Juen, Felicitas Wolf)

Mitarbeit Architektur: Feli Wolf

Bauherrschaft: Adalbert Walter

Tragwerksplanung: Bruno Mattle

Fotografie: Albrecht Imanuel Schnabel

Maßnahme: Neubau

Funktion: Hotel und Gastronomie

Planung: 2007

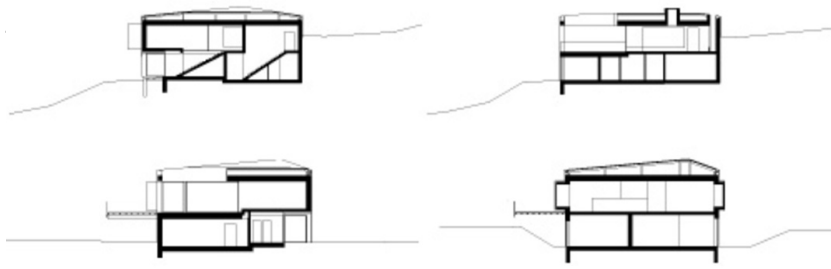
Fertigstellung: 2007



© Albrecht Imanuel Schnabel



© Albrecht Imanuel Schnabel



Schihütte Addis Abeba(r)



Projektplan