



© Manfred Seidl

Haus [KO]mic

2540 Bad Vöslau, Österreich

ARCHITEKTUR
synn architekten

TRAGWERKSPLANUNG
Peter Spitzer

FERTIGSTELLUNG
2007

SAMMLUNG
Architekturzentrum Wien

PUBLIKATIONSdatum
02. März 2008

Auf einem Grundstück in Bad Vöslau fügt sich ein schlichtes Gartenhaus für eine Sammlerin und Lektorin in den reichen Baumbestand ein. Als eine Art kleines Museum bietet der verzogene Kubus (das Dach steigt zu einer Hausecke hin an) viel Stauraum und Präsentationsfläche für Gemälde, Glaskunstobjekte, Mitbringsel von Fernreisen, viele Bücher und Comics.

Die unregelmäßig gesetzten außenbündigen Fenster transportieren die Idee der Vitrine und rahmen als Endpunkte der Weg- und Sichtachsen Ausblicke in den Garten. Ein Deckensprung erhöht den zum Garten orientierten Wohnraum, setzt sich im darüber liegenden Schlafzimmer (mit verglastem Übereck-Erker) fort und verformt den Kubus an dieser Stelle. (Text: Architekten)



© Manfred Seidl



© Manfred Seidl



© Manfred Seidl

Haus [KO]mic

DATENBLATT

Architektur: synn architekten (Bettina Krauk, Michael Neumann, Barbara Urban)

Mitarbeit Architektur: Petra Riegler

Tragwerksplanung: Peter Spitzer

Fotografie: Manfred Seidl

Funktion: Einfamilienhaus

Planung: 2005

Ausführung: 2006 - 2007

Grundstücksfläche: 1.405 m²

Bebaute Fläche: 125 m²

Umbauter Raum: 647 m³

AUSFÜHRENDE FIRMEN:

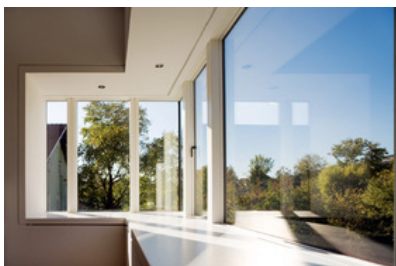
Baumeister: Firma Schwartz-Bau

Installateur: Firma Dunger

Schlosser: Da. Kinastberger

WEITERE TEXTE

Schaukasten mit Perforation, Isabella Marboe, Der Standard, 16.02.2008



© Manfred Seidl



© Manfred Seidl



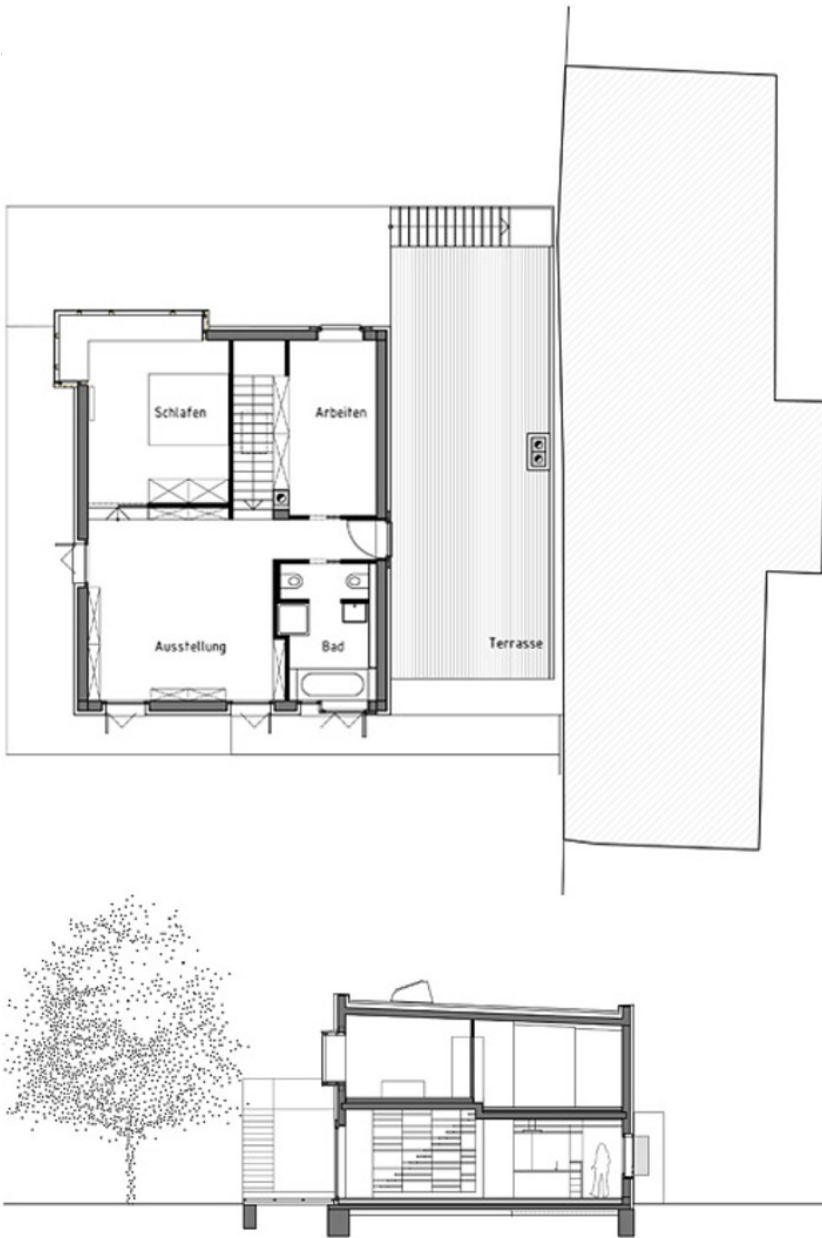
© Manfred Seidl

Haus [KO]mic



© Manfred Seidl

Haus [KO]mic



Projektplan