



© Klaus Pichler

## Hanghaus Weidling

Hermann Pfordte Gasse 2  
3400 Weidling, Österreich

ARCHITEKTUR  
**syntax architektur**

BAUHERRSCHAFT  
**Erwin Bauer**

TRAGWERKSPLANUNG  
**Gobiet & Partner**

FERTIGSTELLUNG  
**2007**

SAMMLUNG  
**ORTE architekturnetzwerk  
niederösterreich**

PUBLIKATIONSdatum  
**19. Februar 2008**



Es ist ein stolzes Haus, das auf einem sehr steilen Südhang gelegen, hoch hinaus zu wollen scheint. Es ist Blickfänger im dreifachen Wortsinn: es zieht den Blick auf sich hinauf, es zieht den Blick durch das Haus und zieht den Landschaftsblick panoramatisch nahe. Der Blick ist der kompositorische Angelpunkt.

Das steil ansteigende Grundstück wurde geschickt so genutzt, dass ein Garten entsteht, die zwei alten Föhren bestehen bleiben konnten und das Haus mit seiner warm glänzenden Holzverschalung ein Lichtbad nimmt. Fast ein Drittel ist Bibliothek und, vom Bereich der Kinder, abgeschottete Arbeitszone. Aus dieser Bauherrenforderung wurde die maßgeschneiderte Zweiteilung mit dem schluchtartigen Zugang entwickelt. Die zwei Geschosse sind intern zugleich durchlässig und dennoch voneinander in Nutzungszonen separiert. Die zweigeschossige Halle mit dem erschließenden Stiegenhaus wird von oben belichtet, bricht die streng rechteckige Konfiguration durch einen kühnen Einschnitt auf und teilt das Haus in einen Westflügel und einen Ostflügel. Schlafen, Kinder, Lager, Haustechnik, das ist unten. Küche, Wohnen, Bibliothek, Büro, das ist oben. Direkten Gartengang hat das untere Geschöß, eine großzügige Terrasse öffnet den Wohnraum südseitig, nordseitig gibt es einen raumbreiten Gartenausgang. Es ist ein Haus der großzügigen Gesten, das sich über die alten Föhren dialogisch mit dem Grundstück verbindet.

Text: Elke Krasny



© Klaus Pichler



© Klaus Pichler



© nicht bekannt

## Hanghaus Weidling

### DATENBLATT

Architektur: syntax architektur (Michael Barth, Martina Barth-Sedelmayer, Alexander Spauwen)

Bauherrschaft: Erwin Bauer

Tragwerksplanung: Gobiet & Partner

Fotografie: Klaus Pichler

Funktion: Einfamilienhaus

Planung: 2006

Fertigstellung: 2007

Grundstücksfläche: 1.003 m<sup>2</sup>

Nutzfläche: 205 m<sup>2</sup>

Bebaute Fläche: 158 m<sup>2</sup>

### AUSFÜHRENDE FIRMEN:

Holzbau Unfried, 3571 Gars am Kamp

### PUBLIKATIONEN

Architekturführer NÖ

austria-architects

architektur.aktuell

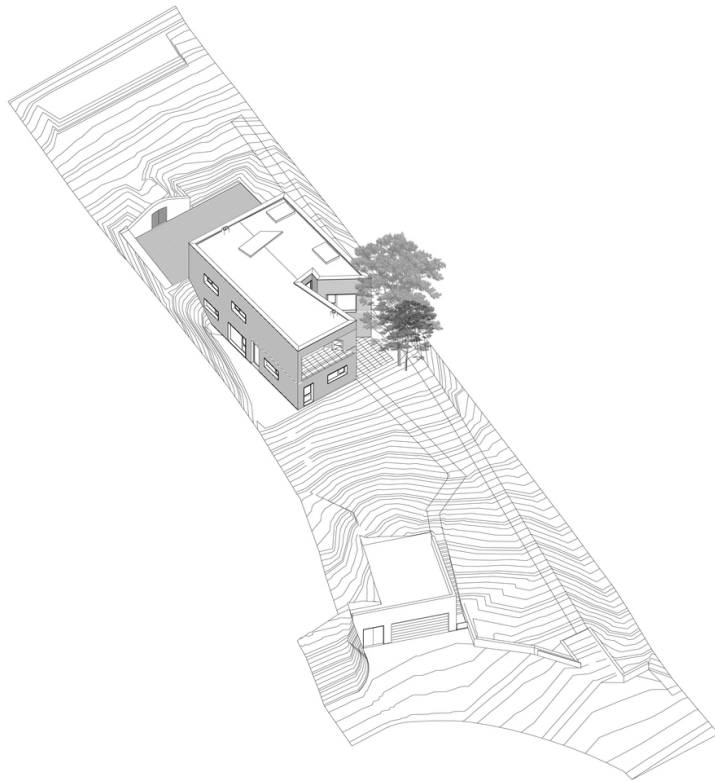
### WEITERE TEXTE

Wohnskulptur mit Kanten, Isabella Marboe, Der Standard, 07.06.2008



© Klaus Pichler

## Hanghaus Weidling



## Projektplan