



© Manfred Seidl

Dachbodenausbau Wien 18

Bastiengasse
1180 Wien, Österreich

ARCHITEKTUR
synn architekten

TRAGWERKSPLANUNG
Peter Spitzer

FERTIGSTELLUNG
2006

SAMMLUNG
Architekturzentrum Wien

PUBLIKATIONSdatum
13. September 2009



Der Dachraum des alten Weinbauernhauses wurde ausgebaut, ohne für das Erscheinungsbild des Hauses ein zu starker Eingriff zu sein. Kupferbänder mit großzügigen Verglasungen nach Ost und West falten sich aus dem steilen Dach und vergrößern die vor der Erweiterung sehr geringe Dachbodenfläche auf das mögliche Maximum. Die Dachgaupen wirken wie in die umgebende Pflanzenwelt gehängt, wie ein Baumhaus, das über die Fenster die unterschiedlichen Ausblicke freigibt (Text: Architekten)



© Manfred Seidl



© Manfred Seidl



© Manfred Seidl

Dachbodenausbau Wien 18

DATENBLATT

Architektur: synn architekten (Bettina Krauk, Michael Neumann, Barbara Urban)

Tragwerksplanung: Peter Spitzer

Fotografie: Manfred Seidl

Maßnahme: Aufstockung

Funktion: Einfamilienhaus

Planung: 2005 - 2006

Fertigstellung: 2006

Grundstücksfläche: 382 m²

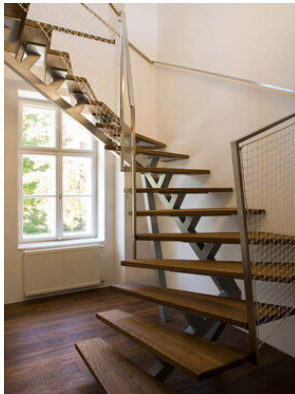
Bruttogeschossfläche: 238 m²

Nutzfläche: 180 m²

Bebaute Fläche: 158 m²

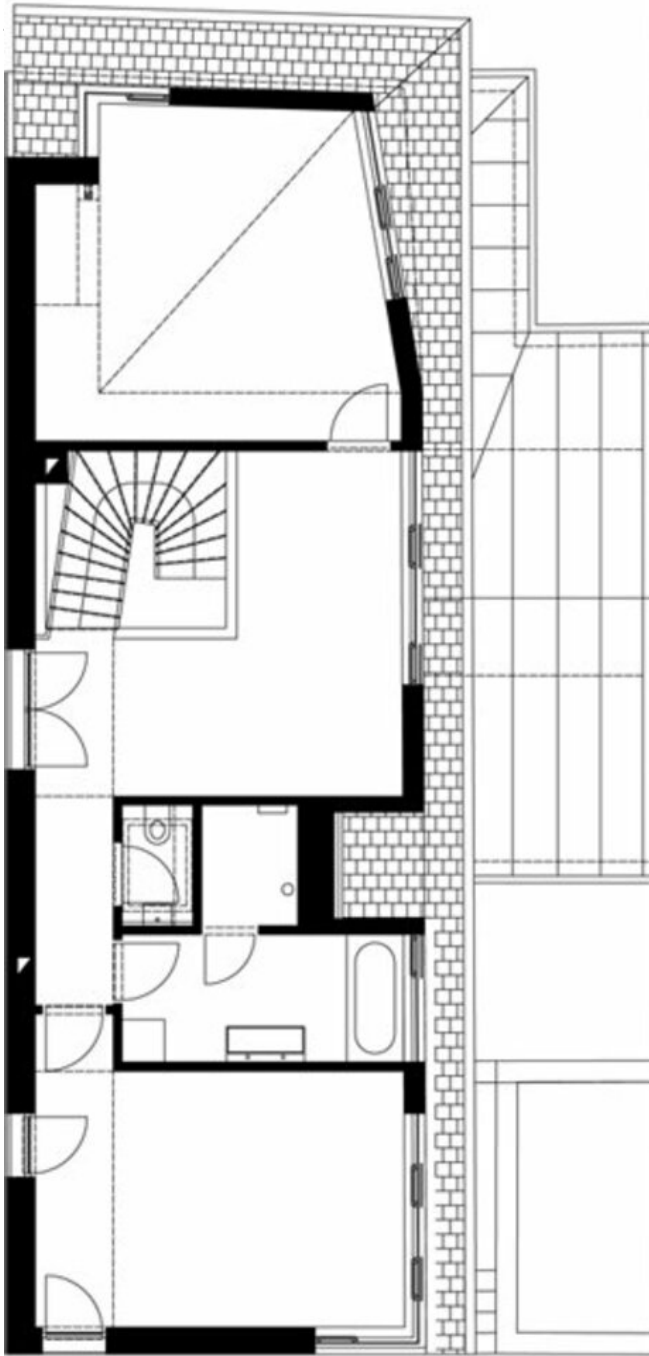
AUSFÜHRENDE FIRMEN:

Strobl Holzbau, Weiz



© Manfred Seidl

Dachbodenausbau Wien 18



Projektplan