



© Manfred Wolff-Plottegg

## Badezimmer 2007

Lichtenfelsgasse 13  
8010 Graz, Österreich

ARCHITEKTUR

**Architekturbüro Plottegg**

FERTIGSTELLUNG

**2007**

SAMMLUNG

**HDA Haus der Architektur**

PUBLIKATIONSdatum

**13. März 2008**



Ein schmaler, langer Raum, das ehemalige Klosett mit Vorraum, soll mit Badewanne, Waschbecken, WC und Regal ausgestattet werden - und mit Spiegeln - ohne Spiegel kein Bad. Quergestelltes WC und quergestellter Waschtisch erfordern eine Raumverbreiterung. Diese erfolgt linsenförmig, nur soweit erforderlich. Nach dem Herausschrämen und dem Verlegen aller Rohrleitungen kommt nicht der Maurer (etwa zum Verputzen). Aluminiumschalen bilden die Oberflächen. Die Formgebung erfolgt durch Tiefsaugen der Bleche, die sich an die grob definierte, geschrämmte Geometrie anlegen und sich mit Falten und Dellen artikulieren. Das Verschmelzen von Konzept & Herstellungs-Technologie & Oberfläche & Raum & tiefgesaugter Hautnähe - eine immersive Architektur - selbstverständlich rot.  
(Text: Karin Wallmüller)



© Manfred Wolff-Plottegg



© Manfred Wolff-Plottegg



© Manfred Wolff-Plottegg

## Badezimmer 2007

### DATENBLATT

Architektur: Architekturbüro Plottegg (Manfred Wolff-Plottegg)

Funktion: Innengestaltung

Fertigstellung: 2007

Nutzfläche: 5 m<sup>2</sup>

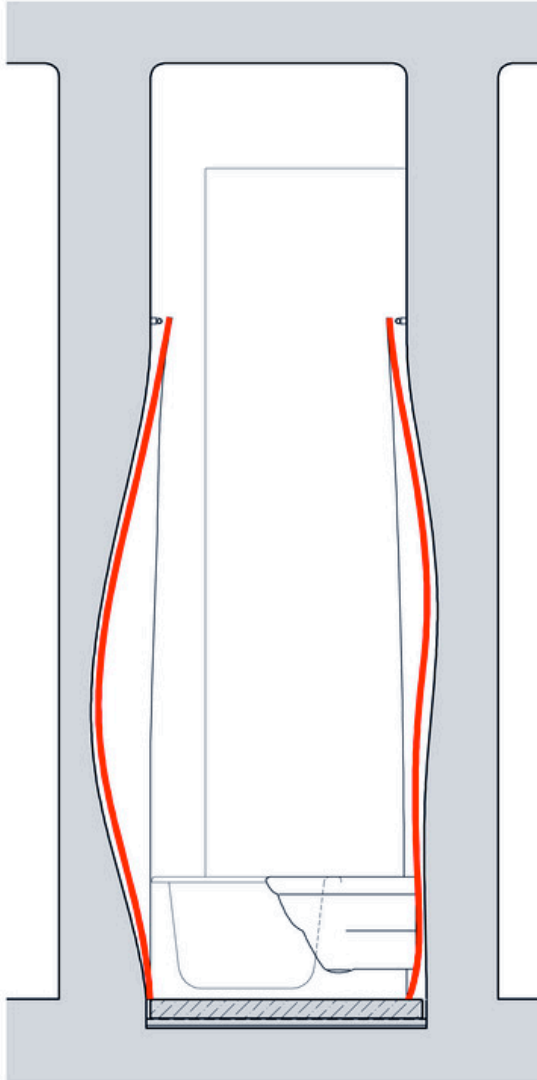


© Manfred Wolff-Plottegg



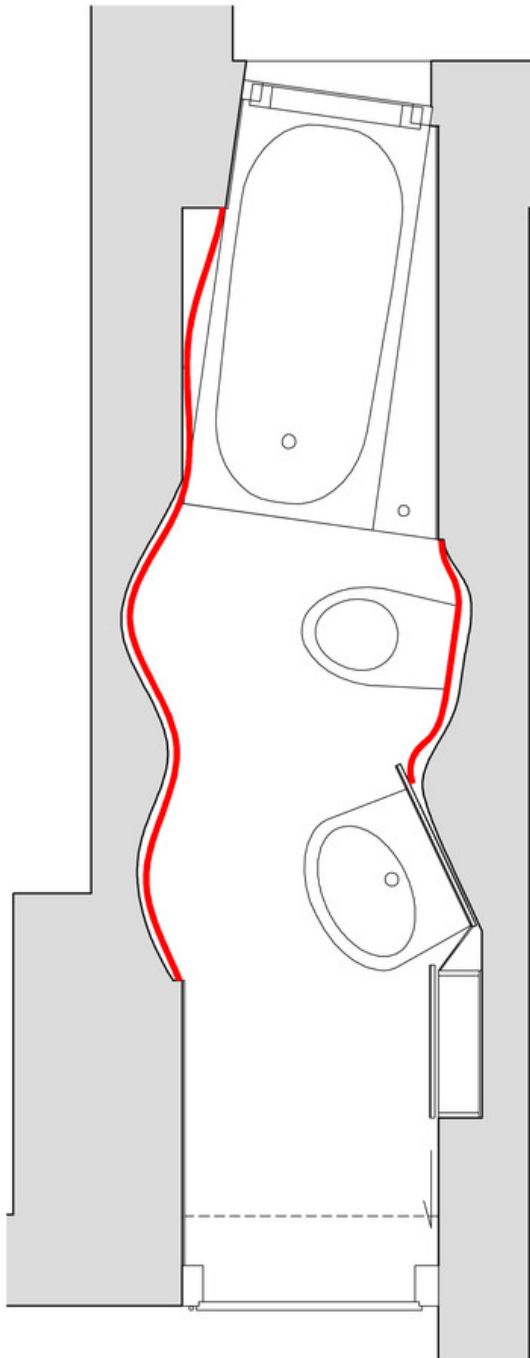
© Manfred Wolff-Plottegg

## Badezimmer 2007



Schnitt

# Badezimmer 2007



Grundriss