



© Ignacio Martinez

## Wohnanlage 'Im Gängle'

Im Gängle 13  
6832 Röhthis, Österreich

ARCHITEKTUR

**Architekten Nägele Waibel**

FERTIGSTELLUNG

**1997**

SAMMLUNG

**Architekturzentrum Wien**

PUBLIKATIONSdatum

**14. September 2003**



Der O-W gestellte Baukörper enthält zwei zueinander leicht versetzte und gleichsam „Huckepack“ gestaffelte Einheiten: der Südteil hat ebenerdig vier gereimte Wohnungen, breit gelagert mit Gärten, davon die östliche, kürzere mit Oberstock; darüber - von einem „Mittelgang“ zugänglich - drei weitere mit großen Loggien; dieser Gang erschließt auch den Nordteil, der erdgeschossig die Stellplätze überdacht, darüber nun auf quadratischen Grundrissen Maisonetten, die Schlafräume unten mit Nordfenstern, die Wohnbereiche oben greifen mit großen Südterrassen auf die Dächer des Südteils über. Konventionell gebaut, doch maßstäblich mit optimaler Wohnqualität in die Umgebung gesetzt. (Text: Otto Kapfinger in „Baukunst in Vorarlberg seit 1980, Hrsg. VAI / KUB“)



© Ignacio Martinez

## Wohnanlage 'Im Gängle'

### DATENBLATT

Architektur: Architekten Nägele Waibel (Elmar Nägele, Ernst Waibel)

Fotografie: Ignacio Martinez

Funktion: Wohnbauten

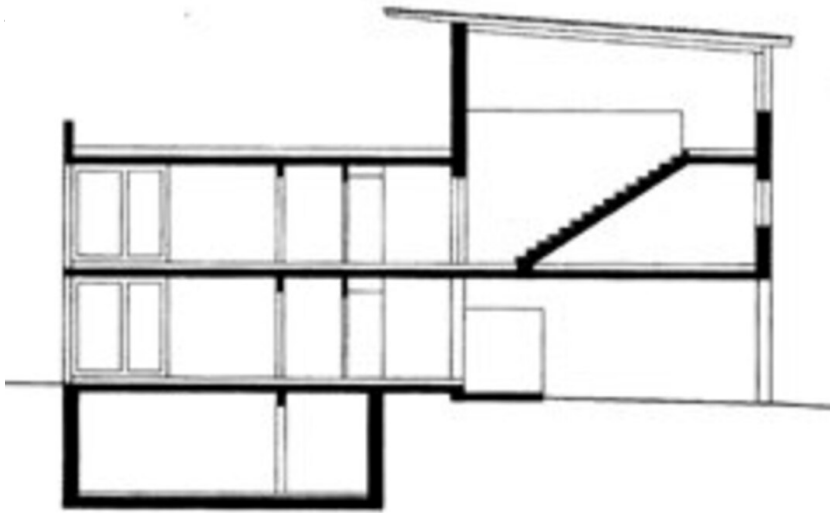
Planung: 1995

Fertigstellung: 1997

### PUBLIKATIONEN

Otto Kapfinger: Baukunst in Vorarlberg seit 1980 Ein Führer zu 260 sehenswerten Bauten, Hrsg. Kunsthaus Bregenz, vai Vorarlberger Architektur Institut, Hatje Cantz Verlag, Ostfildern 2003.

Wohnanlage 'Im Gängle'



Schnitt