



© Margherita Spiluttini

Passiv-Solarkonzept mit einer Wärmefalle auf der ganzseitig verglasten Südseite; Steinspeicher in den links und rechts die gebauchte Glaswand hinterschneidenden, zweischaligen Ziegelwänden. Holzkonstruktion auf dem Kellergeschoß und vor der gemauerten hermetischen Nordwand, die auch - gleichsam mit gespreizten Ellbogen - den Lärm der nahen Autobahn abschirmt. Außenfassade als Holzbrettschirm. Innenraum im Zentrum zweigeschossig mit Galerie. Erstes Flachdachhaus im Oeuvre von Kuess. (Text: Otto Kapfinger in „Baukunst in Vorarlberg seit 1980, Hrsg. VAI / KUB“)

Haus M.

Altstadt / Wadenweg 20a
6800 Feldkirch, Österreich

ARCHITEKTUR
Helmut Kuess

BAUHERRSCHAFT
Familie M.

FERTIGSTELLUNG
1991

SAMMLUNG
Architekturzentrum Wien

PUBLIKATIONSdatum
14. September 2003



Haus M.

DATENBLATT

Architektur: Helmut Kuess

Bauherrschaft: Familie M.

Fotografie: Margherita Spiluttini

Maßnahme: Neubau

Funktion: Einfamilienhaus

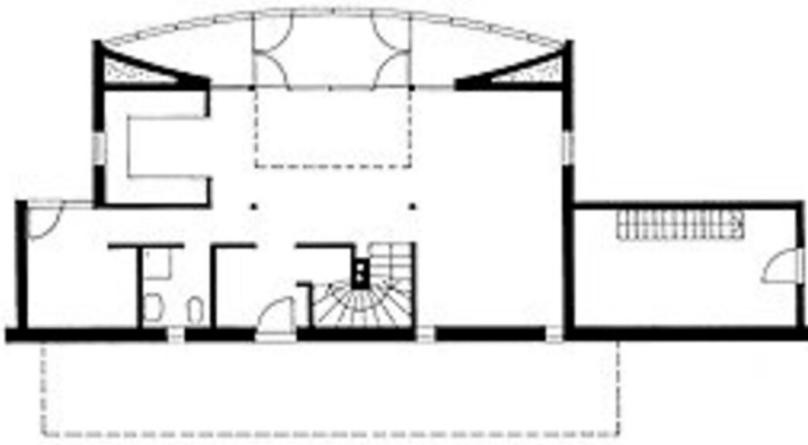
Planung: 1990

Fertigstellung: 1991

PUBLIKATIONEN

Otto Kapfinger: Baukunst in Vorarlberg seit 1980 Ein Führer zu 260 sehenswerten Bauten, Hrsg. Kunsthaus Bregenz, vai Vorarlberger Architektur Institut, Hatje Cantz Verlag, Ostfildern 2003.

Haus M.



Grundriss EG