



© Eduard Hueber

Maßstäbliche Verdichtung in einer Wohnbau-Peripherie; eine O-W gestellte Zeile aus 5 plus 8 Reihenhäusern, ein Modul offengelassen als überdachter Durchgang; Split-Level-Typen. Über der nordseitig abgesenkten, gedeckten Stellplatzebene mit den Eingängen ergibt das ein Raumangebot auf fünf halbgeshoßig versetzten Ebenen. Ebenerdige Südgärten mit gedeckten Freibereichen am Haus; oben Dachterrassen (auch als individuelle Ausbaustufe gedacht); Holzskelettkonstruktion mit Leichtbauwänden in lichtgrauer Haut aus Natur-Eternit; Innenausbau variabel. Eine sinnvolle ökonomische Alternative zum damals gewünschten Geschößwohnbau. (Text: Otto Kapfinger in „Baukunst in Vorarlberg seit 1980, Hrsg. VAI / KUB“)

Reihenhäuser

Breitenweg
6800 Feldkirch, Österreich

ARCHITEKTUR

Baumschlagler Eberle Architekten
Ulrich Grassmann

BAUHERRSCHAFT

Alpenländische Heimstätte

TRAGWERKSPLANUNG

Mader & Flatz

FERTIGSTELLUNG

1993

SAMMLUNG

Architekturzentrum Wien

PUBLIKATIONSdatum

14. September 2003



© Eduard Hueber



© Eduard Hueber

Reihenhäuser

DATENBLATT

Architektur: Baumschlager Eberle Architekten (Carlo Baumschlager, Dietmar Eberle),
Ulrich Grassmann

Mitarbeit Architektur: Hans Jaitler (PL)

Bauherrschaft: Alpenländische Heimstätte

Tragwerksplanung: Mader & Flatz

Fotografie: Eduard Hueber

Maßnahme: Neubau

Funktion: Wohnbauten

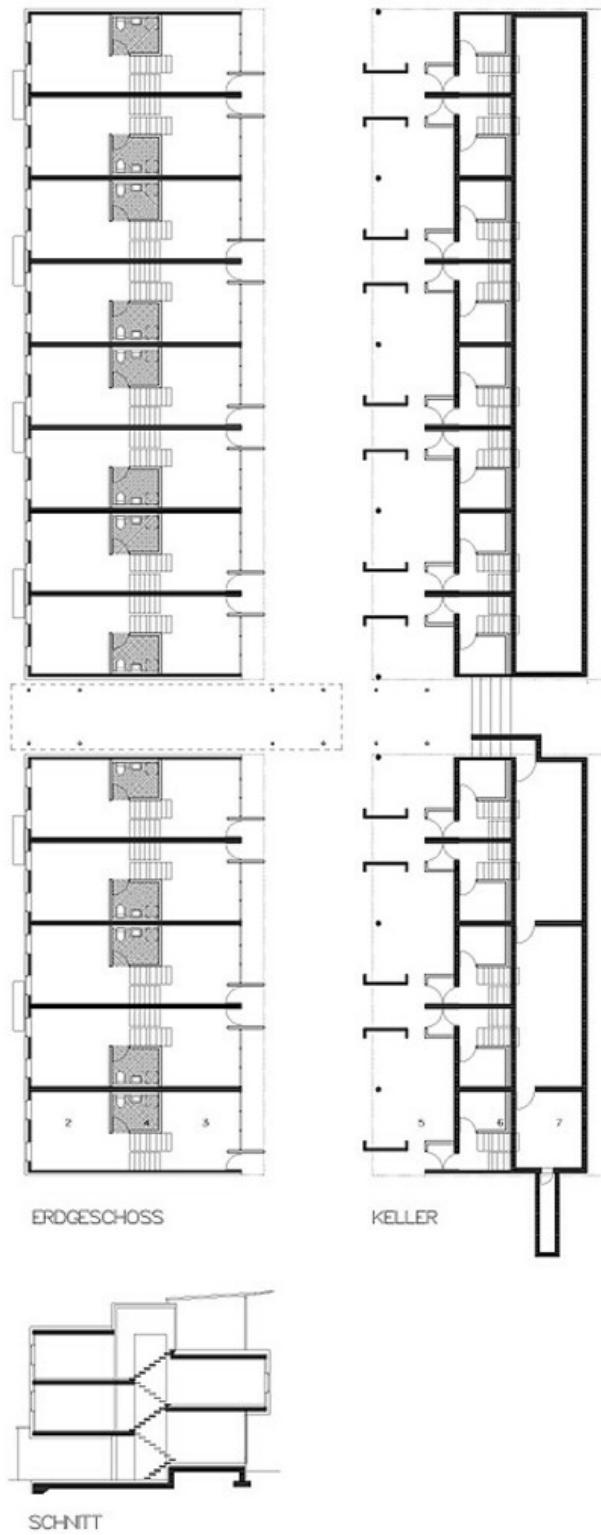
Planung: 1991

Ausführung: 1992 - 1993

PUBLIKATIONEN

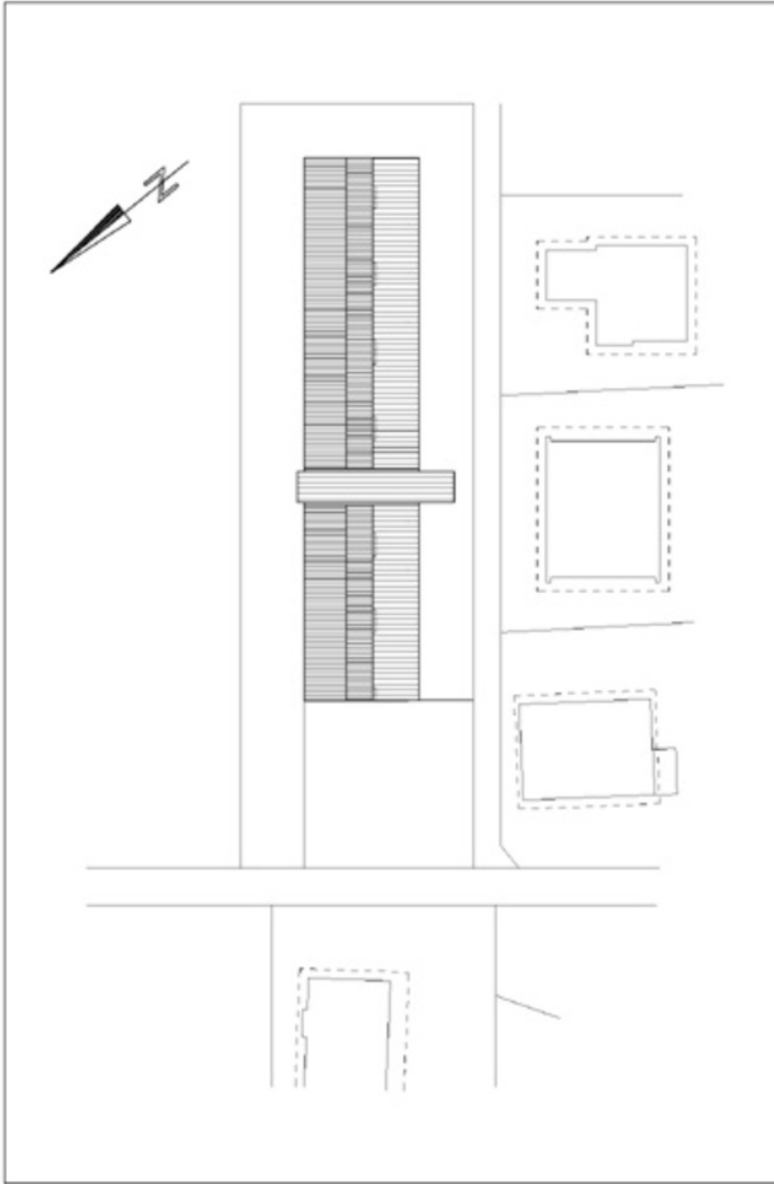
Otto Kapfinger: Baukunst in Vorarlberg seit 1980 Ein Führer zu 260 sehenswerten
Bauten, Hrsg. Kunsthhaus Bregenz, vai Vorarlberger Architektur Institut, Hatje Cantz
Verlag, Ostfildern 2003.

Reihenhäuser



Grundriss KG, EG, Schnitt

Reihenhäuser



LAGEPLAN

Lageplan