



© Klomfar & Sengmüller

Sozialzentrum Jagdberg

Oberdorf 15
6822 Satteins, Österreich

ARCHITEKTUR

Andreas Hanck

Reinhold Strieder

Susanne Hanck

FERTIGSTELLUNG

1998

SAMMLUNG

Architekturzentrum Wien

PUBLIKATIONSdatum

14. September 2003

Revitalisierung des ehemaligen „Bürgerheims“ und großer Anbau in der Tiefe des Grundstückes mit dem Haupteingang von einem neu geschaffenen Vorplatz hinter der NW-Seite des Altbaus. Die Gliederung knüpft an die typische Struktur des Dorfes an, wo die gemauerten Wohnhäuser an der Dorfstraße liegen und der hölzerne, oft großformatige Wirtschaftsteil sich nach hinten in den Grünraum erstreckt. (Text: Otto Kapfinger in „Baukunst in Vorarlberg seit 1980, Hrsg. VAI / KUB“)



© Klomfar & Sengmüller



© Klomfar & Sengmüller



© Klomfar & Sengmüller

Sozialzentrum Jagdberg

DATENBLATT

Architektur: Andreas Hanck, Reinhold Strieder, Susanne Hanck
Fotografie: Klomfar & Sengmüller

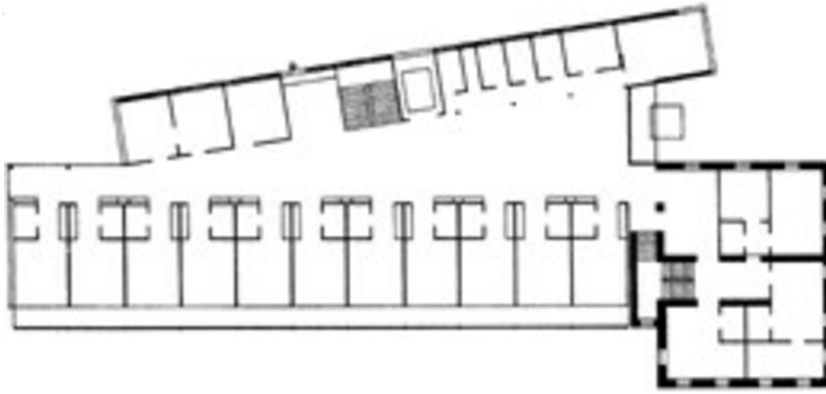
Maßnahme: Neubau
Funktion: Gesundheit und Soziales

Planung: 1996
Fertigstellung: 1998

PUBLIKATIONEN

Otto Kapfinger: Baukunst in Vorarlberg seit 1980 Ein Führer zu 260 sehenswerten Bauten, Hrsg. Kunsthaus Bregenz, v. Vorarlberger Architektur Institut, Hatje Cantz Verlag, Ostfildern 2003.

Sozialzentrum Jagdberg



Grundriss EG



Vorderfassade