



© Fotostudio Roth

Bezirksgericht

Churerstrasse / Schillerstrasse
6800 Feldkirch, Österreich

ARCHITEKTUR
Peter Schaffer

FERTIGSTELLUNG
1996

SAMMLUNG
Architekturzentrum Wien

PUBLIKATIONSdatum
14. September 2003



Adaptierung zweier Kaufhausetagen aus den 80er Jahren für ausgelagerte Bereiche des Bezirksgerichtes. Das Vorhaben, Bürgernähe in einem Gerichtsgebäude ohne Amtscharakter und Tristesse zu vermitteln, ist mit sachlichen Mitteln trotz Sparbudget gelungen.

Der Haupteingang führt an der Rezeption entlang in die zentrale Wartezone vor den kleinen Verhandlungssälen. Kurze Stege in Stahl-Glas-Konstruktion überbrücken einen Schlitz, der den räumlichen Konnex zum Untergeschoß herstellt, und leiten zu den Geschäftsabteilungen. Erst hinter diesen, peripher und lärmgeschützt, die Büros. Ein 32 m langer, verglaster Deckenschlitz bringt reichlich natürliches Licht - auch in die untere Ebene vor dem großen Verhandlungssaal. (Text: Otto Kapfinger in „Baukunst in Vorarlberg seit 1980, Hrsg. VAI / KUB“)

Bezirksgericht

DATENBLATT

Architektur: Peter Schaffer

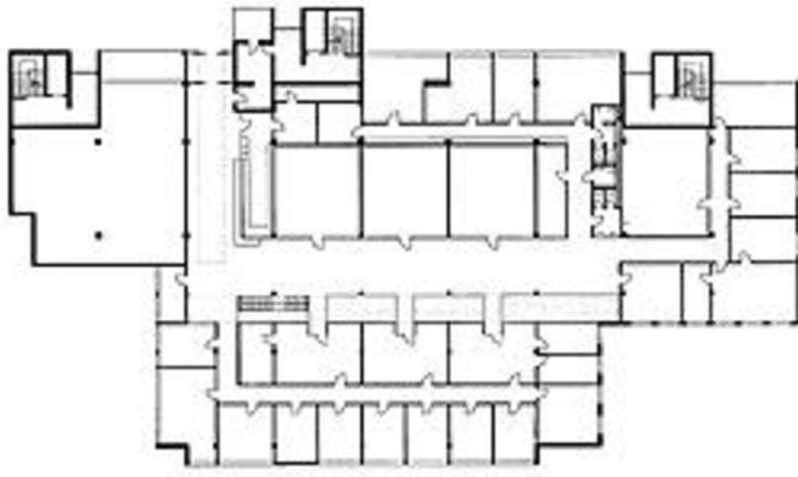
Funktion: Büro und Verwaltung

Planung: 1996

Fertigstellung: 1996

PUBLIKATIONEN

Otto Kapfinger: Baukunst in Vorarlberg seit 1980 Ein Führer zu 260 sehenswerten Bauten, Hrsg. Kunsthaus Bregenz, vai Vorarlberger Architektur Institut, Hatje Cantz Verlag, Ostfildern 2003.



Bezirksgericht

Projektplan