



© Irmfried Windbichler

Aus den Befestigungsanlagen des Schlosses war ein Schweinestall geworden, der nun zur Zentralgarderobe des Reinigungspersonals umgebaut wurde. Der Hof im Bereich der ehemaligen Zugbrücke wurde mit einem Glasdach versehen und dient nun als Rekreations- und Schulungsraum, eine Sichtbetonscheibe wurde als Reminiszenz an wehrhaftere Zeiten durch das Gebäude geschoben und trennt nun die Verkehrsflächen von den Funktionsbereichen. (Text: Architekt)

Schloss Schwanberg - Zentralgarderobe

Gressenberg 5
8541 Schwanberg, Österreich

ARCHITEKTUR
Irmfried Windbichler

BAUHERRSCHAFT
Kages

TRAGWERKSPLANUNG
DI Lechner ZT GmbH

FERTIGSTELLUNG
2002

SAMMLUNG
HDA Haus der Architektur

PUBLIKATIONSdatum
16. April 2008



© Irmfried Windbichler



© Irmfried Windbichler



© Irmfried Windbichler

**Schloss Schwanberg -
Zentralgarderobe**

DATENBLATT

Architektur: Irmfried Windbichler

Mitarbeit Architektur: Heike Heldrich

Bauherrschaft: Kages

Tragwerksplanung: DI Lechner ZT GmbH

Maßnahme: Umbau

Funktion: Innengestaltung

Planung: 2001

Ausführung: 2001 - 2002

Nutzfläche: 200 m²



© Irmfried Windbichler

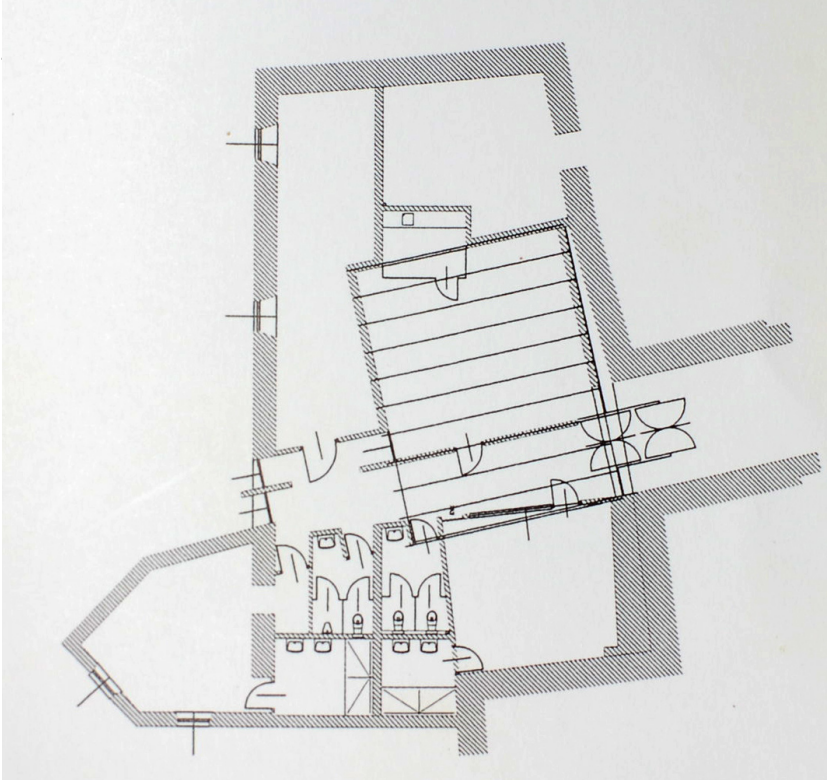


© Irmfried Windbichler



© Irmfried Windbichler

Schloss Schwanberg -
Zentralgarderobe



Projektplan