



© Evolution Design

## Cocoon

Seefeldstrasse 287  
8008 Zürich, Schweiz

ARCHITEKTUR  
**Evolution Design**  
**Marco Noch**

BAUHERRSCHAFT  
**Swiss Life**

TRAGWERKSPLANUNG  
**Gruner AG**

FERTIGSTELLUNG  
**2007**

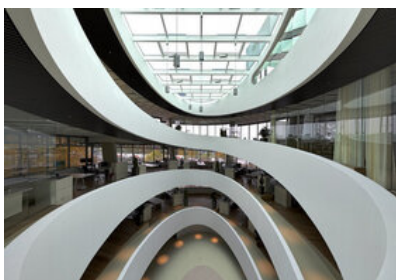
SAMMLUNG  
**newroom**

PUBLIKATIONSdatum  
**05. März 2010**



Cocoon liegt im äusseren Seefeld-Quartier an einer herrlichen Hanglage mit optimaler Besonnung und Blick auf See und Berge. Die besondere Qualität des Ortes besteht in der aussergewöhnlichen Umgebung mit seiner parkähnlichen Landschaft. Cocoon liegt sanft eingebettet in dieser grünen Oase. Auf drei Seiten umgeben vom mächtigen historischen Baumbestand öffnet sich das Grundstück gegen Süden und bietet eine wunderbare Sicht auf den Zürichsee und die Berge. Elegant dreht sich die elliptische Spirale aus dem Park und formt eine eigenständige Gebäudeskulptur. Ein Edeldstahlgewebe umschliesst das Gebäude wie ein Schleier und kreiert eine zurückhaltende Eleganz und Privatheit und schafft eine unverwechselbare Identität.

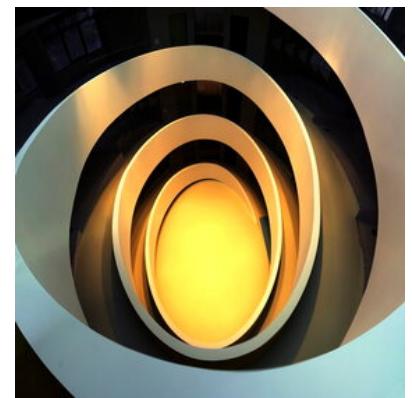
Cocoon als markanter Solitärbau ist das Resultat einer neuartigen Konzeption von internen räumlichen Zusammenhängen im Zusammenspiel mit der Umgebung und ermöglicht damit vielfältige Arbeits- und Nutzungskonzepte. Cocoon ist sozusagen eine spiralförmige Kommunikationslandschaft, die eine einzigartige Raum- und Arbeitswelt in einer unvergleichlichen Umgebung kreiert. Die sich spiralförmig nach oben windende, abgetreppte Abfolge von Segmenten charakterisiert die räumliche Landschaft im Inneren. Sämtliche Flächen sind entlang einer sanft aufsteigenden Rampe arrangiert, welche ein inneres, lichtdurchflutetes Atrium umgibt. Der damit einhergehende Verzicht auf die Anordnung klassischer horizontaler Geschosse und die stattdessen vorgesehene scheinbar endlose Aneinanderreihung von elliptischen Segmentflächen löst die üblichen Kommunikationsbarrieren auf und schafft ein einmaliges Raum- und Arbeitsgefühl, in dem sich ganz neue spannende Möglichkeiten des Zusammenarbeiten und der Verständigung ergeben. Die Flächen sind nutzungsneutral ausgelegt bei gleichzeitiger maximaler Flexibilität. Dies gewährleistet beliebige Teilbarkeit sowie eine optimale Anpassungsfähigkeit an sich wandelnde Anforderungen künftiger Nutzungen. Die Gesamtheit der Elemente Aufzug, Spiralrampe, Segmente und Treppenhaus bilden ein klar gegliedertes, vielseitiges Erschliessungssystem und damit die Voraussetzung für Interaktion und Flexibilität im dynamischen Nutzungswandel.



© Nick Brändli



© Nick Brändli



© Nick Brändli

## Cocoon

Ein lichtdurchflutetes, sich aufweitendes Atrium formt im Inneren das Herz von Cocoon. In weichen, sanft geschwungenen Linien steigt die Erschliessungs- und Kommunikationsrampe um das Atrium empor und verbindet fließend alle Räumlichkeiten. Mit jeder Spiral- Umdrehung vergrößern sich die Ellipsen, was im Innern zu einer fantastischen Aufweitung des Lichtraumes führt und äusserlich in einer dynamisch aufstrebenden Gebäude-Skulptur mündet. Dieser poetische Lichtraum kreiert mit seinen vielen internen Sichtbezügen eine natürliche Atmosphäre der Kommunikation und des Miteinanders.

Die Fassadengestaltung setzt bewusst einen vielschichtigen Akzent in der Gesamtkonzeption. Ein feines Edelstahl-Drahtgeflecht umschliesst das Gebäude schuppenartig wie ein Schleierband. In einer sanft aufsteigenden Linie läuft dieser Vorhang entlang einer sich vergrößernden Spirale nach oben, mündet auf der Dachterrasse in einem offenen Fassadenrahmen und verleiht dem Gebäude einen eleganten subtilen Charakter. Der Charakter eines verhüllten skulpturartigen Solitärs, welcher sich am Tage nach Innen zum Atrium orientiert und introvertiert erscheint kehrt sich dann am Abend um in einen leuchtenden und transparenten Körper. (Text: Architekten)

### DATENBLATT

Architektur: Evolution Design (Stefan Camenzind), Marco Noch  
 Bauherrschaft: Swiss Life (Martin Signer)  
 Tragwerksplanung: Gruner AG

Maßnahme: Neubau  
 Funktion: Büro und Verwaltung

Planung: 2004  
 Ausführung: 2006 - 2007

Grundstücksfläche: 1.620 m<sup>2</sup>  
 Umbauter Raum: 8.400 m<sup>3</sup>

### AUSZEICHNUNGEN

2009 RIBA International Award  
 2009 Contract World Award — highly commended  
 2008 World Architecture Festival Award — highly commended

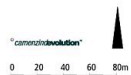


© Evolution Design

## Cocoon

2008 AR Awards — highly commended  
2008 LEAF Awards — highly commended

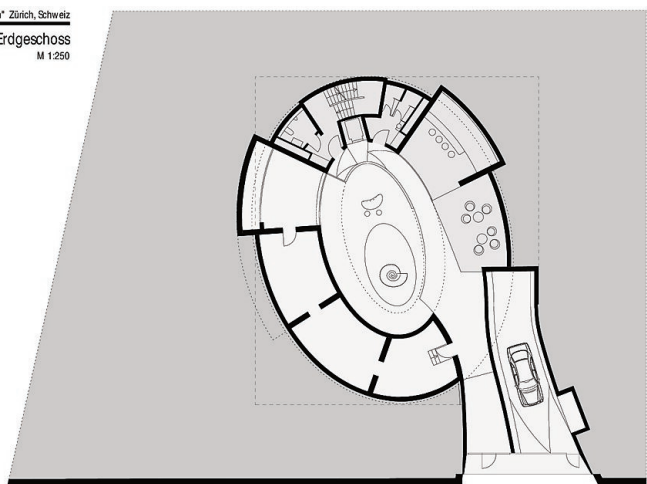
"Cocoon" Zürich, Switzerland "Cocoon" Zürich, Schweiz  
Surrounding Area Umgebungsplan  
Scale 1:2500 M 1:2500



Cocoon

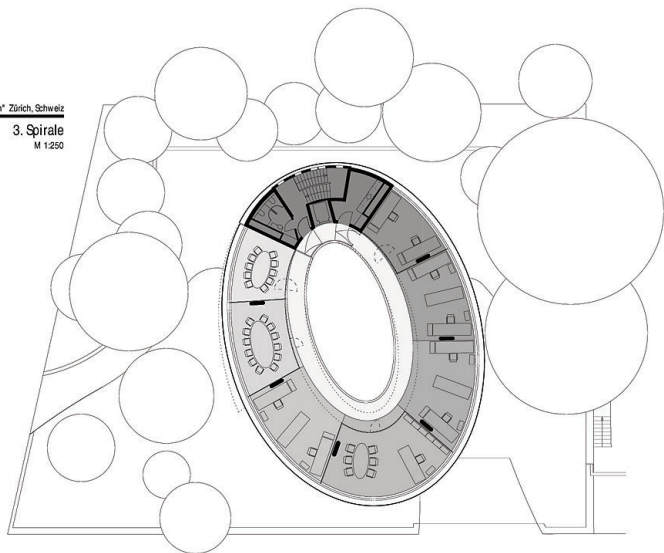
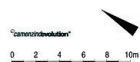
Umgebungsplan

"Cocoon" Zürich, Switzerland "Cocoon" Zürich, Schweiz  
Ground Floor Erdgeschoss  
Scale 1:250 M 1:250



Erdgeschoss

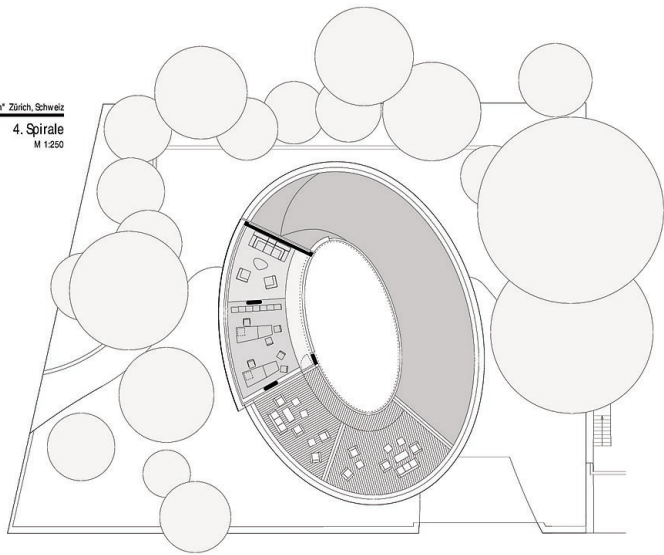
"Cocoon" Zürich, Switzerland "Cocoon" Zürich, Schweiz  
3rd Spiral 3. Spirale  
Scale 1:250 M 1:250



3. Spirale

"Cocoon" Zürich, Switzerland "Cocoon" Zürich, Schweiz  
4th Spiral 4. Spirale  
Scale 1:250 M 1:250

"Landschaftsbildung"  
0 2 4 6 8 10m

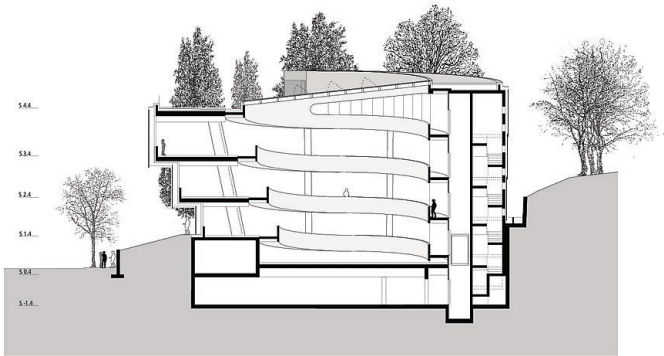


Cocoon

4. Spirale

"Cocoon" Zürich, Switzerland "Cocoon" Zürich, Schweiz  
Section A-A Schnitt A-A  
Scale 1:250 M 1:250

"Landschaftsbildung"  
0 2 4 6 8 10m



Schnitt