



© Margherita Spiluttini

## Wohnanlage 'Senden'

Senden 22  
6811 Göfis, Österreich

ARCHITEKTUR  
**Rudolf Wäger**

FERTIGSTELLUNG  
**1996**

SAMMLUNG  
**Architekturzentrum Wien**

PUBLIKATIONSdatum  
**14. September 2003**



### Wohnanlage „Senden“

Das Problem der akuten Wohnungsnachfrage anfangs der 90er Jahre wurde in Göfis nicht mit der Ausweisung weiterer Flächen für Einzelhäuser beantwortet, sondern mit preisgünstigen „Nachverdichtungen“ im Konnex des lockeren, offenen Baubestandes und mit Bautypen, die auch weniger Betuchten die Vorteile einer besonderen Wohnlage erschließen.

Die Eigentumswohnanlage nützt das Nord-Süd-gerichtete Grundstück mit Ost-West-belichteten Etagenwohnungen; Erschließung von Westen mit Laubengängen; Gartenbereiche für die unteren, Dachterrassen für die oberen Wohnungen, jeweils vom Balkon über stählerne Freitreppen erreichbar. Sehr dichte, dennoch bauplastisch bewältigte Nutzung des Platzes. (Text: Otto Kapfinger in „Baukunst in Vorarlberg seit 1980, Hrsg. VAI / KUB“)



© Margherita Spiluttini

## Wohnanlage 'Senden'

### DATENBLATT

Architektur: Rudolf Wäger

Fotografie: Margherita Spiluttini

Funktion: Wohnbauten

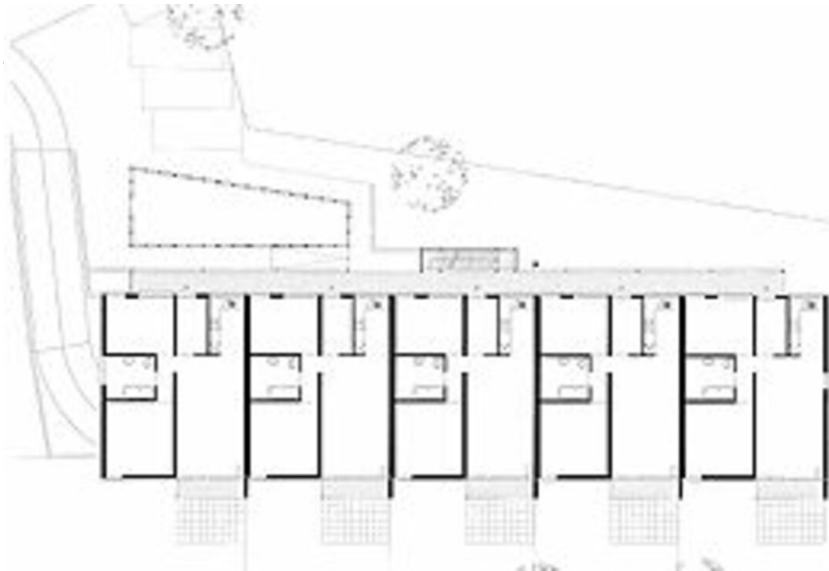
Planung: 1995

Fertigstellung: 1996

### PUBLIKATIONEN

Otto Kapfinger: Baukunst in Vorarlberg seit 1980 Ein Führer zu 260 sehenswerten Bauten, Hrsg. Kunsthhaus Bregenz, vai Vorarlberger Architektur Institut, Hatje Cantz Verlag, Ostfildern 2003.

Wohnanlage 'Senden'



Grundriss EG