



© Pez Hejduk

## Wohnhaus Welingergasse

Welingergasse 3  
1230 Wien, Österreich

ARCHITEKTUR  
**Jadric Architektur**

BAUHERRSCHAFT  
**WBV-GPA**

TRAGWERKSPLANUNG  
**FCP**

FERTIGSTELLUNG  
**2007**

SAMMLUNG  
**Architekturzentrum Wien**

PUBLIKATIONSdatum  
**08. Juni 2008**



### WHA Welingergasse

In „gemischter“ Umgebung bezieht der kompakte, differenziert gegliederte Baukörper in seinem dunklen Kleid aus Faserzementplatten selbstbewusst Position. Markant werden bei diesem Wohnhaus in Wien-Liesing (insgesamt 14 Wohnungen) die Öffnungen der Fassaden thematisiert. Farblich akzentuierte Rücksprünge heben den Haupteingang bzw. die Garageneinfahrt hervor. In den Umrissen definieren Ausblicke, so Architekt Mladen Jadric, „als einer der entscheidenden Kriterien für die plastische Gliederung die Gestaltung der Fassaden“.

Alle Wohnungen sind als durchgesteckte, quergelüftete Wohnungen konzipiert, wobei eine Vielzahl von Grundrissvarianten maximale Individualität garantieren. Durch einen eingeschnittenen Hofraum konnte die Trakttiefe ohne dunkle Zonen bewältigt werden, ganz im Gegenteil: die guten Belichtungs- und Besonnungsverhältnisse leisten einen wesentlichen Beitrag zur hohen Wohnqualität. Die ausgewogenen Proportionen der Bebauung verbinden Qualitäten des Wohnblocks mit dem Maßstab eines Einfamilienhauses, das ja in Österreich immer noch als die idealtypische Behausungsform gilt. (Text Gabriele Kaiser)



© Pez Hejduk



© Pez Hejduk



© Pez Hejduk

## Wohnhaus Welingergasse

### DATENBLATT

Architektur: Jadric Architektur (Mladen Jadric)

Mitarbeit Architektur: Max Krankl (PL), Oliver Krieger, Wilhelm Schnabl, Thomas Galos,

Zuzana Nagelova, Polina Petrova, Daniel Marin Romero,  
Mitra Pourazim, Jacobus Schlager

Bauherrschaft: WBV-GPA

Tragwerksplanung: FCP

Bauphysik: Dr. Pfeiler GmbH

Fotografie: Pez Hejduk

Technische Beratung: Arch. Heinz Priebering

Maßnahme: Neubau

Funktion: Wohnbauten

Ausführung: 2004 - 2007

Eröffnung: 2007

Änderung: 2008

Nutzfläche: 1.235 m<sup>2</sup>

AUSFÜHRENDE FIRMEN:

DYWIDAG

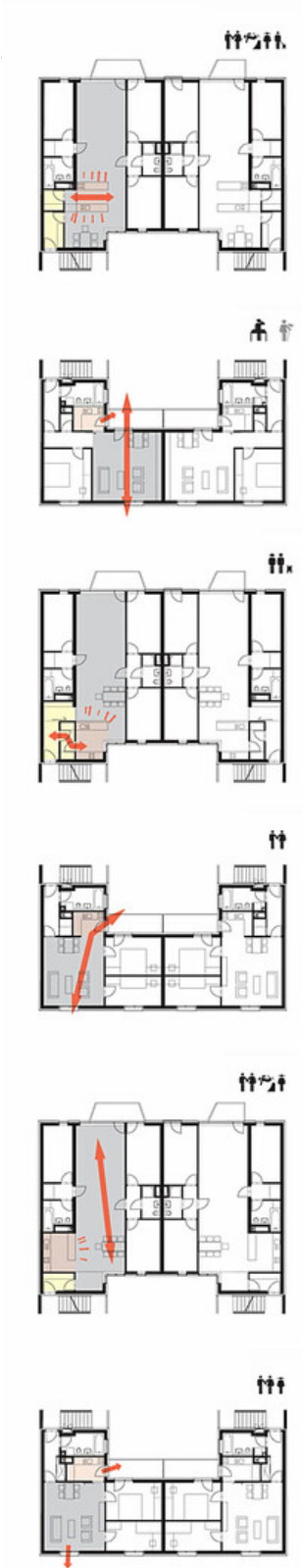


© Pez Hejduk



© Pez Hejduk

Wohnhaus Welingergasse

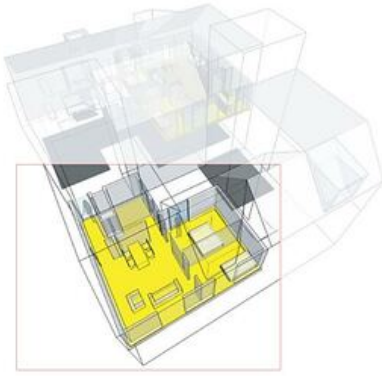


t/data/med\_plan/17643/large.jpg

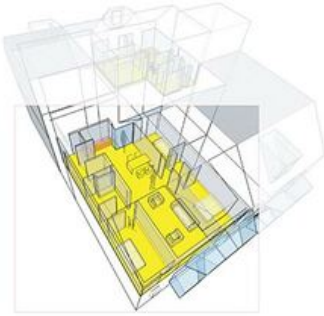
Grundrissvarianten

an/17644/large.jpg

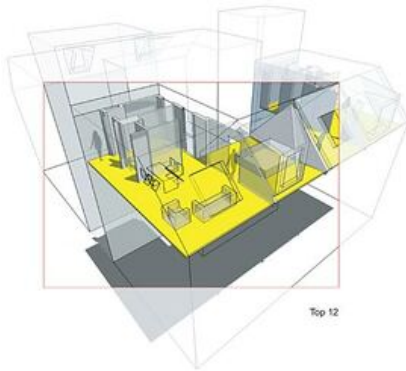
### Wohnhaus Weltingergasse



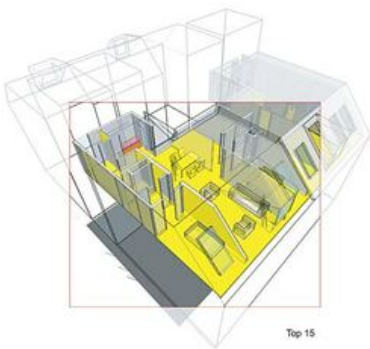
Top 08



Top 11



Top 12



Top 15

Raumskizzen